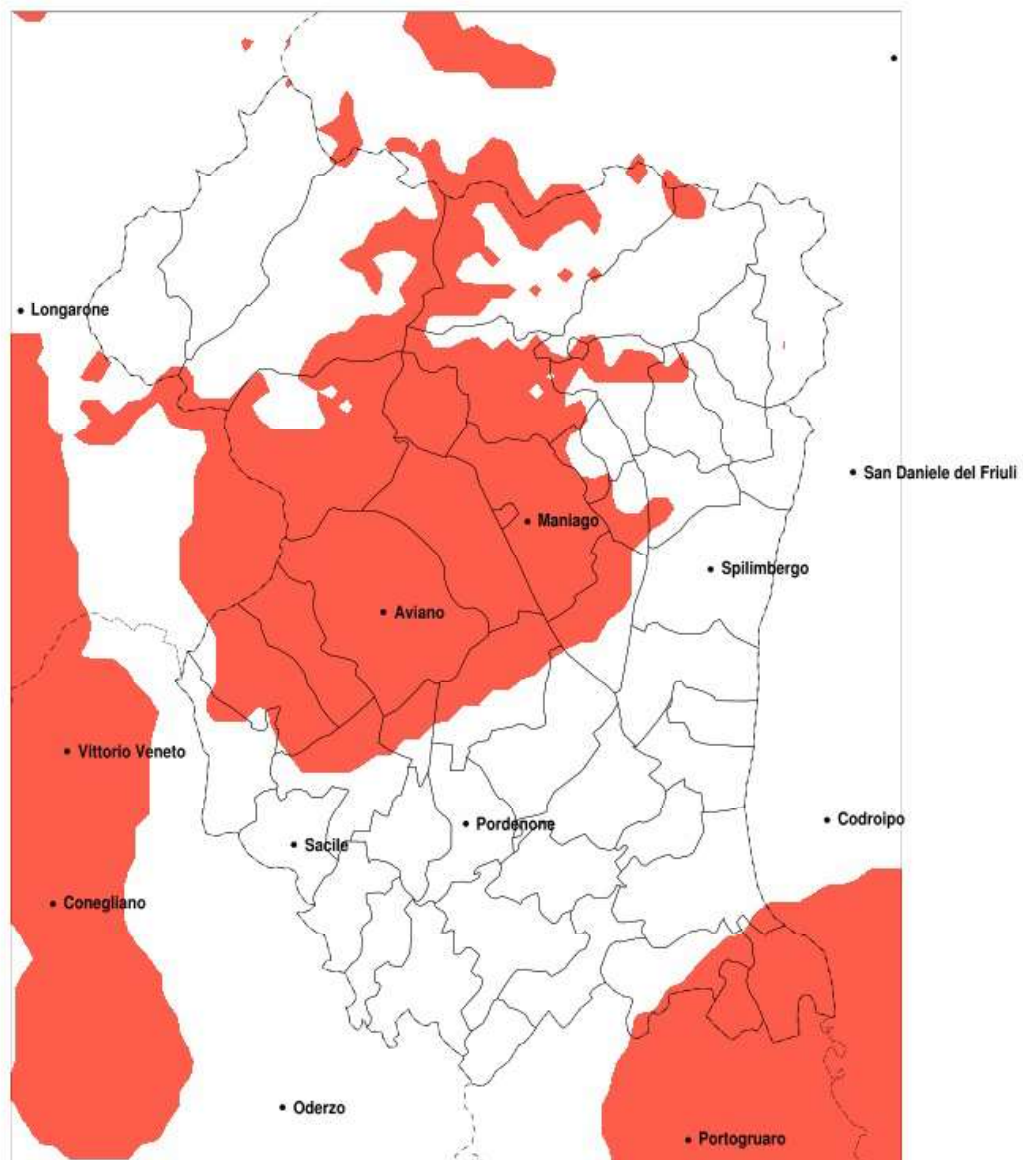


## SERVIZIO DI ALERT EX-POST

### Vento forte nella Provincia di Pordenone del 26-09-2020

Mappa della Provincia con evidenziati eventuali superamenti della soglia (in rosso)



meteoleaks®

Meteoleaks è l'app che rende accessibili a tutti i dati meteo veri, storici e in tempo reale.  
[www.meteoleaks.com](http://www.meteoleaks.com)



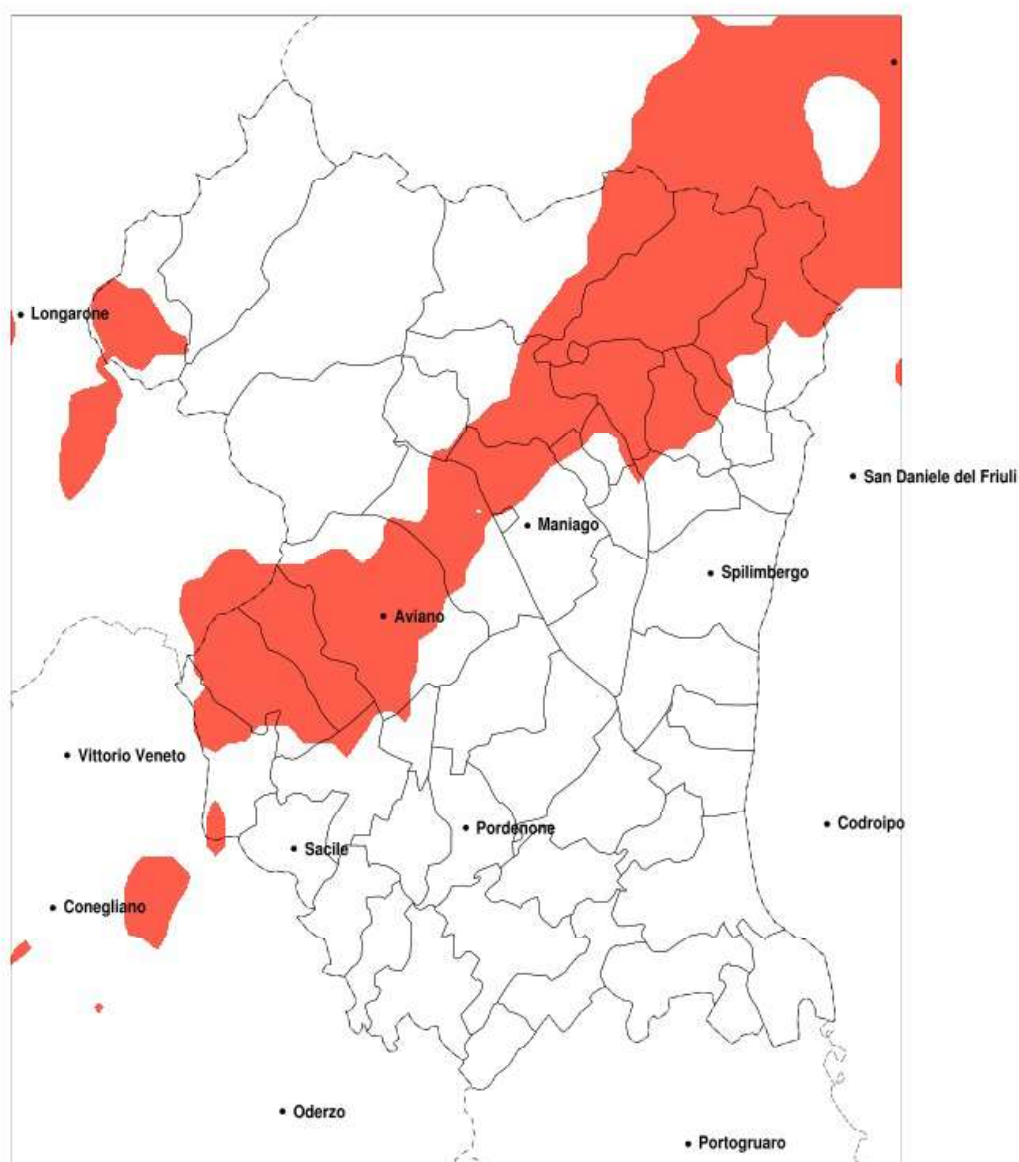
Sistema di gestione certificato ISO 9001:2015 per l'Erogazione di servizi meteorologici professionali.

Raffica massima del vento (m/s) del 26-09-2020				
Comune	max	min	med	Porzione comunale interessata
Andreis	16	12	14	90%
Arba	15	12	13	45%
Aviano	19	13	16	100%
Barcis	17	10	14	65%
Budoia	19	14	16	100%
Caneva	16	8	12	25%
Cavasso Nuovo	14	12	13	40%
Cordovado	16	13	15	95%
Fanna	14	12	14	65%
Fontanafredda	17	8	12	40%
Frisanco	15	12	14	55%
Maniago	16	13	14	95%
Meduno	14	12	13	25%
Montebelluna	17	14	15	100%
Morsano al Tagliamento	16	13	14	85%
Polcenigo	19	10	14	70%
Roveredo in Piano	16	10	14	60%
San Quirino	15	10	13	55%
San Vito al Tagliamento	15	11	12	20%
Sesto al Reghena	15	11	13	45%
Vajont	15	14	15	100%
Vivaro	15	12	13	50%

## SERVIZIO DI ALERT EX-POST

### Eccesso di pioggia in 72h nella Provincia di Pordenone del 26-09-2020

Mappa della Provincia con evidenziati eventuali superamenti della soglia (in rosso)

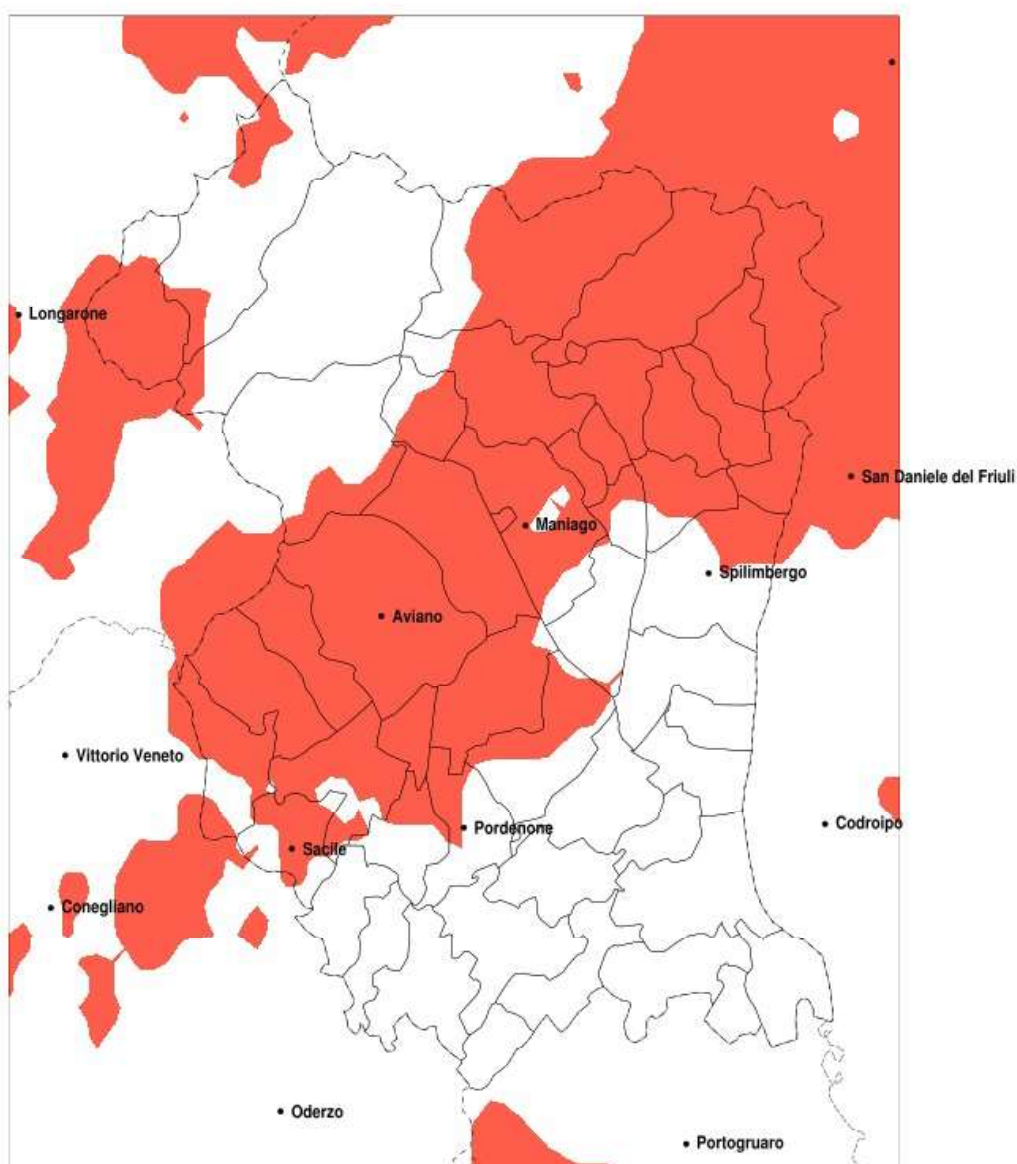


Precipitazione massima in 72h (mm) dal 24-09-2020 al 26-09-2020				
Comune	max	min	med	Porzione comunale interessata
Andreis	113	37	64	20%
Aviano	124	50	81	55%
Budoia	132	52	94	85%
Caneva	132	42	74	35%
Castelnovo del Friuli	138	44	78	45%
Cavasso Nuovo	137	43	88	60%
Clauzetto	146	52	96	70%
Erto e Casso	88	46	69	20%
Fanna	137	43	82	45%
Fontanafredda	117	38	70	25%
Frisanco	137	34	80	50%
Maniago	126	34	71	35%
Meduno	138	50	104	90%
Montereale Valcellina	115	44	73	35%
Polcenigo	132	51	88	70%
Roveredo in Piano	115	46	72	20%
Sequals	103	29	58	20%
Tramonti di Sopra	147	31	77	40%
Tramonti di Sotto	148	63	114	95%
Travesio	138	38	84	60%
Vajont	115	48	78	45%
Vito d'Asio	146	52	90	65%

## SERVIZIO DI ALERT EX-POST

### Eccesso di pioggia in 10 giorni nella Provincia di Pordenone del 26-09-2020

Mappa della Provincia con evidenziati eventuali superamenti della soglia (in rosso)



Precipitazione in 10 giorni (mm) dal 17-09-2020 al 26-09-2020					
Comune	max	min	med	Porzione comunale interessata	Media 5 anni
Andreis	148	55	90	60%	34
Arba	138	52	83	55%	27
Aviano	167	70	119	100%	31
Barcis	132	47	77	35%	39
Budoia	174	74	130	100%	32
Caneva	174	60	98	75%	29
Castelnovo del Friuli	176	88	121	100%	31
Cavasso Nuovo	190	70	125	95%	30
Clauzetto	182	90	137	100%	34
Cordenons	113	30	70	40%	29
Erto e Casso	104	53	82	55%	37
Fanna	187	70	117	90%	29
Fontanafredda	167	50	96	75%	27
Frisanco	190	52	113	80%	33
Maniago	178	53	102	80%	29
Meduno	190	75	145	100%	32
Montereale Valcellina	150	63	106	90%	30
Pinzano al Tagliamento	117	61	98	100%	30
Polcenigo	174	72	119	100%	31
Porcia	110	27	70	45%	26
Pordenone	123	26	65	35%	28
Roveredo in Piano	167	66	112	100%	26
Sacile	117	53	79	50%	27
San Quirino	145	55	98	85%	27
Sequals	145	52	95	75%	28
Spilimbergo	111	27	68	35%	26
Tramonti di Sopra	190	49	107	75%	35
Tramonti di Sotto	190	91	153	100%	35
Travesio	176	74	125	100%	30
Vajont	150	74	110	95%	29
Vito d'Asio	180	91	125	100%	35
Vivaro	117	43	72	35%	26