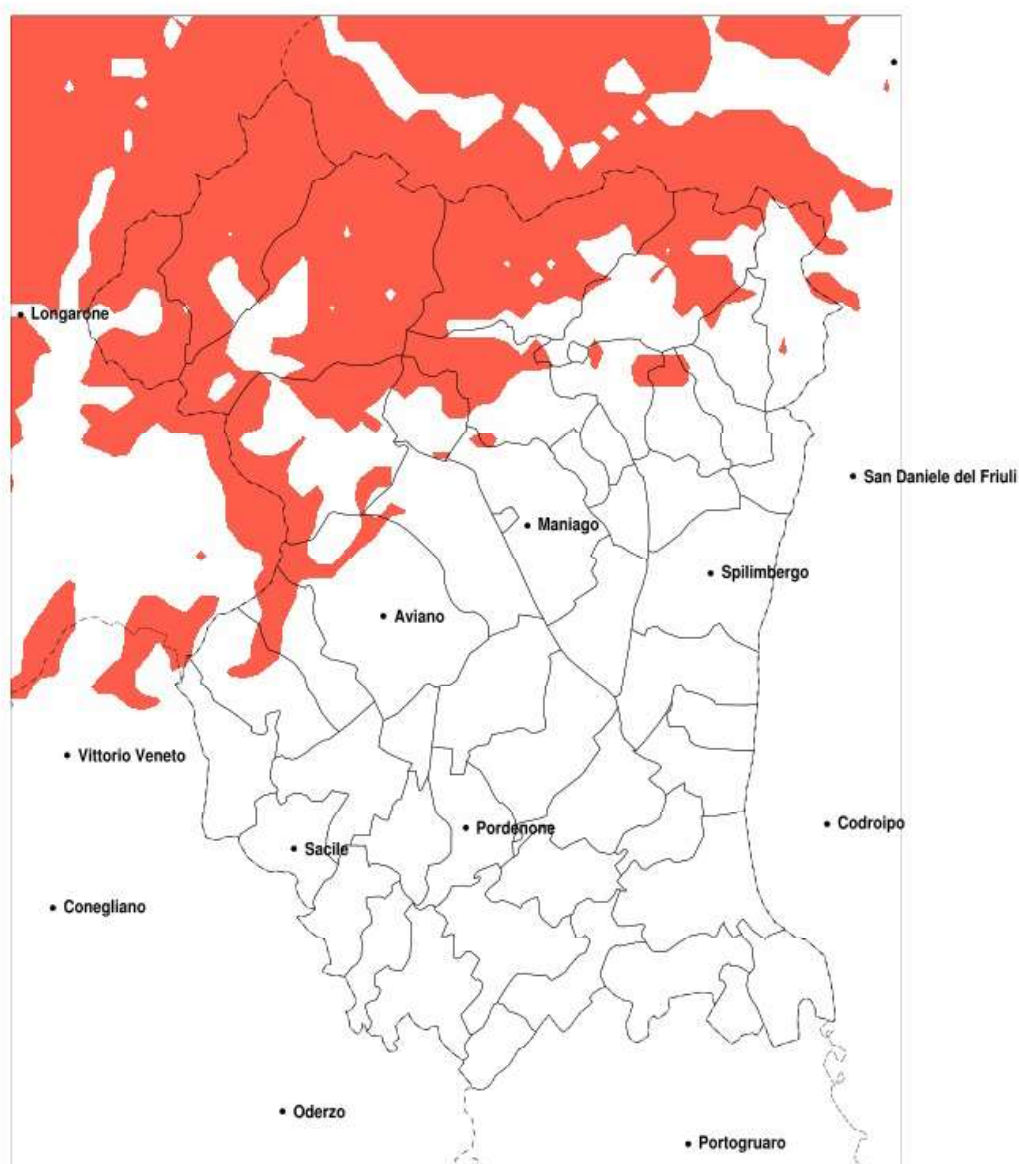


SERVIZIO DI ALERT EX-POST

Gelo e brina nella Provincia di Pordenone del 13-10-2020

Mappa della Provincia con evidenziati eventuali superamenti della soglia (in rosso)



meteoleaks®

Meteoleaks è l'app che rende
accessibili a tutti i dati meteo veri,
storici e in tempo reale.
www.meteoleaks.com



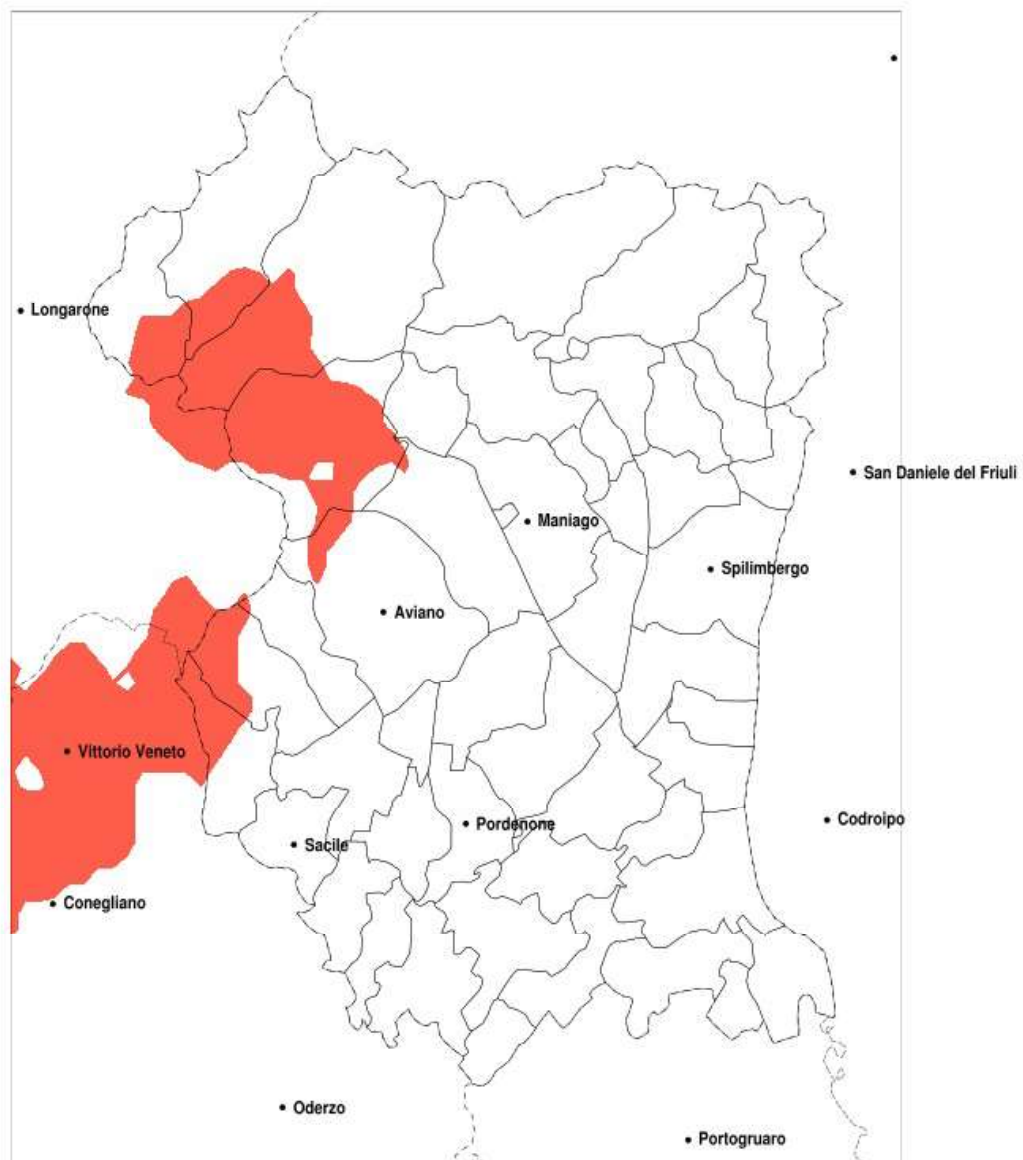
Sistema di gestione certificato ISO
9001:2015 per l'Erogazione di servizi
meteorologici professionali.

Temperatura minima a 2m (C) del 13-10-2020				
Comune	max	min	med	Porzione comunale interessata
Andreis	7.3	-2.1	1.8	25%
Barcis	5.6	-2.2	1.2	25%
Claut	3.9	-2.2	0.5	45%
Erto e Casso	3.6	-1.4	0.8	30%
Frisanco	5.5	-1.8	2.1	20%
Tramonti di Sopra	5.5	-2.6	0.5	50%
Tramonti di Sotto	5.5	-2.6	0.9	35%
Vito d'Asio	5.6	-1.6	2.0	20%

SERVIZIO DI ALERT EX-POST

Eccesso di pioggia in 72h nella Provincia di Pordenone del 13-10-2020

Mappa della Provincia con evidenziati eventuali superamenti della soglia (in rosso)



meteoleaks®

Meteoleaks è l'app che rende
accessibili a tutti i dati meteo veri,
storici e in tempo reale.
www.meteoleaks.com



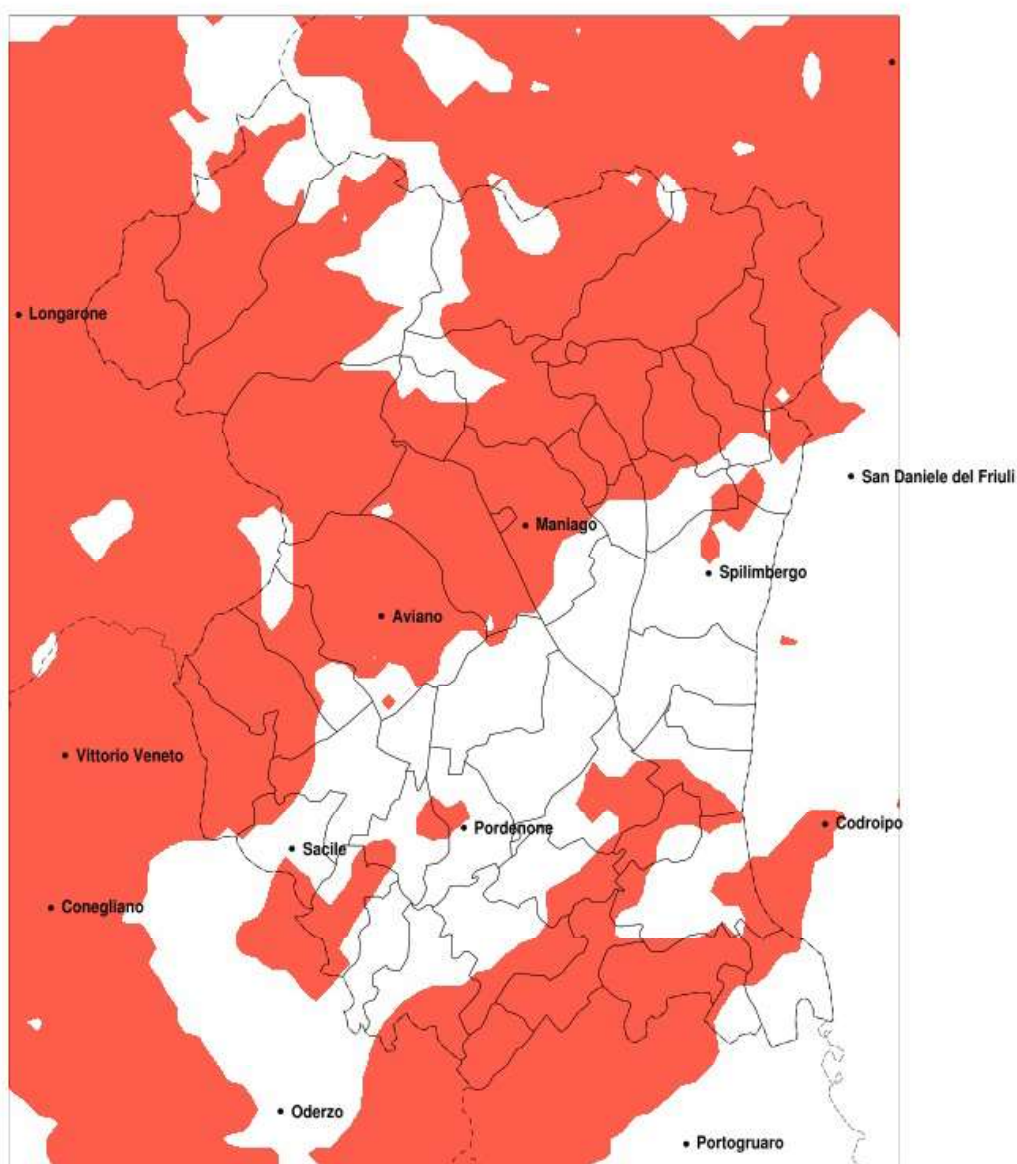
Sistema di gestione certificato ISO
9001:2015 per l'Erogazione di servizi
meteorologici professionali.

Precipitazione massima in 72h (mm) dal 11-10-2020 al 13-10-2020				
Comune	max	min	med	Porzione comunale interessata
Barcis	113	31	77	50%
Caneva	124	45	76	40%
Claut	117	27	64	40%
Erto e Casso	108	36	71	30%
Polcenigo	124	37	72	35%

SERVIZIO DI ALERT EX-POST

Eccesso di pioggia in 10 giorni nella Provincia di Pordenone del 13-10-2020

Mappa della Provincia con evidenziati eventuali superamenti della soglia (in rosso)



Precipitazione in 10 giorni (mm) dal 04-10-2020 al 13-10-2020					
Comune	max	min	med	Porzione comunale interessata	Media 5 anni
Andreis	120	51	91	70%	24
Arba	116	66	83	50%	24
Aviano	136	57	90	70%	23
Azzano Decimo	103	64	81	55%	17
Barcis	146	53	107	85%	24
Brugnera	94	64	78	40%	17
Budoia	143	57	88	65%	23
Caneva	160	66	101	85%	21
Casarsa della Delizia	97	72	81	60%	21
Castelnovo del Friuli	120	75	92	80%	29
Cavasso Nuovo	135	70	103	95%	28
Chions	107	73	88	85%	19
Claut	151	48	100	70%	22
Clauzetto	124	77	103	100%	31
Cordovado	90	64	79	55%	21
Erto e Casso	152	75	118	100%	16
Fanna	134	70	99	85%	27
Fiume Veneto	97	67	79	40%	19
Fontanafredda	99	70	80	35%	18
Frisanco	135	51	98	80%	26
Maniago	132	51	91	70%	24
Meduno	135	72	108	100%	29
Montereale Valcellina	133	69	97	85%	23
Morsano al Tagliamento	87	64	75	35%	20
Pasiano di Pordenone	106	63	79	45%	17
Pinzano al Tagliamento	105	68	80	50%	25
Polcenigo	160	61	101	80%	23
Porcia	83	66	76	20%	17
Prata di Pordenone	102	62	75	30%	17
Pravidomini	107	73	92	100%	17
Roveredo in Piano	83	67	76	20%	18
Sacile	98	68	81	50%	18
San Quirino	94	61	73	20%	18

Precipitazione in 10 giorni (mm) dal 04-10-2020 al 13-10-2020					
Comune	max	min	med	Porzione comunale interessata	Media 5 anni
San Vito al Tagliamento	97	69	82	65%	20
Sequals	116	66	83	50%	25
Sesto al Reghena	105	72	85	80%	20
Tramonti di Sopra	135	48	92	75%	24
Tramonti di Sotto	135	68	106	100%	28
Travesio	120	74	95	85%	29
Vajont	118	89	101	100%	25
Valvasone Arzene	89	59	74	25%	19
Vito d'Asio	132	63	101	90%	29
Zoppola	97	58	75	35%	19