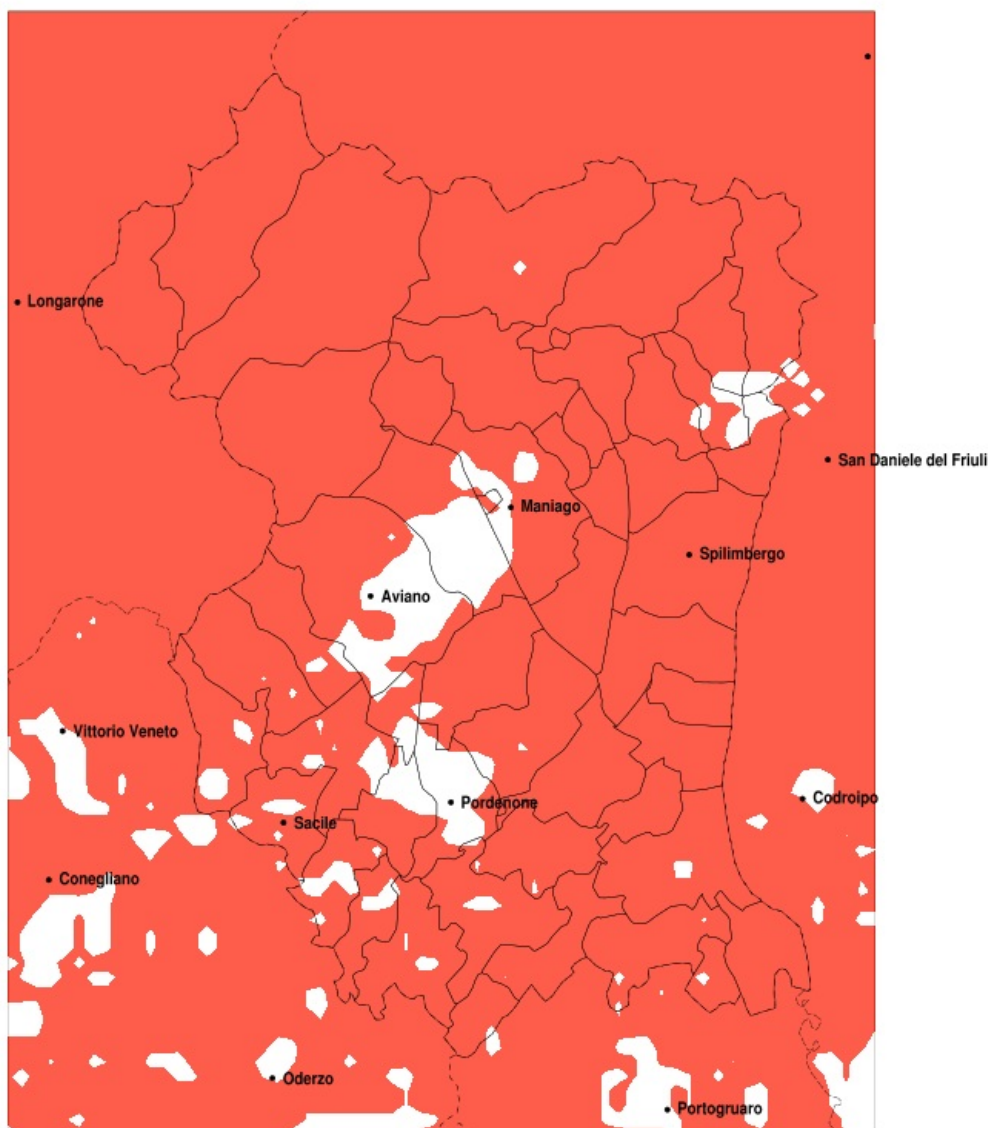


SERVIZIO DI ALERT EX-POST

Gelo e brina nella Provincia di Pordenone del 01-04-2020

Mappa della Provincia con evidenziati eventuali superamenti della soglia (in rosso)



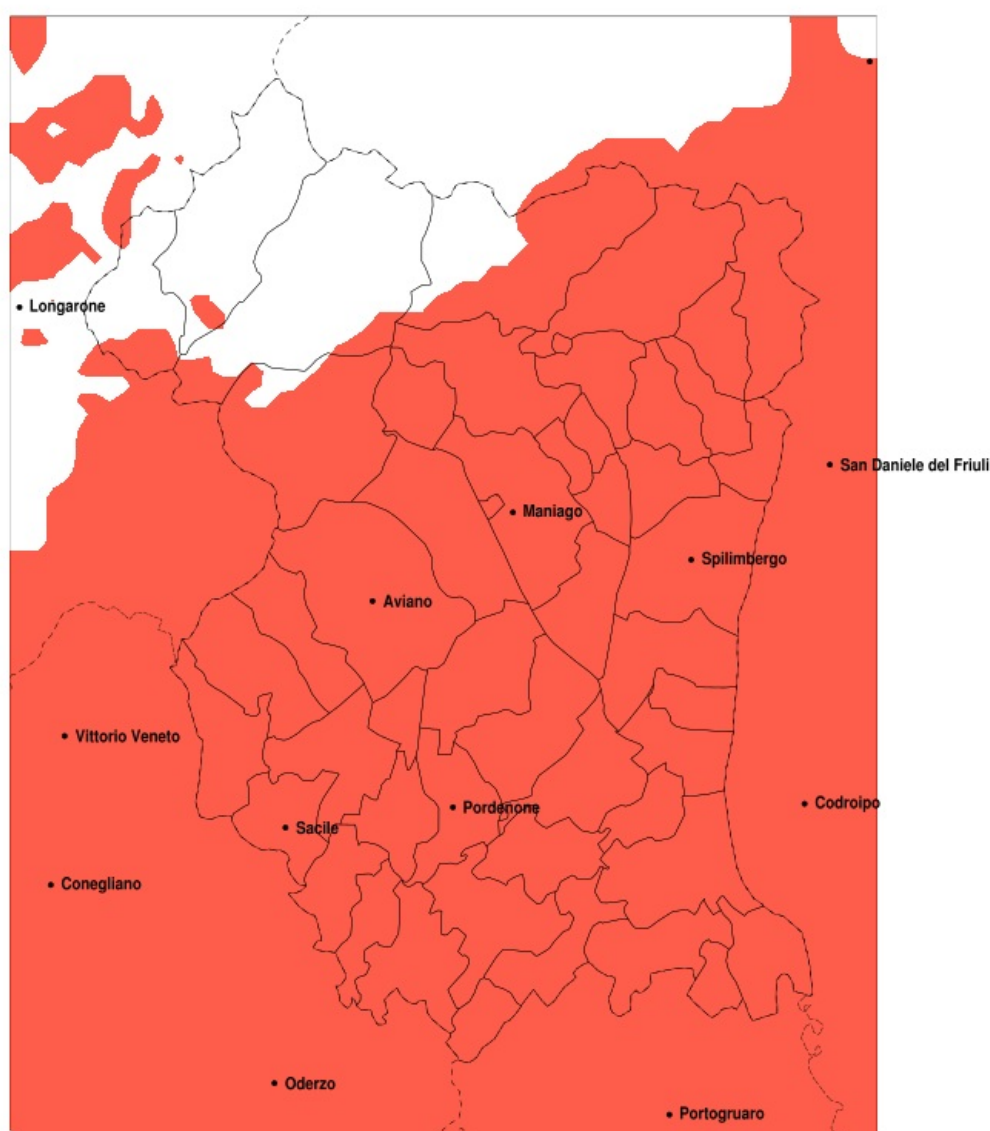
Temperatura minima a 2m (C) del 01-04-2020				
Comune	max	min	med	Porzione comunale interessata
Arba	0.0	-2.9	-1.0	100%
Aviano	1.6	-5.4	-0.6	60%
Azzano Decimo	1.9	-1.3	-0.4	90%
Barcis	0.2	-6.3	-3.7	100%
Brugnera	2.2	-1.3	-0.4	85%
Budoia	1.9	-5.4	-0.9	75%
Caneva	2.0	-5.4	-1.0	85%
Casarsa della Delizia	0.1	-2.0	-1.3	100%
Castelnovo del Friuli	1.2	-6.7	-1.6	80%
Cavasso Nuovo	0.0	-3.5	-1.3	100%
Chions	0.8	-1.7	-0.8	100%
Clauzetto	1.2	-6.7	-2.6	80%
Cordenons	1.7	-1.5	-0.6	90%
Cordovado	1.2	-1.8	-1.2	95%
Fanna	0.3	-4.5	-1.3	100%
Fiume Veneto	1.4	-2.0	-0.8	90%
Fontanafredda	2.2	-1.9	-0.2	75%
Frisanco	1.0	-6.0	-1.9	95%
Maniago	1.0	-6.2	-1.2	85%
Meduno	-0.3	-6.7	-2.1	100%
Monteale Valcellina	1.0	-6.3	-1.1	65%
Morsano al Tagliamento	1.3	-2.0	-1.2	100%
Pasiano di Pordenone	2.0	-0.8	-0.3	90%
Pinzano al Tagliamento	1.2	-3.6	-1.0	80%
Polcenigo	2.1	-5.4	-1.1	90%
Porcia	2.2	-1.0	0.1	65%
Pordenone	2.2	-1.0	0.1	70%
Prata di Pordenone	2.0	-1.0	-0.2	85%
Pravisdomini	0.9	-0.7	-0.3	95%
Roveredo in Piano	2.2	-2.7	0.3	55%
Sacile	2.1	-1.6	-0.4	80%
San Giorgio della Richinvelda	-0.6	-2.0	-1.3	100%
San Martino al Tagliamento	-0.7	-1.8	-1.3	100%

Temperatura minima a 2m (C) del 01-04-2020				
Comune	max	min	media	Porzione comunale interessata
San Quirino	2.2	-1.6	-0.1	75%
San Vito al Tagliamento	0.5	-2.0	-1.4	100%
Sequals	0.3	-3.3	-1.4	100%
Sesto al Reghena	0.9	-1.9	-1.2	95%
Spilimbergo	0.1	-2.7	-1.5	100%
Tramonti di Sotto	-0.3	-6.7	-3.1	100%
Travesio	0.7	-6.7	-1.9	95%
Vito d Asio	1.2	-5.7	-2.2	85%
Vivaro	0.1	-2.7	-0.8	100%
Zoppola	0.8	-2.0	-1.0	95%
Vajont	1.0	-3.5	-0.4	40%
Valvasone Arzene	0.0	-2.0	-1.3	100%

SERVIZIO DI ALERT EX-POST

Siccità nella Provincia di Pordenone del 01-04-2020

Mappa della Provincia con evidenziati eventuali superamenti della soglia (in rosso)



Siccità (mm) dal 03-03-2020 al 01-04-2020					
Comune	max	min	med	Porzione comunale interessata	Media 5 anni
Arba	47	24	32	100%	88
Aviano	64	29	41	100%	104
Azzano Decimo	36	23	27	100%	72
Barcis	68	35	53	85%	98
Brugnera	41	25	32	100%	75
Budoia	64	30	44	100%	107
Caneva	57	23	38	100%	97
Casarsa della Delizia	33	21	26	100%	87
Castelnovo del Friuli	45	31	38	100%	97
Cavasso Nuovo	49	28	38	100%	97
Chions	30	22	25	100%	72
Clauzetto	55	31	42	100%	104
Cordenons	38	26	33	100%	86
Cordovado	28	22	25	100%	71
Fanna	53	27	35	100%	95
Fiume Veneto	36	23	27	100%	80
Fontanafredda	46	30	36	100%	90
Frisanico	70	28	47	95%	102
Maniago	55	25	34	100%	96
Meduno	60	29	43	100%	104
Monteale Valcellina	60	25	38	100%	103
Morsano al Tagliamento	27	18	23	100%	70
Pasiano di Pordenone	41	21	26	100%	69
Pinzano al Tagliamento	43	29	36	100%	87
Polcenigo	60	31	42	100%	106
Porcia	41	27	34	100%	80
Pordenone	41	24	32	100%	80
Prata di Pordenone	41	21	29	100%	71
Pravidomini	26	22	24	100%	67
Roveredo in Piano	37	29	33	100%	88
Sacile	39	23	33	100%	84
San Giorgio della Richinvelda	38	21	29	100%	84
San Martino al Tagliamento	34	21	27	100%	83

Precipitazione in 30 giorni (mm) dal 03-03-2020 al 01-04-2020					
Comune	max	min	med	Porzione comunale interessata	Media 5 anni
San Quirino	38	25	32	100%	89
San Vito al Tagliamento	30	17	24	100%	79
Sequals	49	24	34	100%	87
Sesto al Reghena	32	19	26	100%	73
Spilimbergo	41	21	30	100%	80
Tramonti di Sotto	70	33	51	100%	107
Travesio	49	31	38	100%	98
Vito d Asio	62	31	46	100%	106
Vivaro	38	24	30	100%	88
Zoppola	38	24	31	100%	86
Vajont	42	28	33	100%	98
Valvasone Arzene	38	18	27	100%	86