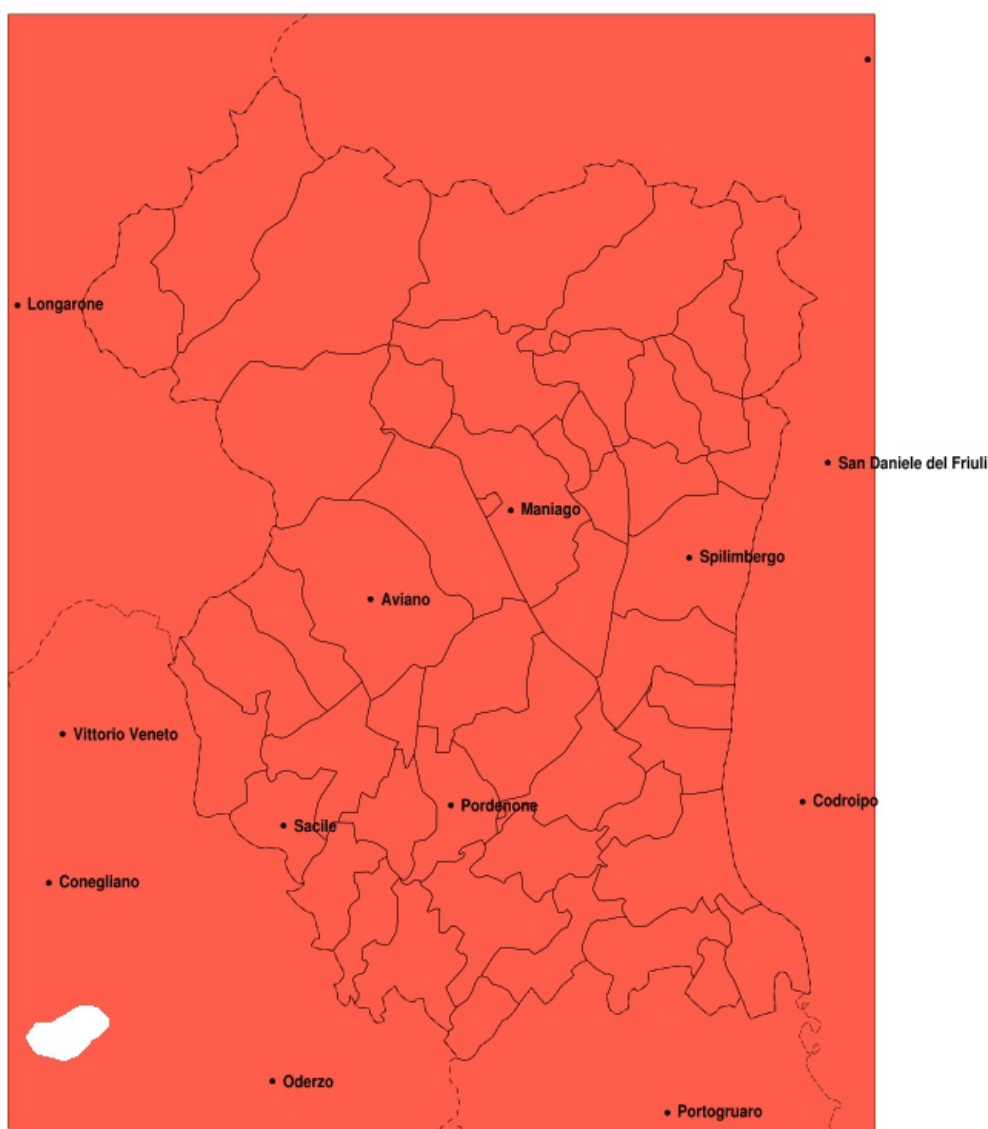


## SERVIZIO DI ALERT EX-POST

### Siccità nella Provincia di Pordenone del 29-04-2020

Mappa della Provincia con evidenziati eventuali superamenti della soglia (in rosso)



Siccità (mm) dal 31-03-2020 al 29-04-2020					
Comune	max	min	med	Porzione comunale interessata	Media 5 anni
Arba	43	22	31	100%	163
Aviano	35	7	20	100%	202
Azzano Decimo	27	10	14	100%	95
Barcis	29	7	14	100%	215
Brugnera	46	17	27	100%	115
Budoia	36	7	18	100%	204
Caneva	37	10	18	100%	178
Casarsa della Delizia	19	9	13	100%	109
Castelnovo del Friuli	38	16	26	100%	177
Cavasso Nuovo	38	18	26	100%	190
Chions	24	8	12	100%	89
Clauzetto	38	16	25	100%	196
Cordenons	41	10	17	100%	129
Cordovado	28	11	16	100%	87
Fanna	44	19	29	100%	186
Fiume Veneto	19	9	13	100%	106
Fontanafredda	44	15	26	100%	150
Frisanico	44	15	25	100%	218
Maniago	47	16	30	100%	186
Meduno	38	16	24	100%	208
Monteale Valcellina	46	11	25	100%	203
Morsano al Tagliamento	31	9	16	100%	88
Pasiano di Pordenone	32	10	19	100%	93
Pinzano al Tagliamento	39	18	27	100%	151
Polcenigo	36	10	17	100%	197
Porcia	36	13	23	100%	122
Pordenone	31	10	18	100%	117
Prata di Pordenone	30	15	21	100%	102
Pravidomini	30	10	14	100%	84
Roveredo in Piano	36	18	26	100%	144
Sacile	46	16	29	100%	140
San Giorgio della Richinvelda	33	11	20	100%	119
San Martino al Tagliamento	26	12	18	100%	109

Precipitazione in 30 giorni (mm) dal 31-03-2020 al 29-04-2020					
Comune	max	min	med	Porzione comunale interessata	Media 5 anni
San Quirino	42	13	22	100%	144
San Vito al Tagliamento	19	8	12	100%	96
Sequals	43	21	29	100%	157
Sesto al Reghena	19	8	12	100%	87
Spilimbergo	43	16	26	100%	129
Tramonti di Sotto	32	16	23	100%	216
Travesio	43	16	26	100%	181
Vito d Asio	38	18	26	100%	199
Vivaro	42	13	25	100%	146
Zoppola	23	9	14	100%	118
Vajont	47	26	36	100%	193
Valvasone Arzene	26	10	16	100%	111