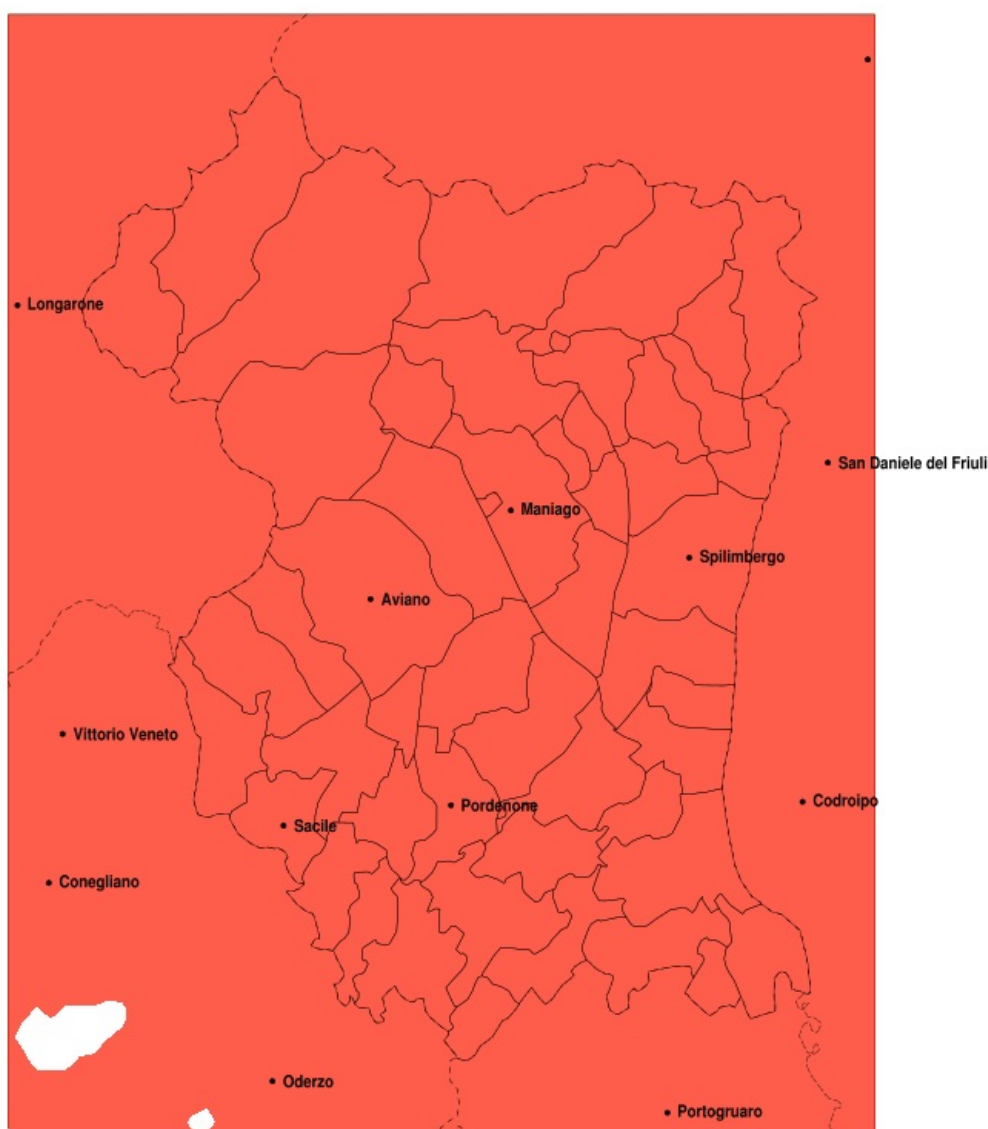


## SERVIZIO DI ALERT EX-POST

### Siccità nella Provincia di Pordenone del 30-04-2020

Mappa della Provincia con evidenziati eventuali superamenti della soglia (in rosso)



Siccità (mm) dal 01-04-2020 al 30-04-2020					
Comune	max	min	med	Porzione comunale interessata	Media 5 anni
Arba	46	27	35	100%	162
Aviano	48	16	30	100%	200
Azzano Decimo	35	14	21	100%	94
Barcis	36	16	24	100%	215
Brugnera	60	25	38	100%	113
Budoia	49	16	30	100%	201
Caneva	51	22	32	100%	175
Casarsa della Delizia	29	13	18	100%	106
Castelnovo del Friuli	42	21	29	100%	177
Cavasso Nuovo	41	24	31	100%	190
Chions	31	12	17	100%	88
Clauzetto	42	21	30	100%	196
Cordenons	48	15	25	100%	127
Cordovado	33	15	20	100%	84
Fanna	49	24	33	100%	186
Fiume Veneto	27	13	18	100%	104
Fontanafredda	58	28	39	100%	146
Frisanico	50	23	31	100%	219
Maniago	53	23	35	100%	186
Meduno	41	21	29	100%	209
Monteale Valcellina	52	17	32	100%	202
Morsano al Tagliamento	36	13	21	100%	85
Pasiano di Pordenone	41	17	27	100%	92
Pinzano al Tagliamento	42	21	30	100%	150
Polcenigo	49	20	30	100%	194
Porcia	51	22	35	100%	120
Pordenone	43	16	28	100%	116
Prata di Pordenone	41	23	30	100%	101
Pravidomini	37	16	21	100%	83
Roveredo in Piano	49	28	37	100%	141
Sacile	60	28	42	100%	136
San Giorgio della Richinvelda	38	16	27	100%	117
San Martino al Tagliamento	37	18	25	100%	107

Precipitazione in 30 giorni (mm) dal 01-04-2020 al 30-04-2020					
Comune	max	min	med	Porzione comunale interessata	Media 5 anni
San Quirino	48	21	31	100%	142
San Vito al Tagliamento	24	12	17	100%	94
Sequals	46	24	32	100%	156
Sesto al Reghena	23	12	17	100%	85
Spilimbergo	46	22	31	100%	128
Tramonti di Sotto	40	19	29	100%	217
Travesio	46	21	30	100%	181
Vito d Asio	42	22	31	100%	199
Vivaro	48	20	31	100%	145
Zoppola	32	13	20	100%	116
Vajont	53	33	42	100%	192
Valvasone Arzene	37	15	22	100%	108