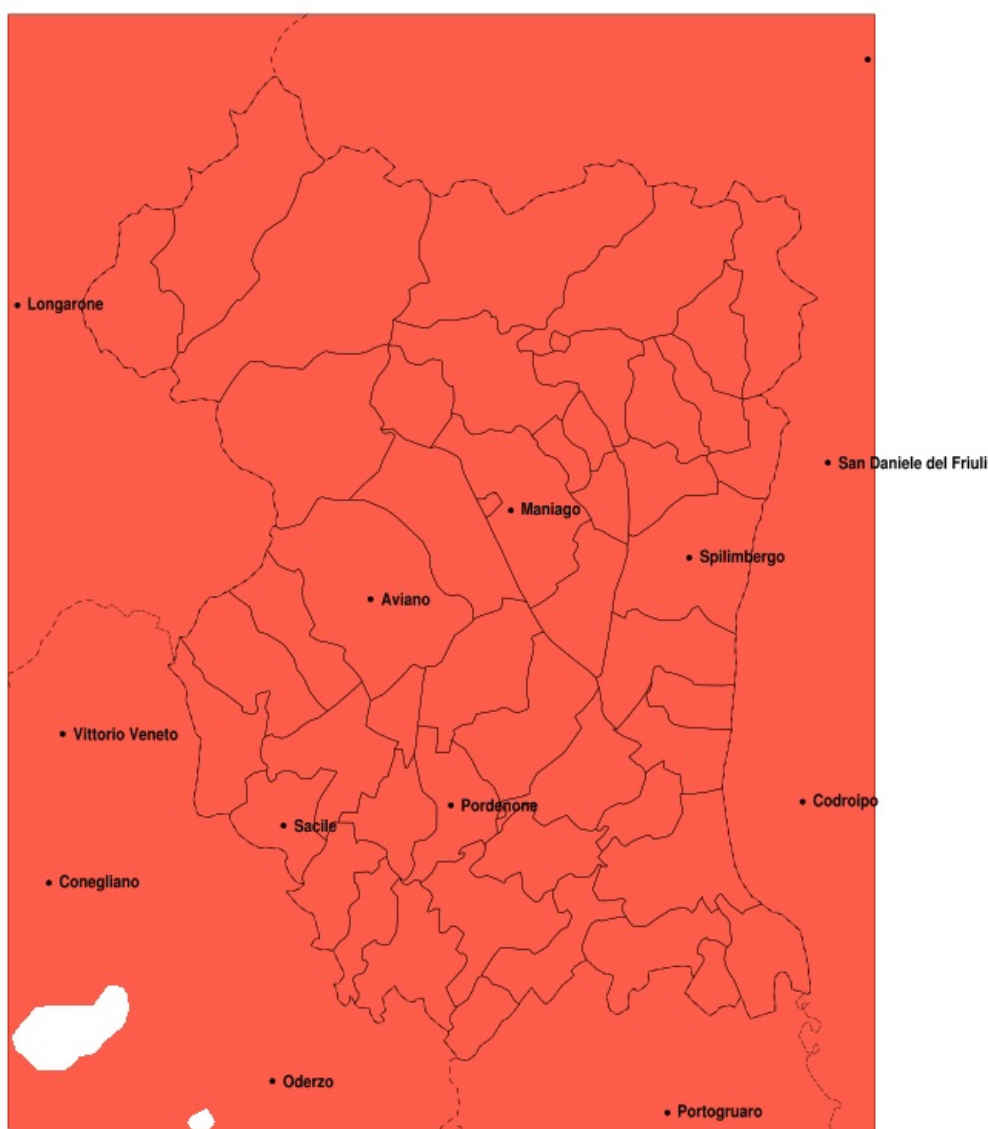


SERVIZIO DI ALERT EX-POST

Siccità nella Provincia di Pordenone del 10-05-2020

Mappa della Provincia con evidenziati eventuali superamenti della soglia (in rosso)



Siccità (mm) dal 11-04-2020 al 10-05-2020					
Comune	max	min	med	Porzione comunale interessata	Media 5 anni
Arba	57	35	46	100%	171
Aviano	76	33	49	100%	196
Azzano Decimo	43	23	29	100%	102
Barcis	52	31	42	100%	199
Brugnera	70	32	47	100%	113
Budoia	76	37	54	100%	193
Caneva	77	31	50	100%	165
Casarsa della Delizia	46	24	31	100%	122
Castelnovo del Friuli	60	35	47	100%	186
Cavasso Nuovo	53	34	42	100%	198
Chions	39	23	27	100%	101
Clauzetto	60	35	48	100%	205
Cordenons	63	24	40	100%	136
Cordovado	43	25	31	100%	103
Fanna	60	34	44	100%	194
Fiume Veneto	36	24	28	100%	114
Fontanafredda	76	38	55	100%	143
Frisanico	61	33	46	100%	213
Maniago	63	34	48	100%	189
Meduno	58	34	44	100%	213
Monteale Valcellina	63	33	47	100%	200
Morsano al Tagliamento	45	23	32	100%	103
Pasiano di Pordenone	49	24	36	100%	99
Pinzano al Tagliamento	68	42	50	100%	161
Polcenigo	77	41	54	100%	182
Porcia	70	29	46	100%	118
Pordenone	66	24	40	100%	117
Prata di Pordenone	49	30	40	100%	105
Pravidomini	45	23	29	100%	95
Roveredo in Piano	76	43	57	100%	140
Sacile	70	32	52	100%	133
San Giorgio della Richinvelda	56	30	43	100%	131
San Martino al Tagliamento	54	35	44	100%	122

Precipitazione in 30 giorni (mm) dal 11-04-2020 al 10-05-2020					
Comune	max	min	med	Porzione comunale interessata	Media 5 anni
San Quirino	66	33	48	100%	148
San Vito al Tagliamento	46	22	29	100%	109
Sequals	57	37	46	100%	164
Sesto al Reghena	36	23	29	100%	101
Spilimbergo	63	37	47	100%	138
Tramonti di Sotto	61	30	47	100%	216
Travesio	60	36	46	100%	189
Vito d Asio	68	41	53	100%	205
Vivaro	63	35	46	100%	156
Zoppola	50	24	33	100%	129
Vajont	62	45	53	100%	195
Valvasone Arzene	54	27	40	100%	124