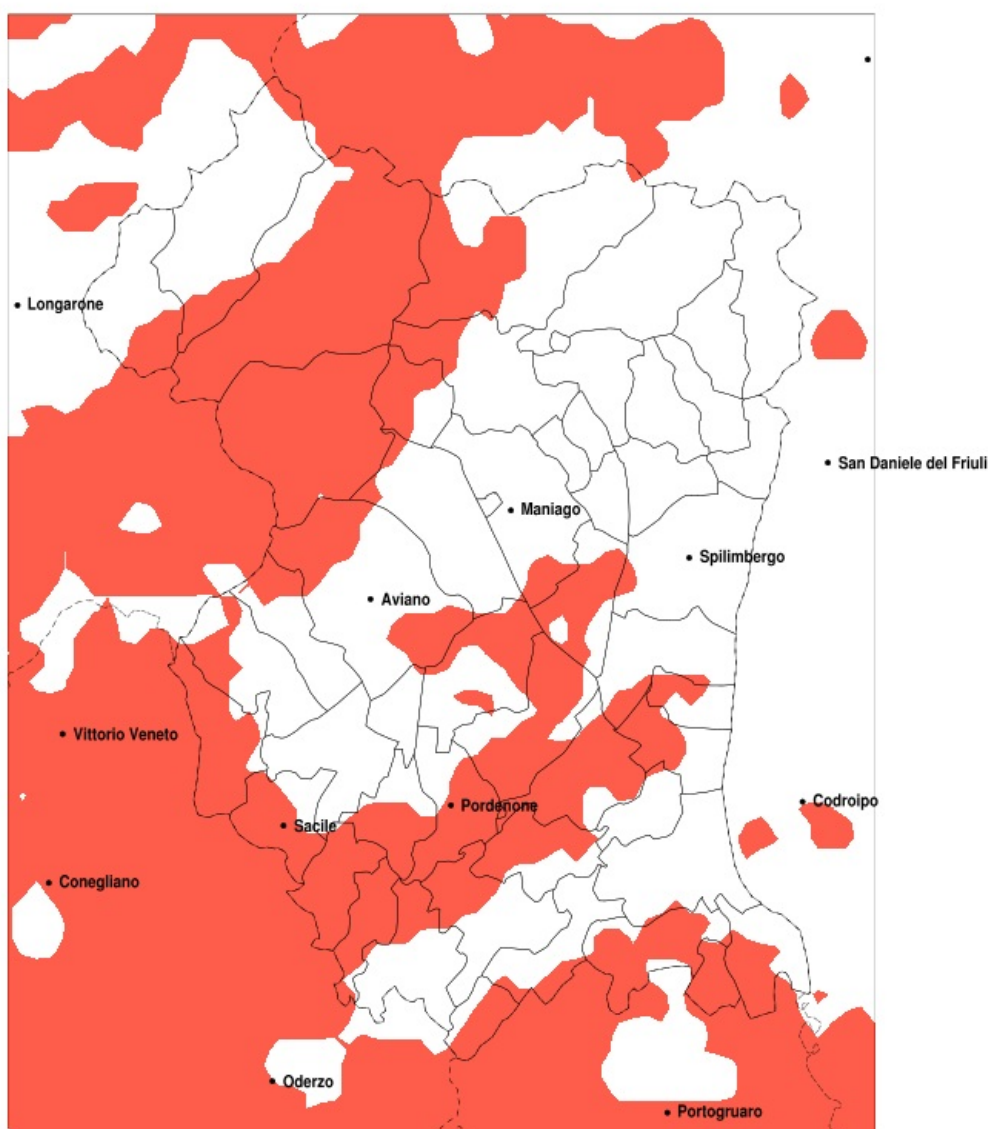


SERVIZIO DI ALERT EX-POST

Siccità nella Provincia di Pordenone del 31-05-2020

Mappa della Provincia con evidenziati eventuali superamenti della soglia (in rosso)



Siccità (mm) dal 02-05-2020 al 31-05-2020					
Comune	max	min	med	Porzione comunale interessata	Media 5 anni
Morsano al Tagliamento	96	58	73	45%	106
Pasiano di Pordenone	108	59	80	60%	123
Porcia	110	58	83	55%	126
Pordenone	109	56	76	70%	122
Prata di Pordenone	104	60	77	80%	130
Pravisdomini	108	39	74	60%	115
Roveredo in Piano	127	70	99	20%	132
Sacile	132	53	93	65%	150
San Giorgio della Richinvelda	145	77	91	35%	125
San Martino al Tagliamento	110	78	89	30%	123
San Quirino	125	68	90	45%	132
San Vito al Tagliamento	117	62	83	25%	114
Sesto al Reghena	98	58	73	50%	108
Tramonti di Sopra	191	90	131	40%	188
Vivaro	119	74	92	40%	135
Zoppola	98	56	81	70%	129
Valvasone Arzene	117	78	91	35%	127
Andreis	199	90	128	65%	198
Aviano	212	81	135	40%	189
Azzano Decimo	108	56	78	50%	118
Barcis	182	90	117	95%	207
Brugnera	108	60	78	85%	135
Caneva	170	53	115	70%	186
Casarsa della Delizia	104	76	89	30%	124
Chions	108	46	77	40%	114
Claut	135	84	106	85%	184
Cordenons	99	56	81	70%	128
Cordovado	87	58	69	70%	107
Erto e Casso	131	79	110	35%	160
Fiume Veneto	99	56	77	55%	121
Fontanafredda	141	63	105	30%	147
Frisanico	191	90	144	35%	188
Maniago	202	78	131	20%	165

Precipitazione in 30 giorni (mm) dal 02-05-2020 al 31-05-2020					
Comune	max	min	med	Porzione comunale interessata	Media 5 anni
Monteale Valcellina	212	82	138	40%	184