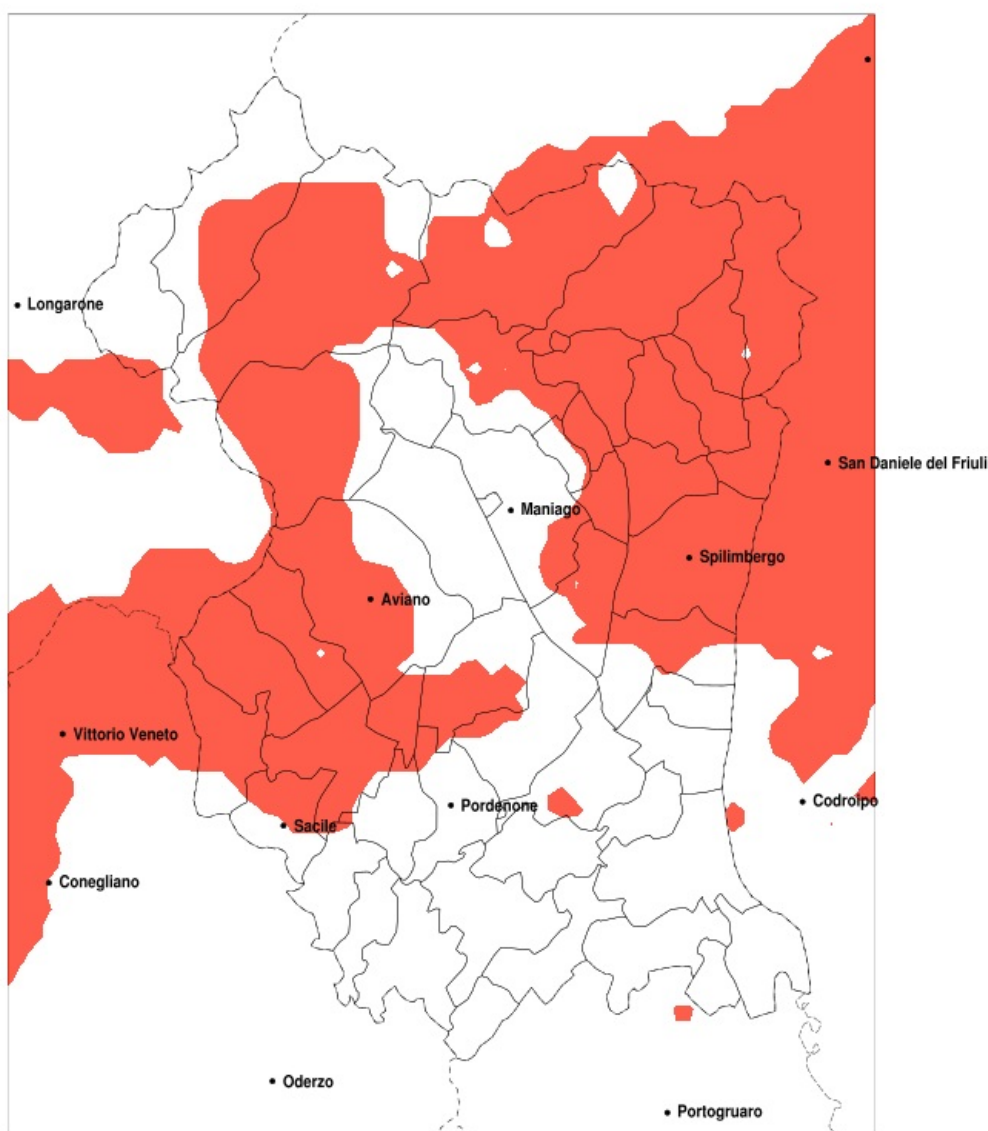


SERVIZIO DI ALERT EX-POST

Eccesso di pioggia in 72h nella Provincia di Pordenone del 06-06-2020

Mappa della Provincia con evidenziati eventuali superamenti della soglia (in rosso)

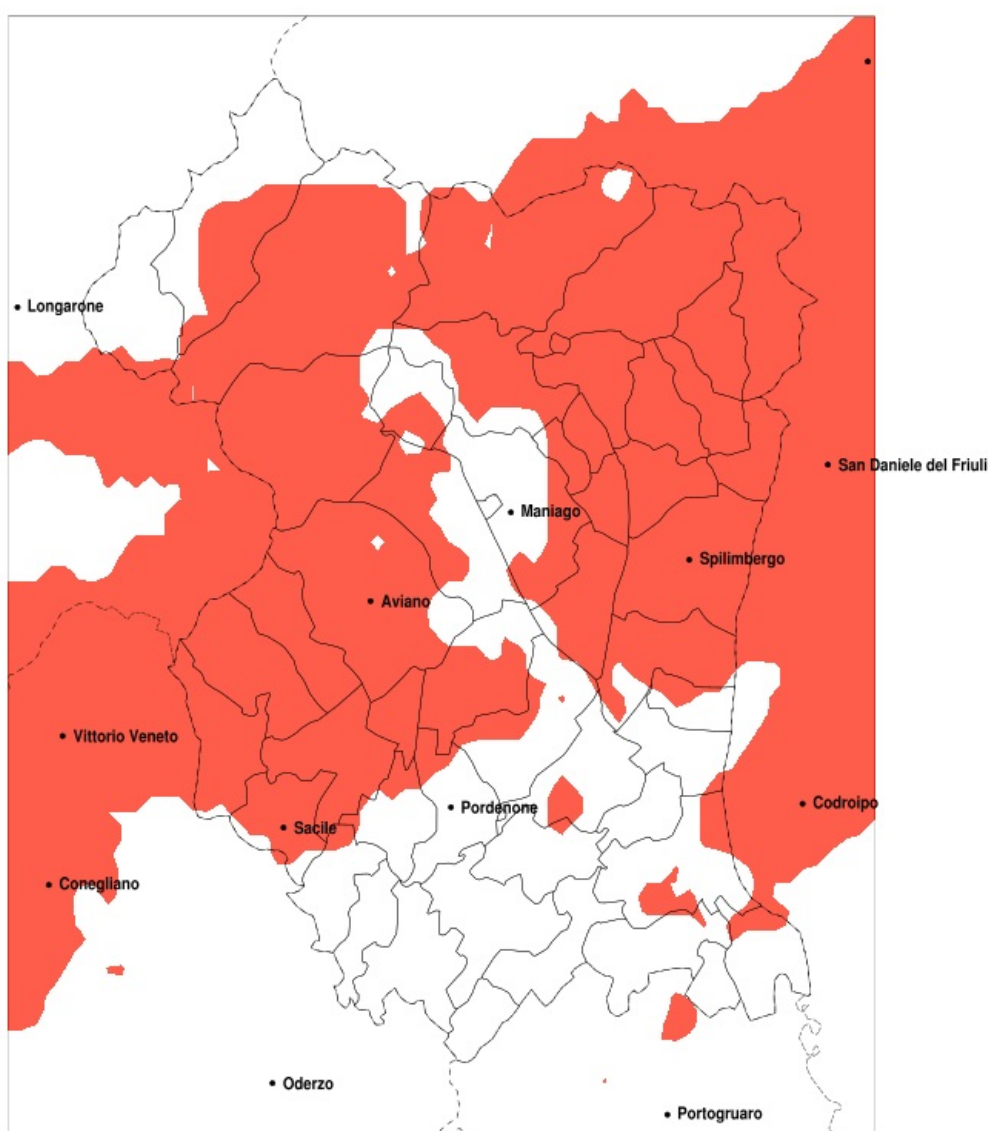


Precipitazione massima in 72h (mm) dal 04-06-2020 al 06-06-2020				
Comune	max	min	med	Porzione comunale interessata
Pinzano al Tagliamento	163	80	119	100%
Polcenigo	105	78	92	100%
Porcia	93	55	73	35%
Pordenone	94	55	71	25%
Roveredo in Piano	93	68	84	70%
Sacile	101	56	77	50%
San Giorgio della Richinvelda	126	59	80	45%
San Quirino	94	67	78	35%
Sequals	150	75	113	100%
Spilimbergo	163	67	107	95%
Tramonti di Sopra	134	50	94	75%
Tramonti di Sotto	142	65	115	100%
Travesio	142	103	119	100%
Vito d'Asio	147	79	120	100%
Vivaro	112	70	82	55%
Andreis	113	58	75	25%
Arba	124	64	95	85%
Aviano	100	68	82	60%
Barcis	99	58	81	60%
Budoia	100	72	89	95%
Caneva	105	54	87	75%
Castelnovo del Friuli	142	79	118	100%
Cavasso Nuovo	131	63	100	80%
Claut	105	36	81	65%
Clauzetto	142	79	122	100%
Cordenons	94	61	75	25%
Erto e Casso	105	15	57	25%
Fanna	119	62	84	55%
Fontanafredda	101	63	85	80%
Frisanco	134	58	89	60%
Maniago	112	60	75	30%
Meduno	142	68	113	95%

SERVIZIO DI ALERT EX-POST

Eccesso di pioggia in 10 giorni nella Provincia di Pordenone del 06-06-2020

Mappa della Provincia con evidenziati eventuali superamenti della soglia (in rosso)



Precipitazione in 10 giorni (mm) dal 28-05-2020 al 06-06-2020					
Comune	max	min	med	Porzione comunale interessata	Media 5 anni
Pinzano al Tagliamento	175	92	138	100%	50
Polcenigo	127	87	103	100%	58
Porcia	101	59	79	45%	37
Pordenone	101	59	75	30%	37
Roveredo in Piano	101	72	91	95%	41
Sacile	106	59	85	65%	45
San Giorgio della Richinvelda	134	65	89	65%	38
San Martino al Tagliamento	107	65	80	45%	39
San Quirino	101	71	83	60%	37
San Vito al Tagliamento	94	61	76	30%	40
Sequals	168	86	130	100%	43
Spilimbergo	175	78	122	100%	40
Tramonti di Sopra	141	52	98	80%	53
Tramonti di Sotto	155	69	122	100%	52
Travesio	159	110	134	100%	48
Vito d Asio	157	86	130	100%	51
Vivaro	133	74	92	80%	36
Valvasone Arzene	100	65	78	35%	40
Andreis	116	63	82	60%	46
Arba	143	68	110	100%	41
Aviano	108	76	90	90%	47
Barcis	108	63	88	80%	50
Brugnera	95	55	73	25%	36
Budoia	110	80	98	95%	54
Caneva	127	58	97	80%	57
Castelnovo del Friuli	157	90	135	100%	51
Cavasso Nuovo	137	72	110	95%	45
Claut	107	39	84	65%	52
Clauzetto	157	90	134	100%	52
Cordenons	100	64	79	45%	37
Cordovado	87	56	70	20%	36
Erto e Casso	109	16	59	25%	44
Fanna	127	68	95	75%	43

Precipitazione in 10 giorni (mm) dal 28-05-2020 al 06-06-2020					
Comune	max	min	med	Porzione comunale interessata	Media 5 anni
Fontanafredda	106	69	93	90%	46
Frisanco	141	63	94	70%	48
Maniago	117	65	84	50%	40
Meduno	155	76	121	100%	50
Monteale Valcellina	101	65	80	55%	42