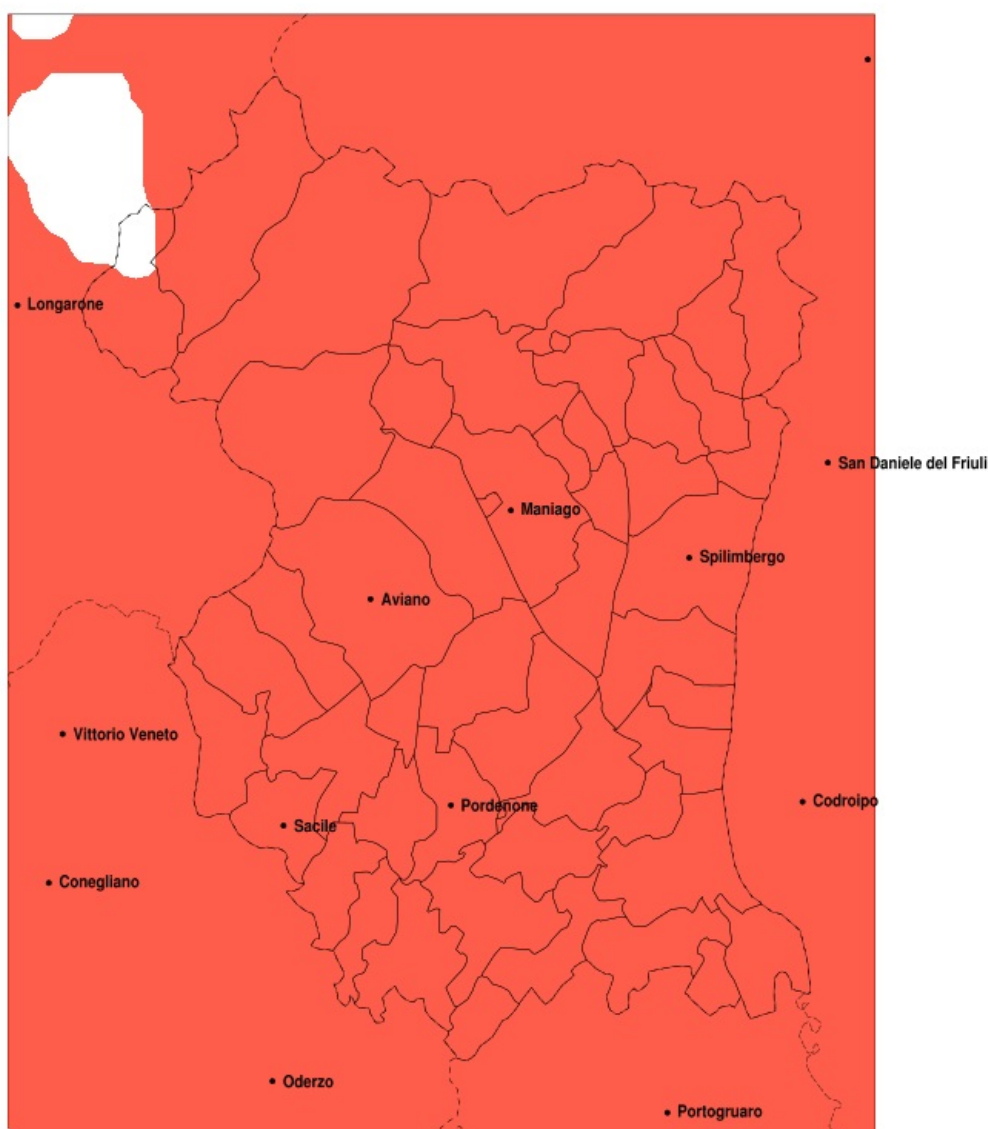


## SERVIZIO DI ALERT EX-POST

### Eccesso di pioggia in 10 giorni nella Provincia di Pordenone del 11-06-2020

Mappa della Provincia con evidenziati eventuali superamenti della soglia (in rosso)



Precipitazione in 10 giorni (mm) dal 02-06-2020 al 11-06-2020					
Comune	max	min	med	Porzione comunale interessata	Media 5 anni
Morsano al Tagliamento	197	129	166	100%	33
Pasiano di Pordenone	208	131	156	100%	32
Pinzano al Tagliamento	278	178	237	100%	37
Polcenigo	250	179	213	100%	43
Porcia	236	145	188	100%	32
Pordenone	236	137	179	100%	33
Prata di Pordenone	206	142	164	100%	30
Pravissdomini	208	131	166	100%	35
Roveredo in Piano	236	172	208	100%	32
Sacile	222	159	192	100%	35
San Giorgio della Richinvelda	228	136	170	100%	37
San Martino al Tagliamento	194	136	158	100%	40
San Quirino	236	160	190	100%	31
San Vito al Tagliamento	197	135	161	100%	42
Sequals	273	152	225	100%	37
Sesto al Reghena	216	138	173	100%	39
Spilimbergo	278	158	210	100%	36
Tramonti di Sopra	291	146	223	100%	32
Tramonti di Sotto	291	154	245	100%	31
Travesio	271	196	238	100%	38
Vito d'Asio	290	178	244	100%	31
Vivaro	218	154	175	100%	33
Zoppola	198	135	159	100%	39
Vajont	180	151	165	100%	34
Valvasone Arzene	198	136	157	100%	42
Andreis	279	159	195	100%	32
Arba	244	145	191	100%	36
Aviano	235	163	202	100%	33
Azzano Decimo	192	131	151	100%	36
Barcis	232	159	199	100%	39
Brugnera	214	142	179	100%	29
Budoia	235	179	211	100%	39
Caneva	250	146	196	100%	43

Precipitazione in 10 giorni (mm) dal 02-06-2020 al 11-06-2020					
Comune	max	min	med	Porzione comunale interessata	Media 5 anni
Casarsa della Delizia	173	135	151	100%	44
Castelnovo del Friuli	271	179	238	100%	37
Cavasso Nuovo	265	152	205	100%	37
Chions	205	131	156	100%	40
Claut	274	101	195	100%	42
Clauzetto	285	178	246	100%	34
Cordenons	234	141	178	100%	34
Cordovado	216	147	178	100%	34
Erto e Casso	197	49	127	85%	40
Fanna	253	145	183	100%	36
Fiume Veneto	178	133	151	100%	39
Fontanafredda	236	170	203	100%	36
Frisanco	291	145	213	100%	33
Maniago	253	145	175	100%	33
Meduno	282	152	233	100%	35
Montereale Valcellina	224	153	186	100%	32