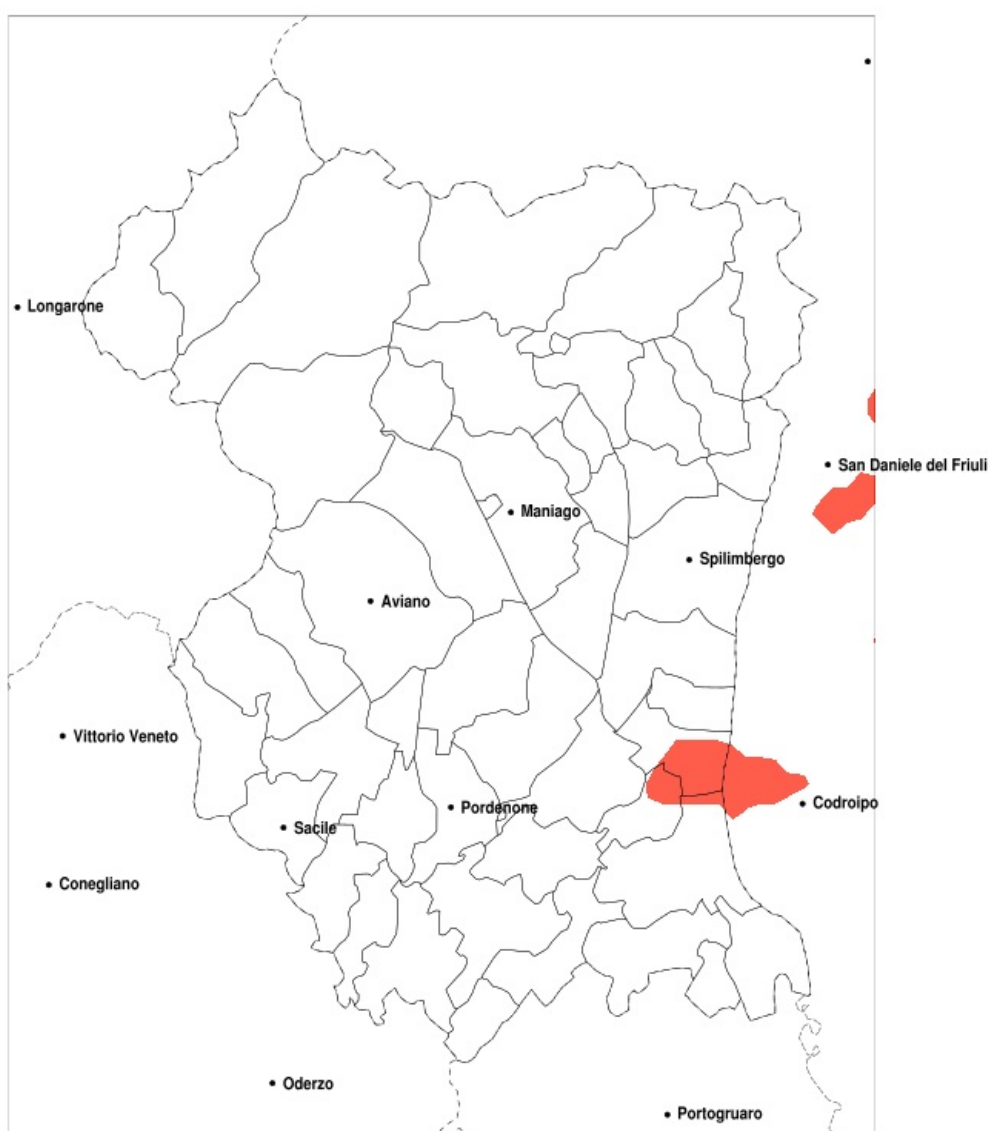


SERVIZIO DI ALERT EX-POST

Eccesso di pioggia in 3h nella Provincia di Pordenone del 18-06-2020

Mappa della Provincia con evidenziati eventuali superamenti della soglia (in rosso)

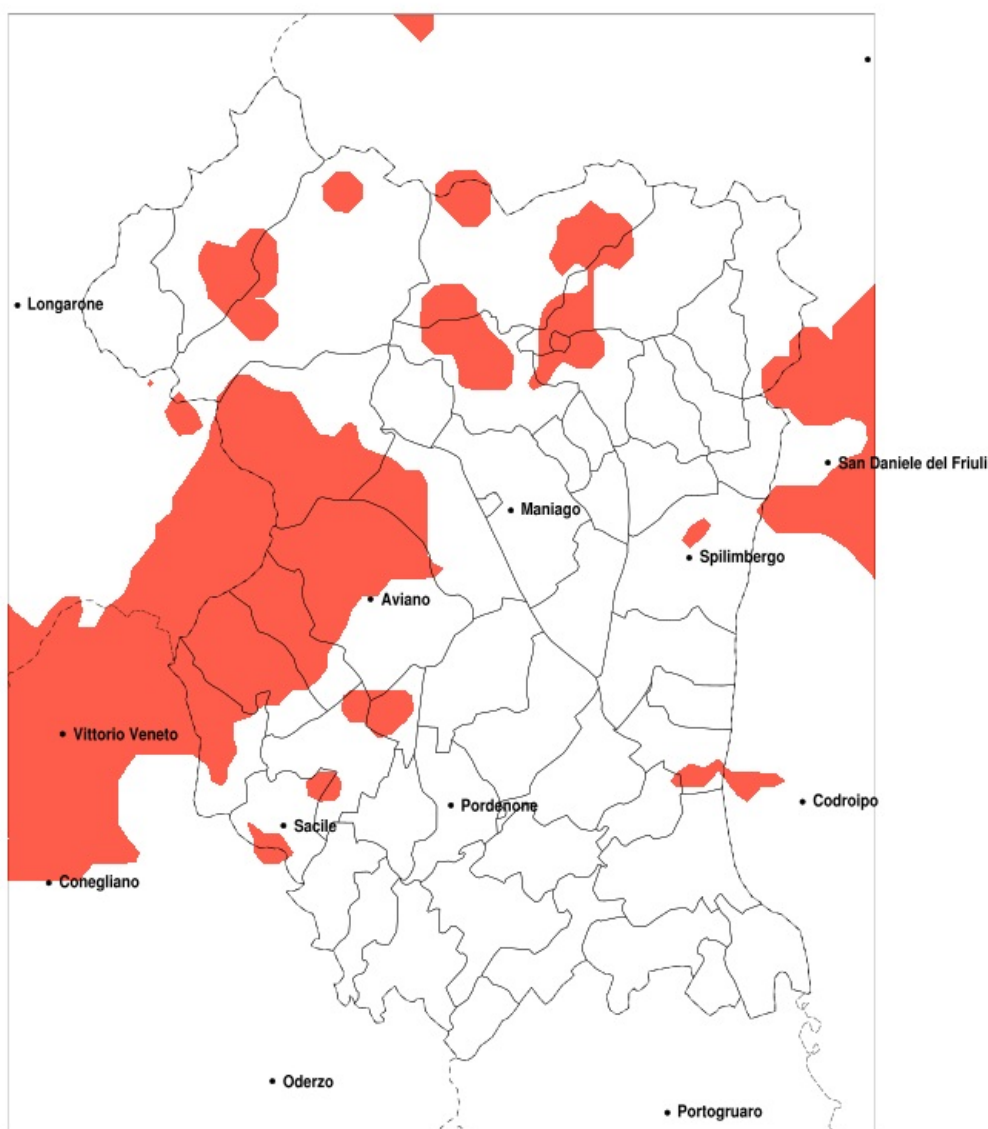


Precipitazione massima in 3h (mm) del 18-06-2020				
Comune	max	min	med	Porzione comunale interessata
San Vito al Tagliamento	59	1	15	20%
Valvasone Arzene	59	5	27	25%
Casarsa della Delizia	59	5	21	20%

SERVIZIO DI ALERT EX-POST

Eccesso di pioggia in 10 giorni nella Provincia di Pordenone del 18-06-2020

Mappa della Provincia con evidenziati eventuali superamenti della soglia (in rosso)



Precipitazione in 10 giorni (mm) dal 09-06-2020 al 18-06-2020					
Comune	max	min	med	Porzione comunale interessata	Media 5 anni
Polcenigo	138	67	100	75%	40
Roveredo in Piano	87	49	71	20%	30
Tramonti di Sopra	106	51	71	20%	57
Tramonti di Sotto	106	51	70	20%	56
Andreis	99	53	70	20%	53
Aviano	138	43	86	65%	41
Barcis	124	51	81	55%	50
Budoia	138	60	99	75%	40
Caneva	141	44	89	55%	39
Fontanafredda	102	37	71	20%	32
Frisanco	106	43	68	20%	56
Meduno	92	43	66	20%	58
Montereale Valcellina	127	43	70	30%	48