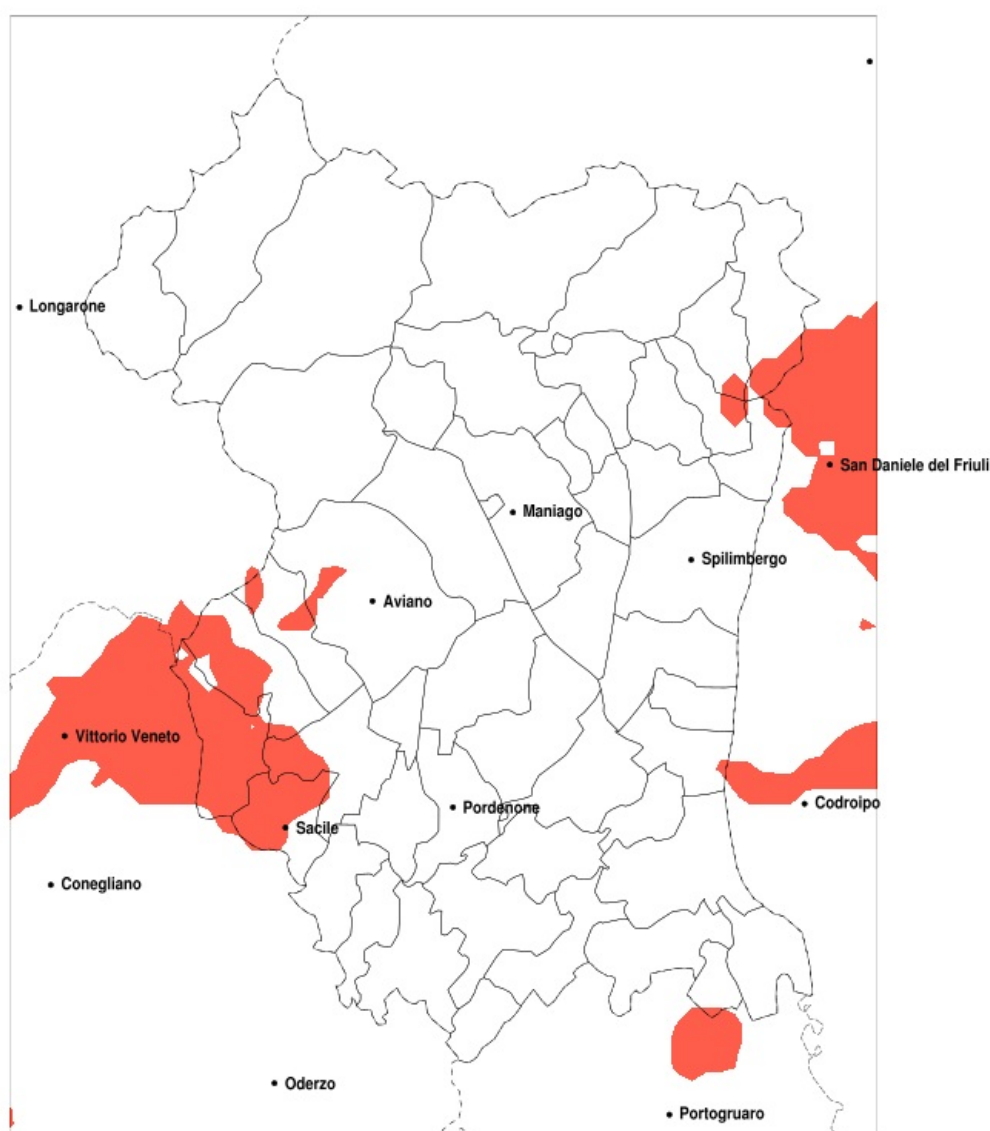


SERVIZIO DI ALERT EX-POST

Eccesso di pioggia in 10 giorni nella Provincia di Pordenone del 20-06-2020

Mappa della Provincia con evidenziati eventuali superamenti della soglia (in rosso)



Precipitazione in 10 giorni (mm) dal 11-06-2020 al 20-06-2020					
Comune	max	min	med	Porzione comunale interessata	Media 5 anni
Polcenigo	105	52	78	50%	44
Sacile	114	27	70	45%	38
Caneva	120	38	86	75%	44
Cordovado	105	21	52	25%	44
Fontanafredda	107	28	64	25%	36