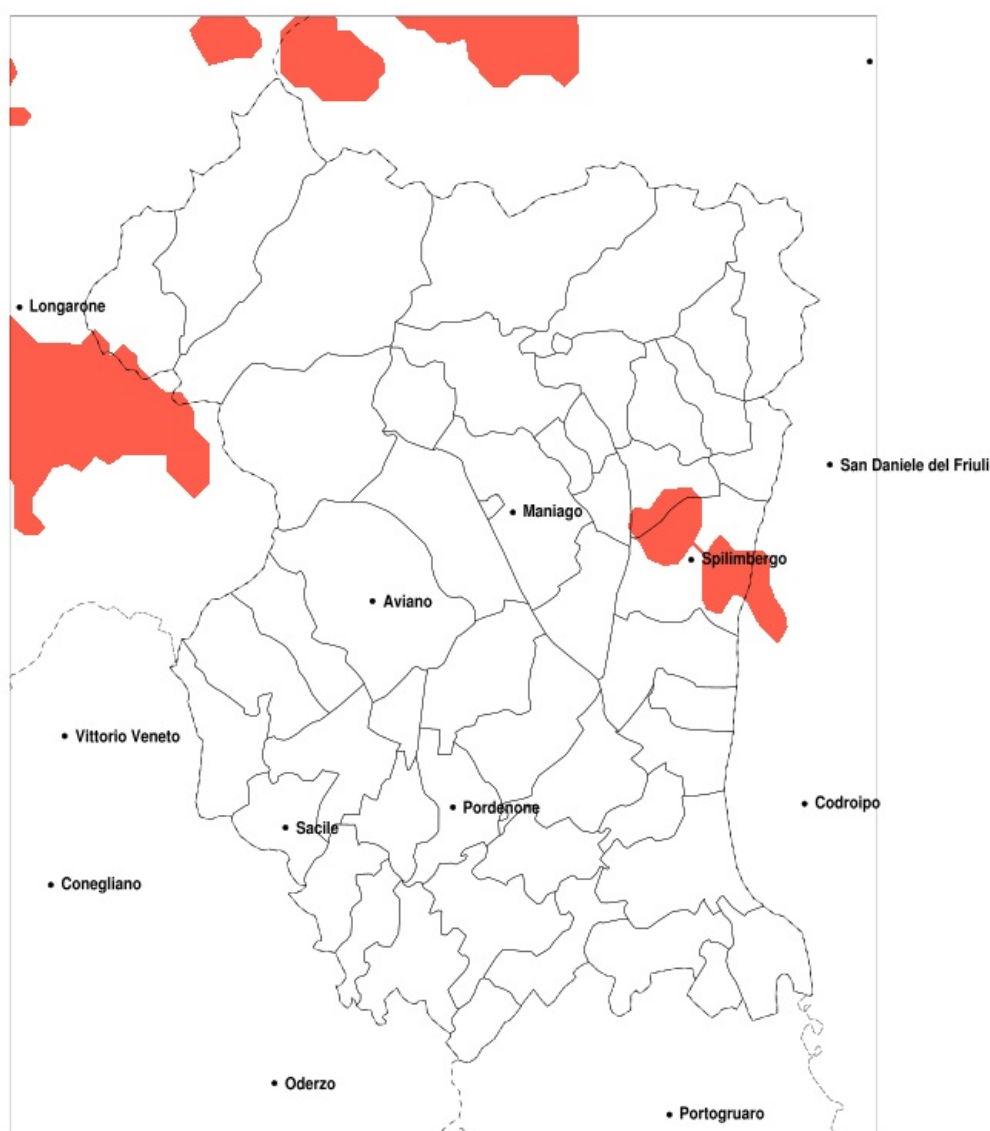


## SERVIZIO DI ALERT EX-POST

### Eccesso di pioggia in 10 giorni nella Provincia di Pordenone del 29-07-2020

Mappa della Provincia con evidenziati eventuali superamenti della soglia (in rosso)

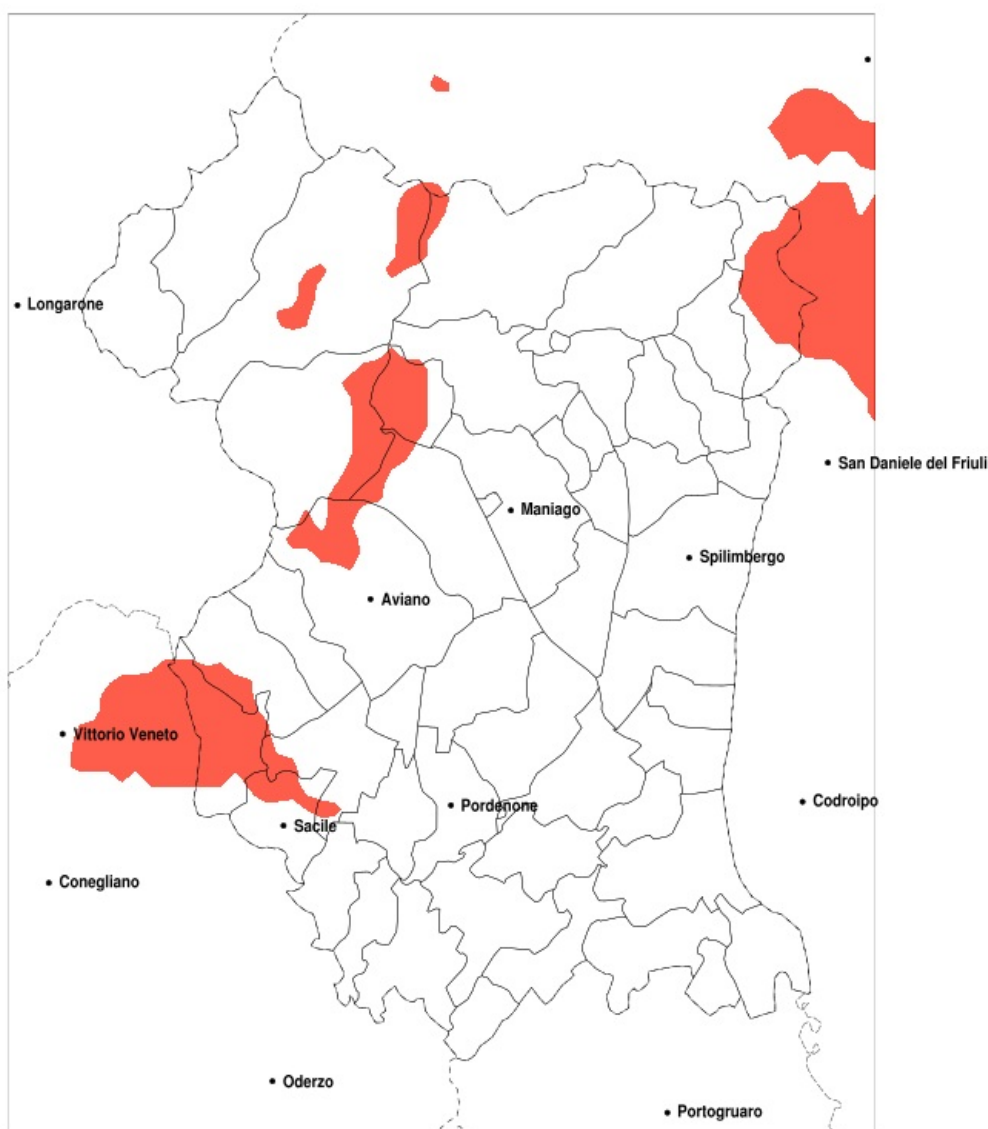


Precipitazione in 10 giorni (mm) dal 20-07-2020 al 29-07-2020					
Comune	max	min	med	Porzione comunale interessata	Media 5 anni
Sequals	88	47	72	20%	35
Spilimbergo	89	40	68	25%	29

## SERVIZIO DI ALERT EX-POST

### Siccità nella Provincia di Pordenone del 29-07-2020

Mappa della Provincia con evidenziati eventuali superamenti della soglia (in rosso)



Siccità (mm) dal 30-06-2020 al 29-07-2020					
Comune	max	min	med	Porzione comunale interessata	Media 5 anni
Andreis	108	74	89	40%	128
Barcis	192	74	114	25%	147
Caneva	132	68	91	50%	129
Fontanafredda	113	67	88	20%	103
Polcenigo	142	75	102	30%	130
Sacile	134	67	90	20%	108
Vito d Asio	129	56	85	35%	111