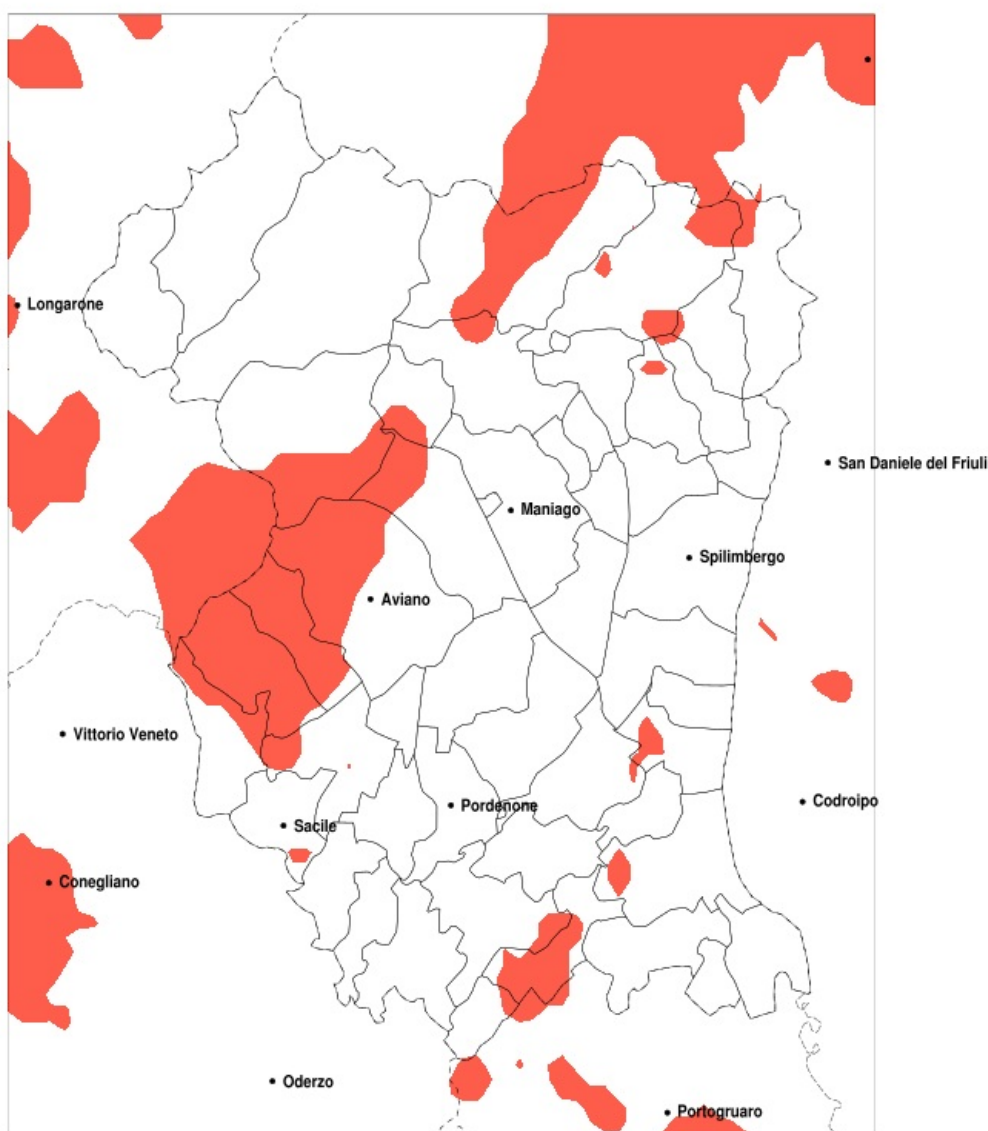


SERVIZIO DI ALERT EX-POST

Eccesso di pioggia in 72h nella Provincia di Pordenone del 01-09-2020

Mappa della Provincia con evidenziati eventuali superamenti della soglia (in rosso)

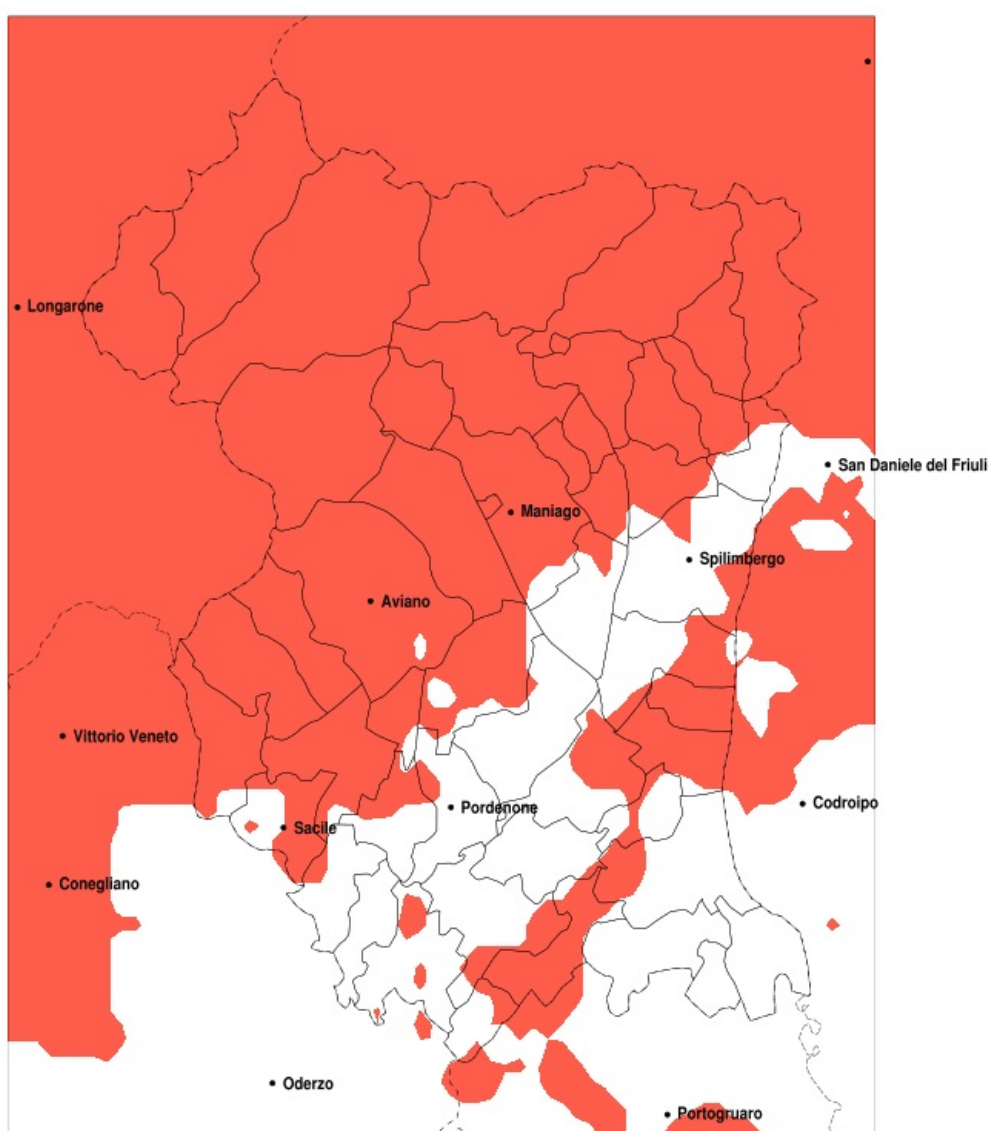


Precipitazione massima in 72h (mm) dal 30-08-2020 al 01-09-2020				
Comune	max	min	med	Porzione comunale interessata
Andreis	100	41	67	20%
Aviano	147	45	82	50%
Barcis	146	41	77	40%
Budoia	147	62	96	75%
Caneva	120	47	73	45%
Chions	99	48	72	25%
Fontanafredda	100	48	71	25%
Monteale Valcellina	134	36	68	25%
Polcenigo	121	53	89	75%
Pravisdomini	99	60	76	30%
Tramonti di Sopra	124	41	73	30%
Tramonti di Sotto	102	49	73	20%

SERVIZIO DI ALERT EX-POST

Eccesso di pioggia in 10 giorni nella Provincia di Pordenone del 01-09-2020

Mappa della Provincia con evidenziati eventuali superamenti della soglia (in rosso)



Precipitazione in 10 giorni (mm) dal 23-08-2020 al 01-09-2020					
Comune	max	min	med	Porzione comunale interessata	Media 5 anni
Andreis	272	132	204	100%	38
Arba	164	64	109	80%	46
Aviano	271	77	153	100%	41
Azzano Decimo	104	48	74	35%	27
Barcis	272	132	203	100%	44
Brugnera	99	46	72	25%	28
Budoia	268	87	164	100%	48
Caneva	232	63	116	85%	52
Casarsa della Delizia	98	53	76	50%	26
Castelnovo del Friuli	289	69	163	85%	44
Cavasso Nuovo	201	90	147	100%	53
Chions	106	55	79	50%	27
Claut	234	110	154	100%	42
Clauzetto	330	79	220	100%	45
Cordenons	98	48	72	25%	30
Erto e Casso	198	112	156	100%	42
Fanna	186	90	141	100%	49
Fiume Veneto	93	48	69	25%	27
Fontanafredda	133	70	93	85%	37
Frisanico	272	125	186	100%	43
Maniago	266	64	137	90%	43
Meduno	277	91	184	100%	52
Montereale Valcellina	272	64	160	95%	40
Pinzano al Tagliamento	195	69	96	60%	39
Polcenigo	238	80	150	100%	54
Porcia	104	54	78	45%	29
Pordenone	88	48	71	25%	28
Pravisdomini	106	66	82	55%	25
Roveredo in Piano	111	72	86	85%	33
Sacile	123	58	84	60%	36
San Giorgio della Richinvelda	97	59	78	45%	28
San Martino al Tagliamento	98	60	83	70%	26
San Quirino	122	64	82	60%	33

Precipitazione in 10 giorni (mm) dal 23-08-2020 al 01-09-2020					
Comune	max	min	med	Porzione comunale interessata	Media 5 anni
San Vito al Tagliamento	98	49	67	25%	26
Sequals	184	64	103	70%	45
Sesto al Reghena	93	44	61	20%	28
Spilimbergo	112	59	78	40%	35
Tramonti di Sopra	302	125	200	100%	45
Tramonti di Sotto	330	157	246	100%	50
Travesio	284	73	164	95%	49
Vajont	183	113	146	100%	43
Valvasone Arzene	98	58	81	65%	26
Vito d Asio	330	74	212	100%	43
Vivaro	146	59	80	35%	39
Zoppola	98	48	72	30%	27