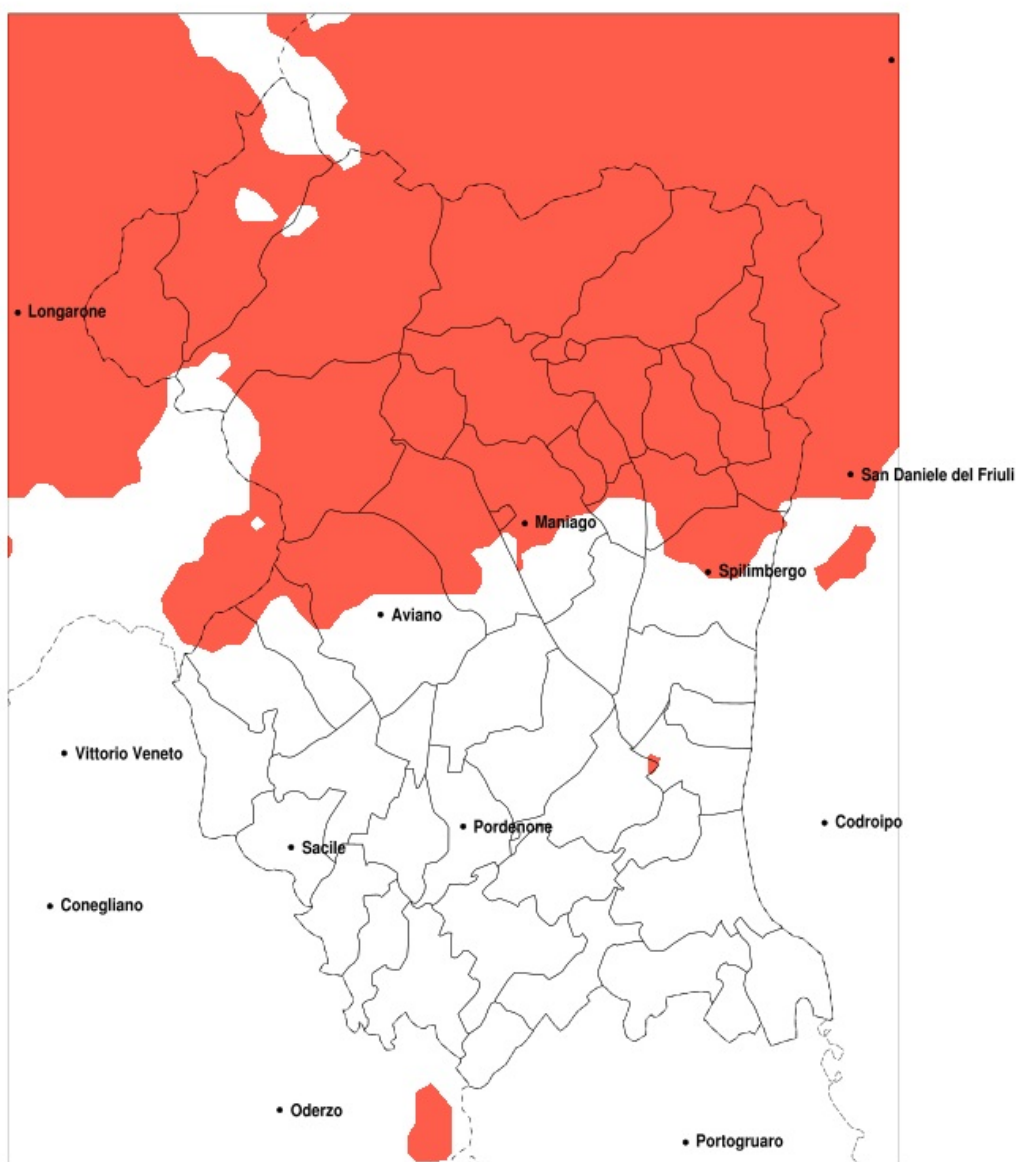


SERVIZIO DI ALERT EX-POST

Eccesso di pioggia in 10 giorni nella Provincia di Pordenone del 08-10-2020

Mappa della Provincia con evidenziati eventuali superamenti della soglia (in rosso)



Precipitazione in 10 giorni (mm) dal 29-09-2020 al 08-10-2020					
Comune	max	min	med	Porzione comunale interessata	Media 5 anni
Andreis	170	106	131	100%	32
Arba	127	59	86	55%	31
Aviano	144	51	84	50%	29
Barcis	150	61	110	90%	27
Budoia	136	51	78	40%	31
Castelnovo del Friuli	149	81	115	100%	38
Cavasso Nuovo	153	70	111	95%	43
Claut	151	61	98	85%	23
Clauzetto	180	102	135	100%	43
Erto e Casso	127	66	98	95%	24
Fanna	159	67	101	85%	40
Frisanico	209	80	137	100%	37
Maniago	164	51	92	60%	33
Meduno	198	73	134	100%	44
Montereale Valcellina	150	52	98	70%	30
Pinzano al Tagliamento	130	71	99	90%	30
Polcenigo	117	45	67	20%	32
Sequals	134	64	96	80%	30
Splimbergo	105	50	76	35%	25
Tramonti di Sopra	248	82	155	100%	33
Tramonti di Sotto	209	112	153	100%	45
Travesio	149	85	116	100%	39
Vajont	123	72	91	80%	36
Vito d'Asio	184	89	142	100%	40