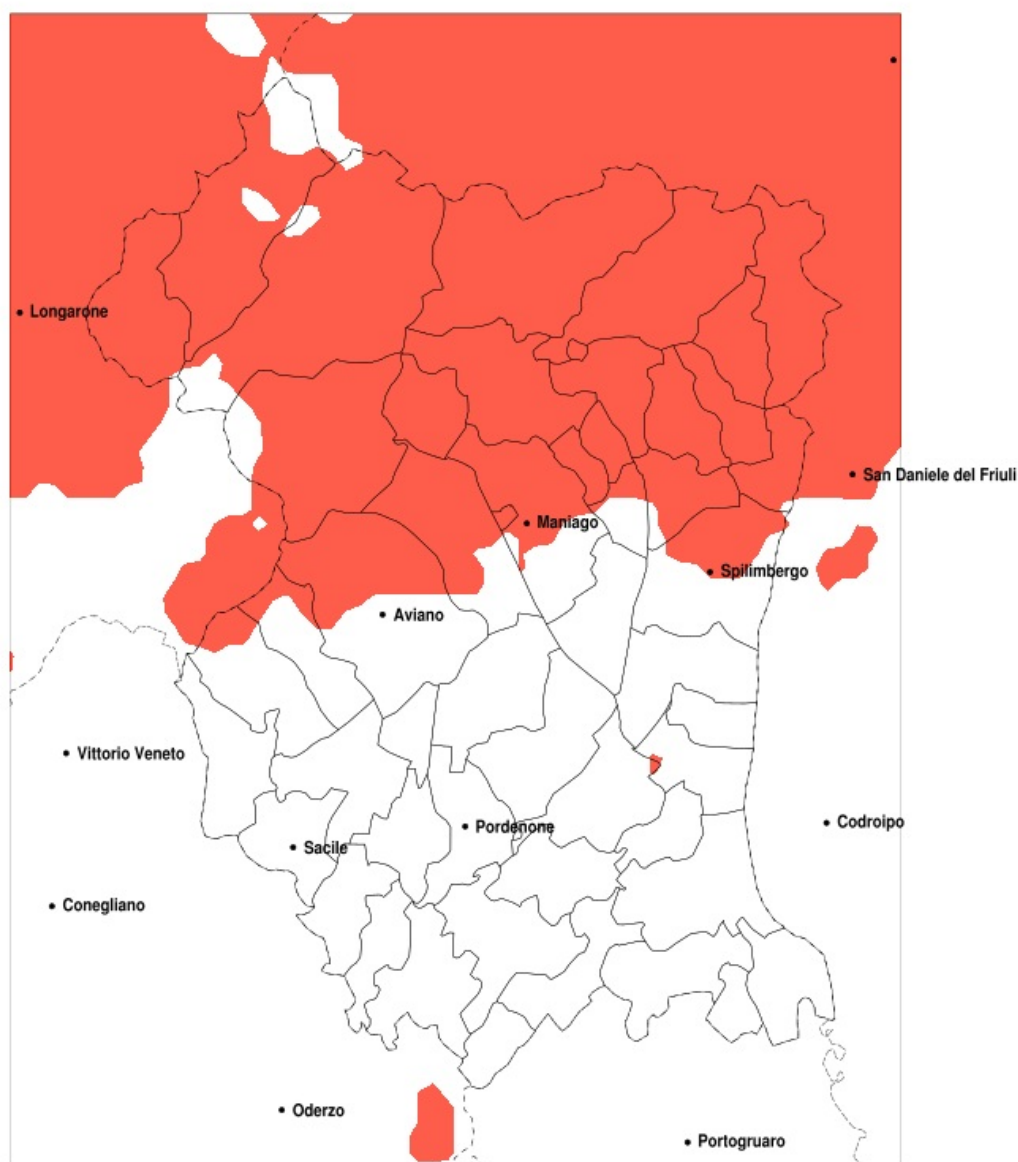


## SERVIZIO DI ALERT EX-POST

### Eccesso di pioggia in 10 giorni nella Provincia di Pordenone del 10-10-2020

Mappa della Provincia con evidenziati eventuali superamenti della soglia (in rosso)



Precipitazione in 10 giorni (mm) dal 01-10-2020 al 10-10-2020					
Comune	max	min	med	Porzione comunale interessata	Media 5 anni
Andreis	170	107	131	100%	34
Arba	127	59	86	55%	33
Aviano	145	51	84	50%	31
Barcis	150	61	110	90%	29
Budoia	136	51	78	40%	33
Castelnovo del Friuli	149	81	115	100%	39
Cavasso Nuovo	153	70	112	95%	45
Claut	152	61	99	85%	25
Clauzetto	180	102	135	100%	44
Erto e Casso	129	66	99	95%	25
Fanna	159	67	101	85%	42
Frisanico	209	80	137	100%	39
Maniago	164	51	92	60%	35
Meduno	198	73	134	100%	45
Montereale Valcellina	150	52	98	70%	32
Pinzano al Tagliamento	130	72	99	90%	31
Polcenigo	117	45	67	20%	34
Sequals	134	64	96	80%	32
Splimbergo	105	50	76	35%	25
Tramonti di Sopra	249	82	155	100%	35
Tramonti di Sotto	209	112	154	100%	47
Travesio	149	85	116	100%	41
Vajont	124	73	91	80%	38
Vito d'Asio	184	89	142	100%	42