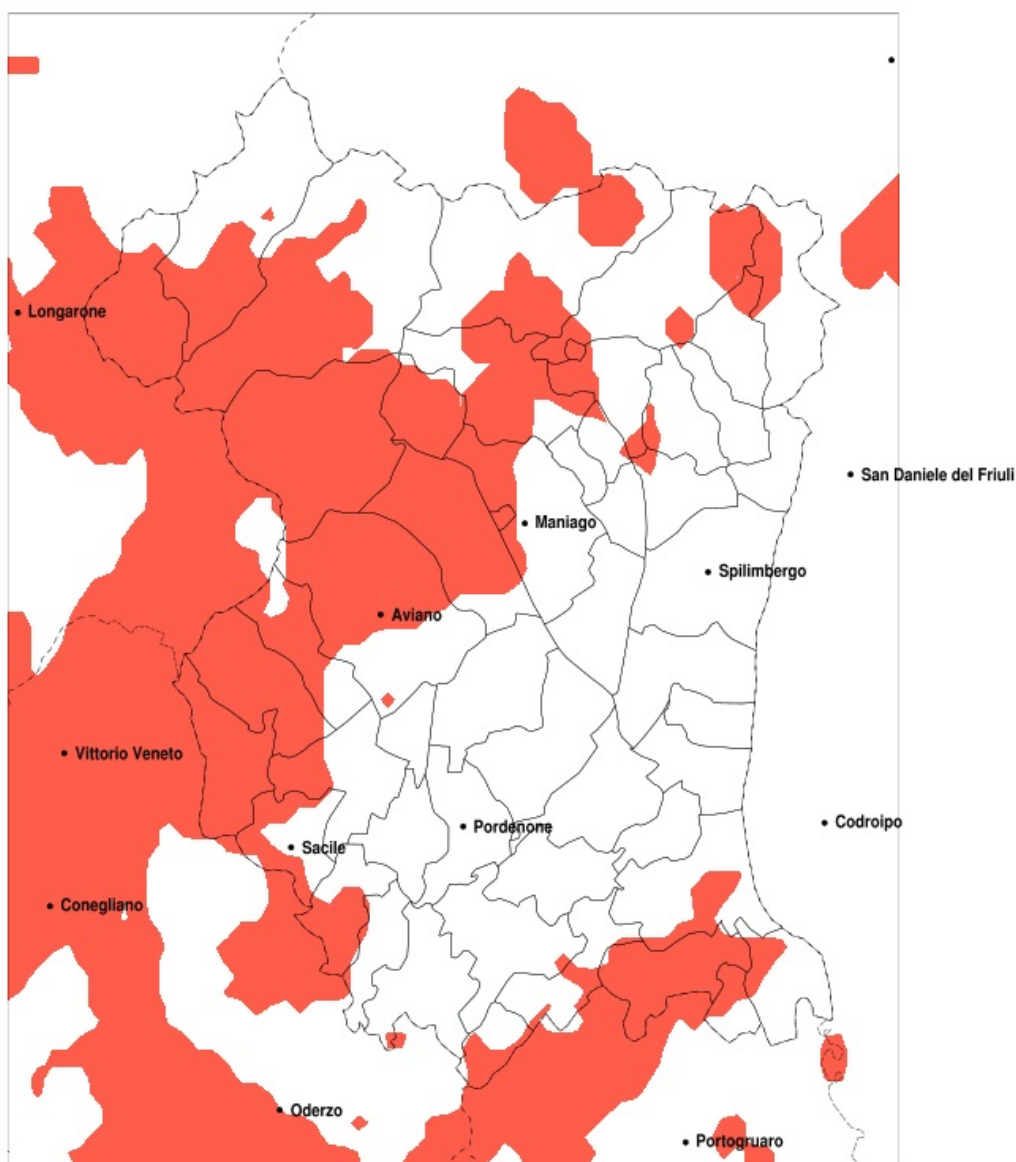


SERVIZIO DI ALERT EX-POST

Eccesso di pioggia in 10 giorni nella Provincia di Pordenone del 16-10-2020

Mappa della Provincia con evidenziati eventuali superamenti della soglia (in rosso)



Precipitazione in 10 giorni (mm) dal 07-10-2020 al 16-10-2020					
Comune	max	min	med	Porzione comunale interessata	Media 5 anni
Andreis	120	39	84	40%	67
Aviano	155	60	88	50%	46
Barcis	166	45	107	70%	58
Brugnera	94	69	79	40%	28
Budoia	155	60	90	65%	44
Caneva	159	65	104	90%	35
Cavasso Nuovo	91	61	74	25%	43
Chions	94	62	78	35%	35
Claut	173	41	90	50%	52
Cordovado	91	68	78	45%	41
Erto e Casso	157	51	96	75%	37
Fontanafredda	105	66	79	35%	30
Maniago	112	39	76	30%	44
Meduno	98	62	77	20%	51
Montereale Valcellina	141	65	90	60%	50
Morsano al Tagliamento	87	66	76	25%	40
Polcenigo	159	66	104	90%	41
Prata di Pordenone	92	67	76	25%	28
Pravidomini	93	71	79	45%	32
Sacile	100	68	82	55%	28
San Vito al Tagliamento	91	64	77	30%	39
Sesto al Reghena	95	72	82	65%	40
Vajont	98	67	85	70%	45