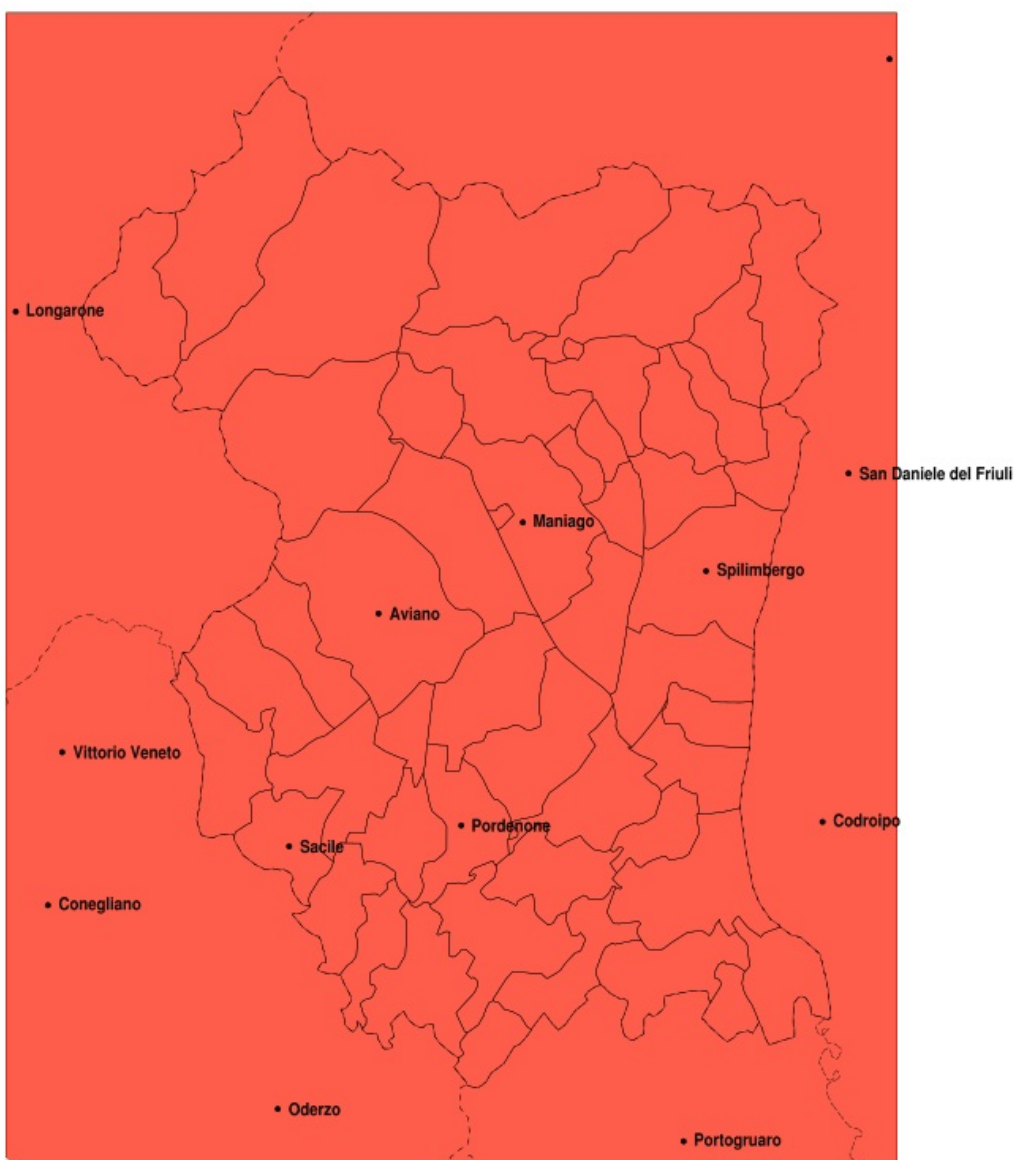


SERVIZIO DI ALERT EX-POST

Siccità nella Provincia di Pordenone del 31-03-2021

Mappa della Provincia con evidenziati eventuali superamenti della soglia (in rosso)



| Siccità (mm) dal 02-03-2021 al 31-03-2021 | | | | | |
|---|-----|-----|-----|-------------------------------|--------------|
| Comune | max | min | med | Porzione comunale interessata | Media 5 anni |
| Andreis | 24 | 10 | 15 | 100% | 103 |
| Arba | 19 | 12 | 16 | 100% | 89 |
| Aviano | 22 | 8 | 15 | 100% | 105 |
| Azzano Decimo | 12 | 4 | 8 | 100% | 72 |
| Barcis | 22 | 6 | 14 | 100% | 99 |
| Brugnera | 17 | 8 | 11 | 100% | 76 |
| Budóia | 18 | 8 | 13 | 100% | 108 |
| Caneva | 17 | 5 | 10 | 100% | 97 |
| Casarsa della Delizia | 9 | 6 | 8 | 100% | 87 |
| Castelnovo del Friuli | 19 | 9 | 15 | 100% | 98 |
| Cavasso Nuovo | 20 | 15 | 18 | 100% | 98 |
| Chions | 9 | 4 | 6 | 100% | 73 |
| Claut | 21 | 5 | 12 | 100% | 89 |
| Clauzetto | 19 | 9 | 14 | 100% | 105 |
| Cordenons | 18 | 7 | 11 | 100% | 86 |
| Cordovado | 7 | 4 | 5 | 100% | 72 |
| Erto e Casso | 15 | 4 | 8 | 100% | 81 |
| Fanna | 23 | 15 | 18 | 100% | 95 |
| Fiume Veneto | 13 | 6 | 9 | 100% | 80 |
| Fontanafredda | 18 | 10 | 12 | 100% | 90 |
| Frisanico | 24 | 10 | 16 | 100% | 103 |
| Maniago | 24 | 10 | 17 | 100% | 96 |
| Meduno | 20 | 10 | 16 | 100% | 105 |
| Montebelluna | 24 | 11 | 17 | 100% | 103 |
| Morsano al Tagliamento | 7 | 4 | 5 | 100% | 71 |
| Pasiano di Pordenone | 13 | 4 | 8 | 100% | 69 |
| Pinzano al Tagliamento | 18 | 10 | 14 | 100% | 88 |
| Polcenigo | 18 | 5 | 11 | 100% | 107 |
| Porcia | 15 | 9 | 11 | 100% | 80 |
| Pordenone | 14 | 7 | 11 | 100% | 80 |
| Prata di Pordenone | 13 | 6 | 10 | 100% | 71 |
| Pravissdomini | 9 | 4 | 5 | 100% | 67 |
| Roveredo in Piano | 18 | 9 | 12 | 100% | 89 |

| Precipitazione in 30 giorni (mm) dal 02-03-2021 al 31-03-2021 | | | | | |
|---|-----|-----|-----|-------------------------------|--------------|
| Comune | max | min | med | Porzione comunale interessata | Media 5 anni |
| Sacile | 17 | 9 | 12 | 100% | 84 |
| San Giorgio della Richinvelda | 16 | 7 | 11 | 100% | 84 |
| San Martino al Tagliamento | 14 | 7 | 9 | 100% | 83 |
| San Quirino | 20 | 9 | 13 | 100% | 89 |
| San Vito al Tagliamento | 9 | 4 | 7 | 100% | 80 |
| Sequals | 19 | 12 | 15 | 100% | 88 |
| Sesto al Reghena | 9 | 3 | 5 | 100% | 73 |
| Spilimbergo | 17 | 10 | 13 | 100% | 81 |
| Tramonti di Sopra | 20 | 8 | 12 | 100% | 102 |
| Tramonti di Sotto | 20 | 8 | 14 | 100% | 108 |
| Travesio | 19 | 11 | 16 | 100% | 99 |
| Vajont | 24 | 16 | 19 | 100% | 98 |
| Valvasone Arzene | 11 | 6 | 8 | 100% | 86 |
| Vito d'Asio | 18 | 8 | 13 | 100% | 106 |
| Vivaro | 19 | 9 | 14 | 100% | 88 |
| Zoppola | 14 | 6 | 9 | 100% | 87 |