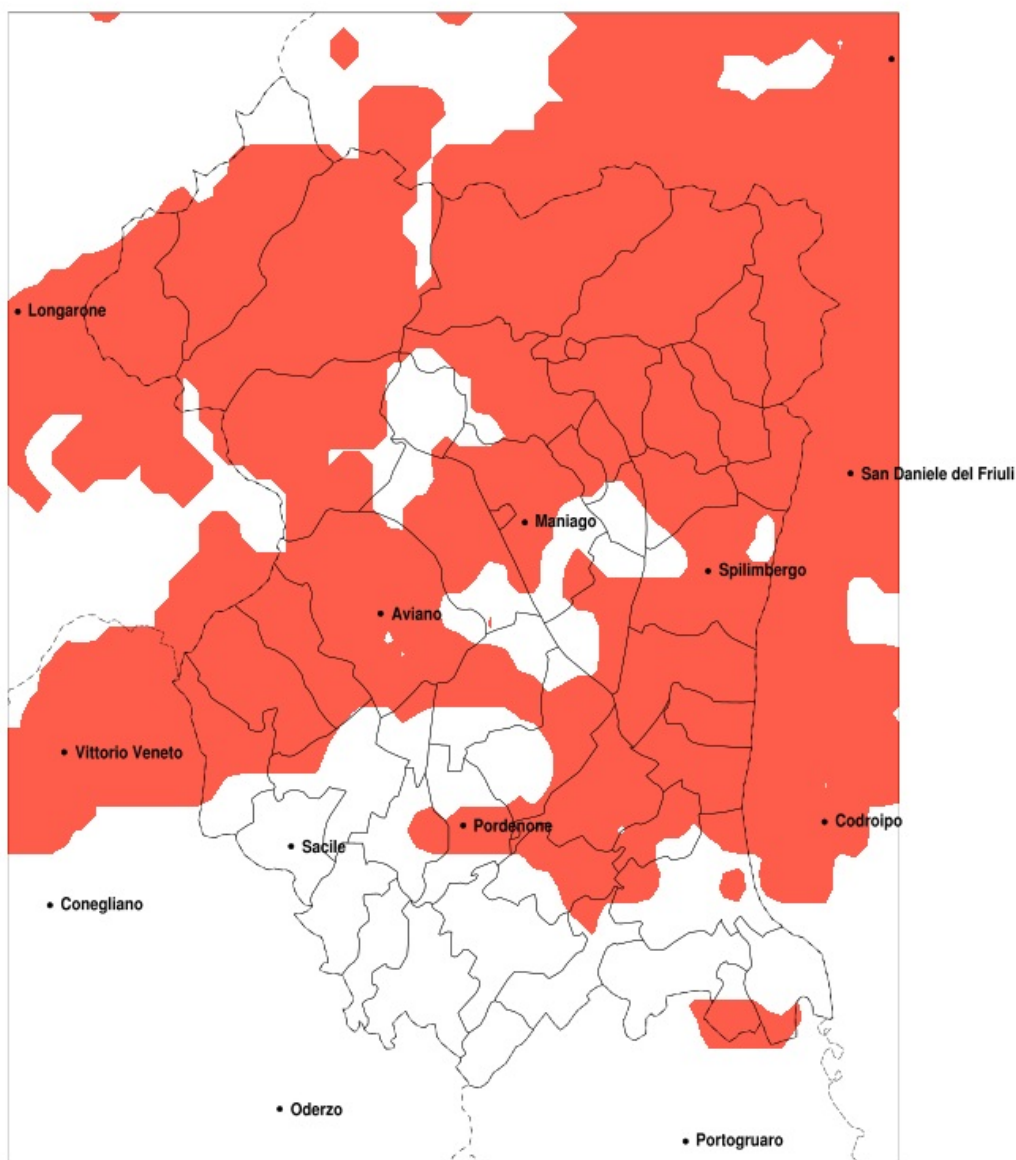


## SERVIZIO DI ALERT EX-POST

### Eccesso di pioggia in 10 giorni nella Provincia di Pordenone del 31-05-2021

Mappa della Provincia con evidenziati eventuali superamenti della soglia (in rosso)



Precipitazione in 10 giorni (mm) dal 22-05-2021 al 31-05-2021					
Comune	max	min	med	Porzione comunale interessata	Media 5 anni
Andreis	111	65	80	25%	59
Arba	117	68	86	60%	40
Aviano	125	46	85	55%	51
Azzano Decimo	94	53	71	20%	36
Barcis	118	46	84	25%	65
Budoia	142	54	92	60%	57
Caneva	149	55	94	60%	55
Casarsa della Delizia	108	69	88	75%	35
Castelnovo del Friuli	138	82	108	100%	51
Cavasso Nuovo	120	68	98	90%	47
Chions	89	49	69	20%	34
Claut	118	50	87	25%	66
Clauzetto	138	91	112	100%	55
Cordenons	101	63	82	60%	35
Cordovado	93	52	73	30%	37
Erto e Casso	126	53	90	60%	54
Fanna	114	68	90	75%	45
Fiume Veneto	101	64	80	55%	35
Fontanafredda	143	62	79	35%	41
Frisanco	122	69	93	60%	58
Maniago	104	66	82	60%	44
Meduno	122	74	104	95%	55
Monterebale Valcellina	104	65	81	45%	49
Morsano al Tagliamento	93	53	73	20%	37
Pinzano al Tagliamento	138	77	101	100%	49
Polcenigo	149	68	99	70%	57
Pordenone	94	62	75	25%	35
Roveredo in Piano	99	62	79	45%	36
San Giorgio della Richinvelda	120	78	96	100%	36
San Martino al Tagliamento	120	87	105	100%	36
San Quirino	100	62	79	40%	35
San Vito al Tagliamento	108	64	79	45%	34
Sequals	138	68	95	80%	42

Precipitazione in 10 giorni (mm) dal 22-05-2021 al 31-05-2021					
Comune	max	min	med	Porzione comunale interessata	Media 5 anni
Spilimbergo	131	68	89	90%	40
Tramonti di Sopra	128	56	97	55%	65
Tramonti di Sotto	135	90	109	95%	60
Travesio	138	83	107	100%	50
Vajont	104	76	89	100%	44
Valvasone Arzene	120	73	99	100%	35
Vito d'Asio	138	97	113	100%	54
Vivaro	102	68	81	50%	36
Zoppola	108	70	89	85%	36