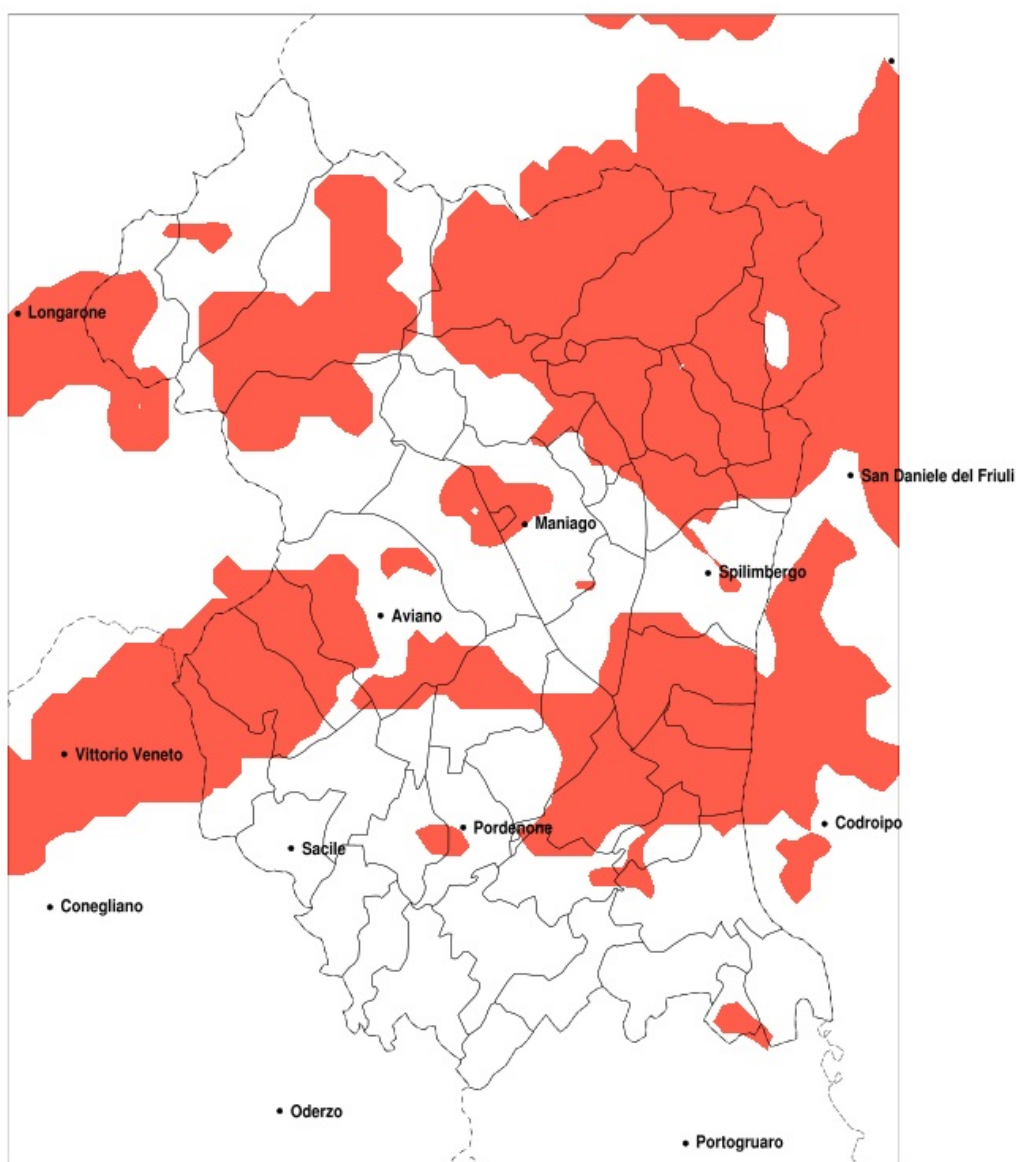


SERVIZIO DI ALERT EX-POST

Eccesso di pioggia in 10 giorni nella Provincia di Pordenone del 01-06-2021

Mappa della Provincia con evidenziati eventuali superamenti della soglia (in rosso)



Precipitazione in 10 giorni (mm) dal 23-05-2021 al 01-06-2021					
Comune	max	min	med	Porzione comunale interessata	Media 5 anni
Arba	106	61	77	35%	38
Aviano	113	42	76	30%	48
Barcis	105	42	74	25%	58
Budoia	132	48	82	45%	54
Caneva	138	53	87	45%	55
Casarsa della Delizia	100	61	82	60%	31
Castelnovo del Friuli	127	75	94	90%	49
Cavasso Nuovo	106	61	87	70%	44
Claut	105	43	76	20%	59
Clauzetto	127	76	93	90%	53
Cordenons	96	60	78	45%	33
Erto e Casso	105	48	78	35%	48
Fanna	102	61	80	45%	42
Fiume Veneto	96	57	73	30%	32
Fontanafredda	133	60	73	20%	41
Frisanico	105	61	81	35%	54
Maniago	94	58	74	20%	40
Meduno	106	66	90	65%	52
Montereale Valcellina	96	56	73	20%	44
Pinzano al Tagliamento	127	70	89	70%	48
Polcenigo	138	62	89	50%	56
Roveredo in Piano	96	60	74	35%	35
San Giorgio della Richinvelda	110	72	89	80%	33
San Martino al Tagliamento	110	75	97	100%	32
San Quirino	96	60	75	25%	33
San Vito al Tagliamento	100	57	72	25%	31
Sequals	127	61	85	60%	40
Spilimbergo	121	61	81	50%	37
Tramonti di Sopra	103	50	83	35%	60
Tramonti di Sotto	107	73	91	75%	56
Travesio	127	74	94	85%	47
Vajont	94	70	80	55%	40
Valvasone Arzene	110	67	93	90%	32

Precipitazione in 10 giorni (mm) dal 23-05-2021 al 01-06-2021					
Comune	max	min	med	Porzione comunale interessata	Media 5 anni
Vito d'Asio	127	76	92	95%	52
Vivaro	98	61	76	30%	34
Zoppola	100	64	83	65%	32