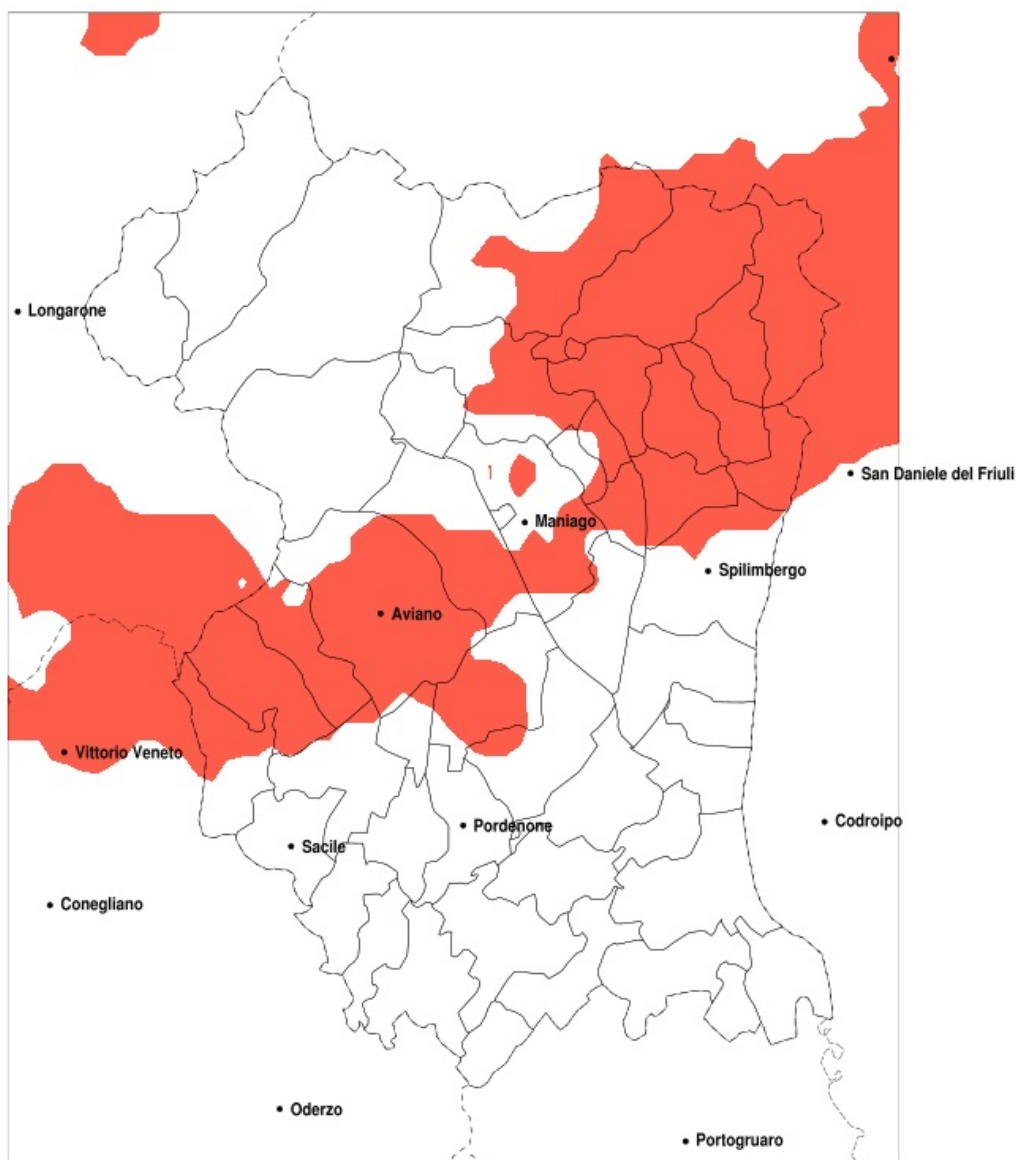


SERVIZIO DI ALERT EX-POST

Eccesso di pioggia in 10 giorni nella Provincia di Pordenone del 11-08-2021

Mappa della Provincia con evidenziati eventuali superamenti della soglia (in rosso)



Precipitazione in 10 giorni (mm) dal 02-08-2021 al 11-08-2021					
Comune	max	min	med	Porzione comunale interessata	Media 5 anni
Arba	172	37	95	65%	34
Aviano	129	38	87	65%	39
Budoia	126	43	92	75%	37
Caneva	129	17	81	60%	36
Castelnovo del Friuli	174	86	123	100%	36
Cavasso Nuovo	168	69	98	85%	38
Clauzetto	150	83	116	100%	41
Fanna	147	69	87	65%	38
Fontanafredda	118	29	59	25%	33
Frisanco	115	41	72	40%	49
Maniago	123	34	74	35%	44
Meduno	172	74	103	95%	41
Montereale Valcellina	118	38	74	40%	46
Pinzano al Tagliamento	174	42	109	85%	35
Polcenigo	129	42	96	80%	37
Roveredo in Piano	116	26	66	40%	31
San Quirino	116	21	69	45%	34
Sequals	174	41	115	80%	31
Spilimbergo	174	18	61	30%	32
Tramonti di Sopra	115	38	72	45%	46
Tramonti di Sotto	129	65	98	95%	43
Travesio	174	84	125	100%	35
Vajont	95	69	78	40%	44
Vito d'Asio	141	74	109	100%	44
Vivaro	126	22	59	25%	36