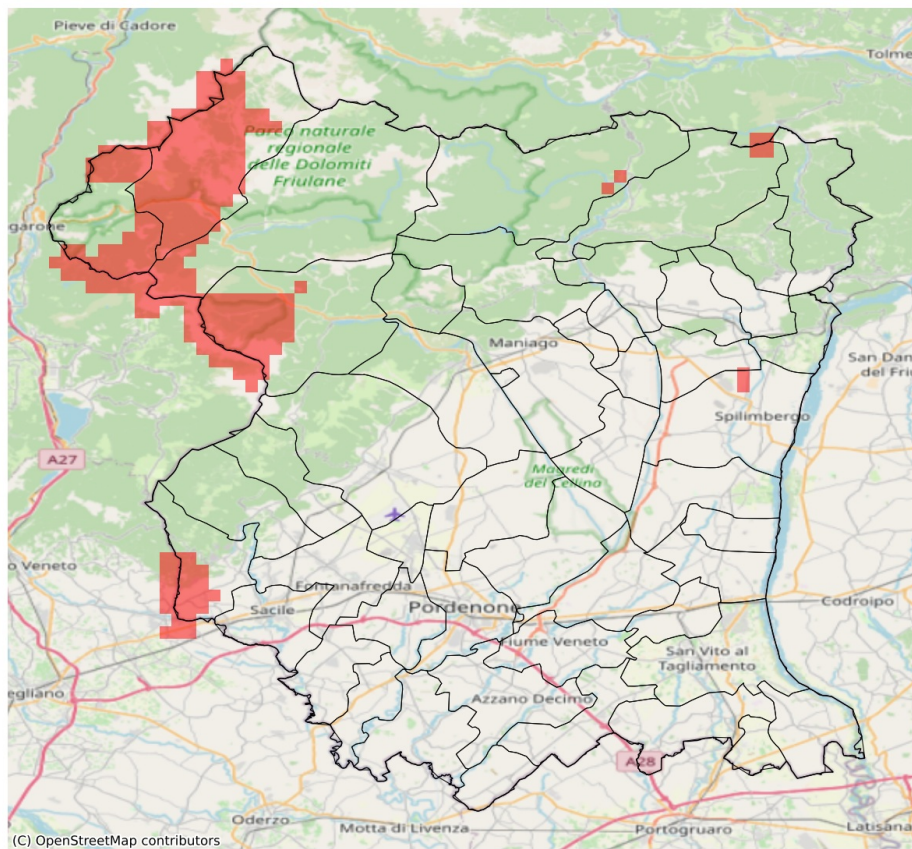


SERVIZIO DI ALERT EX-POST

Siccità nella Provincia di Pordenone

del 26-08-2023

Mappa della Provincia con evidenziati eventuali superamenti soglia (in rosso)



I dati riportati nelle tabelle (valori delle variabili meteorologiche e porzioni comunali interessate dall'avversità) sono elaborati tenendo conto delle sole aree ad uso agricolo al di sotto dei 1200m. Viene data visibilità solamente ai comuni la cui area agricola interessata dall'avversità in oggetto è superiore al 5%

Precipitazione cumulata in 30 giorni (mm) dal 28-07-2023 al 26-08-2023					
Comune	Max	Min	Media	Porzione comunale interessata (%)	Media 5 anni
Caneva	128	62	93	35	129
Cimolais	114	93	105	67	160
Claut	124	107	118	17	158
Sequals	152	95	123	6	149