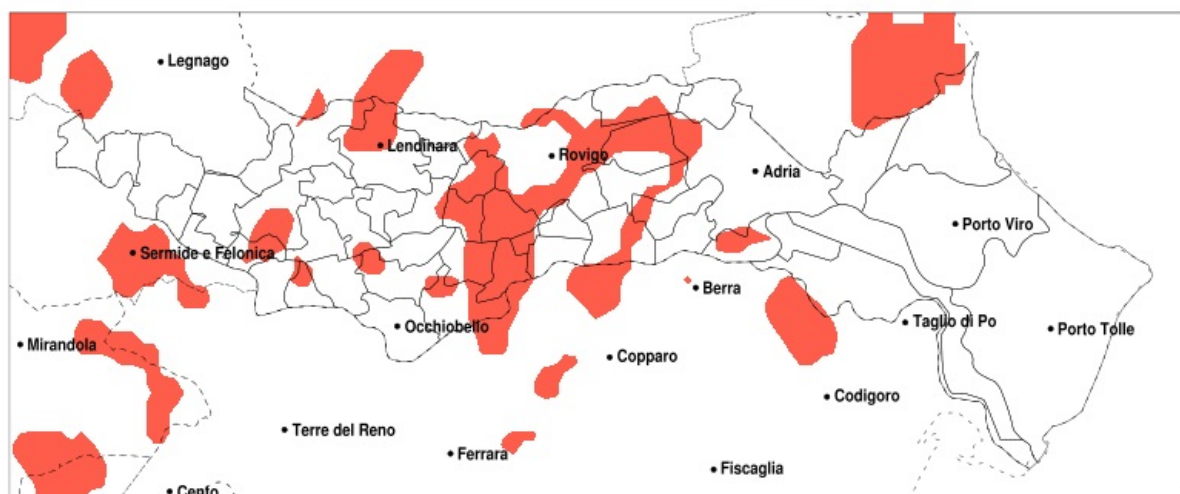


SERVIZIO DI ALERT EX-POST

Eccesso di pioggia in 10 giorni nella Provincia di Rovigo del 11-06-2020

Mappa della Provincia con evidenziati eventuali superamenti della soglia (in rosso)

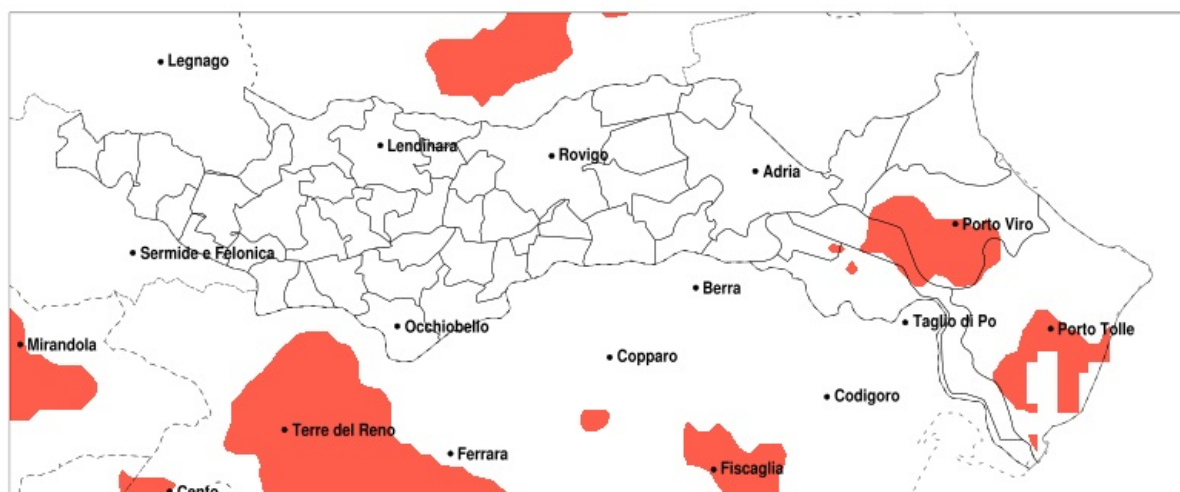


Precipitazione in 10 giorni (mm) dal 02-06-2020 al 11-06-2020					
Comune	max	min	med	Porzione comunale interessata	Media 5 anni
Lusia	94	48	70	25%	24
Pettorazza Grimani	90	61	71	20%	24
Pincara	97	51	72	30%	25
Polesella	113	71	88	75%	28
Pontecchio Polesine	91	64	76	35%	27
Rosolina	102	42	69	30%	22
Rovigo	102	48	76	40%	26
Salara	99	59	75	30%	32
San Martino di Venezze	102	49	76	35%	27
Trecenta	99	51	70	20%	32
Villadose	102	67	80	50%	26
Villamarzana	97	60	81	60%	27
Villanova del Ghebbo	97	57	70	25%	24
Arqua Polesine	103	67	85	75%	29
Badia Polesine	94	45	69	20%	27
Bagnolo di Po	99	45	69	25%	28
Bosaro	109	64	82	60%	28
Canaro	113	47	77	40%	28
Ceregnano	102	64	78	45%	25
Costa di Rovigo	97	60	80	55%	25
Crespino	89	64	75	30%	26
Ficarolo	98	50	70	20%	28
Frassinelle Polesine	113	61	85	65%	28
Fratta Polesine	97	48	67	20%	24
Gavello	87	67	74	20%	24
Guarda Veneta	109	67	79	40%	27
Lendinara	94	45	70	30%	24
Loreo	98	41	66	20%	23

SERVIZIO DI ALERT EX-POST

Siccità nella Provincia di Rovigo del 11-06-2020

Mappa della Provincia con evidenziati eventuali superamenti della soglia (in rosso)



Siccità (mm) dal 13-05-2020 al 11-06-2020					
Comune	max	min	med	Porzione comunale interessata	Media 5 anni
Porto Tolle	71	38	52	30%	74
Taglio di Po	86	42	58	25%	81
Porto Viro	85	43	60	35%	84