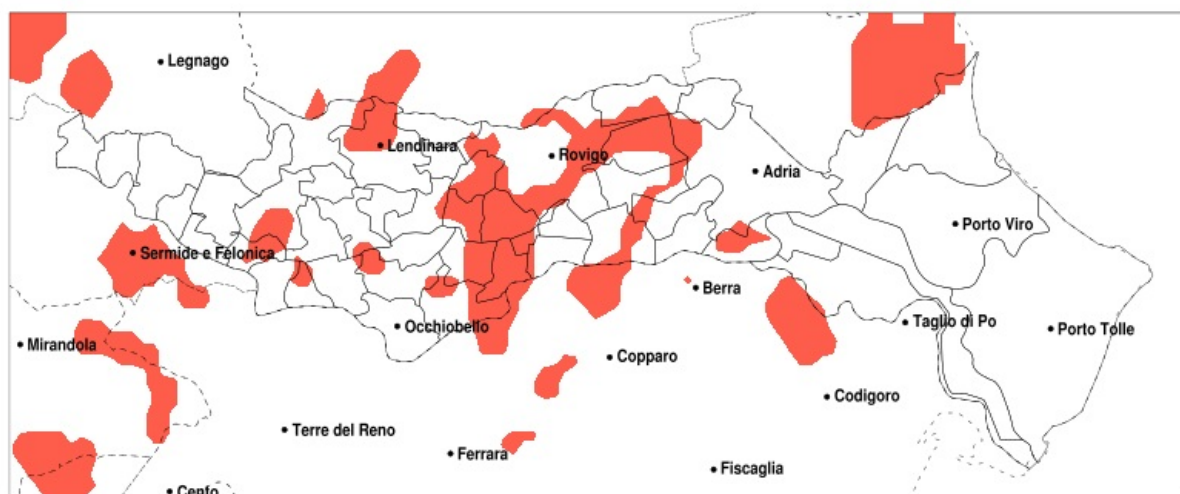


SERVIZIO DI ALERT EX-POST

Eccesso di pioggia in 10 giorni nella Provincia di Rovigo del 12-06-2020

Mappa della Provincia con evidenziati eventuali superamenti della soglia (in rosso)

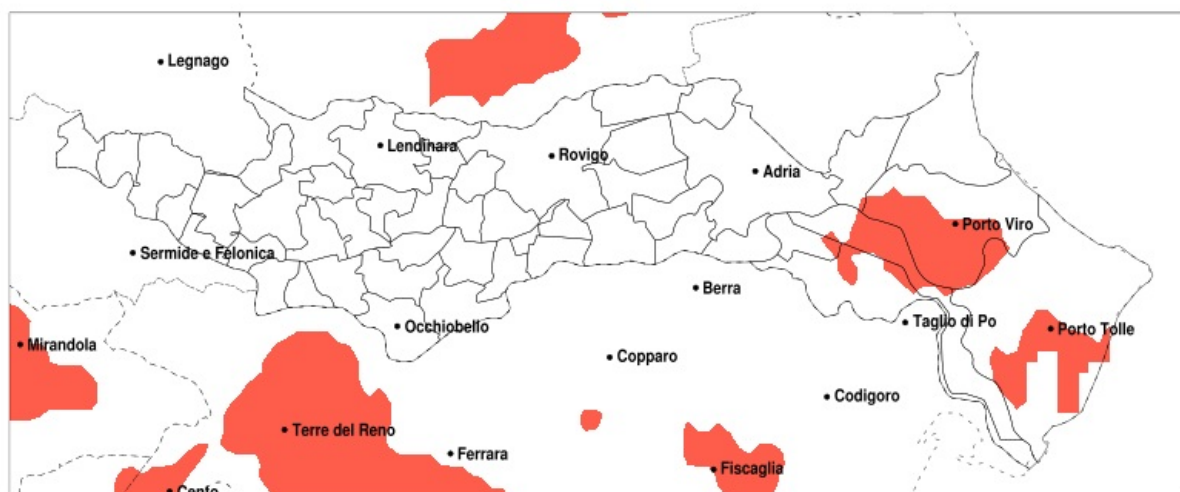


Precipitazione in 10 giorni (mm) dal 03-06-2020 al 12-06-2020					
Comune	max	min	med	Porzione comunale interessata	Media 5 anni
Lusia	93	48	70	25%	26
Pettorazza Grimani	90	61	71	20%	26
Pincara	97	51	72	30%	30
Polesella	113	71	88	75%	29
Pontecchio Polesine	91	64	76	35%	29
Rosolina	102	42	69	30%	26
Rovigo	102	48	76	40%	29
Salara	99	59	75	30%	33
San Martino di Venezze	102	49	76	35%	30
Trecenta	99	51	70	20%	32
Villadose	102	67	80	50%	29
Villamarzana	97	60	81	60%	29
Villanova del Ghebbo	97	57	70	25%	26
Arqua Polesine	103	67	85	75%	31
Badia Polesine	94	45	67	20%	28
Bagnolo di Po	99	45	69	25%	30
Bosaro	109	64	82	60%	31
Canaro	113	47	77	40%	28
Ceregnano	102	64	78	45%	28
Costa di Rovigo	97	60	80	55%	27
Crespino	89	64	75	30%	27
Ficarolo	98	50	70	20%	30
Frassinelle Polesine	113	61	85	65%	30
Fratta Polesine	97	48	67	20%	28
Gavello	87	67	74	20%	26
Guarda Veneta	109	67	79	40%	28
Lendinara	94	45	70	25%	26
Loreo	98	41	66	20%	27

SERVIZIO DI ALERT EX-POST

Siccità nella Provincia di Rovigo del 12-06-2020

Mappa della Provincia con evidenziati eventuali superamenti della soglia (in rosso)



Siccità (mm) dal 14-05-2020 al 12-06-2020					
Comune	max	min	med	Porzione comunale interessata	Media 5 anni
Porto Tolle	71	38	52	35%	74
Porto Viro	85	43	60	40%	86