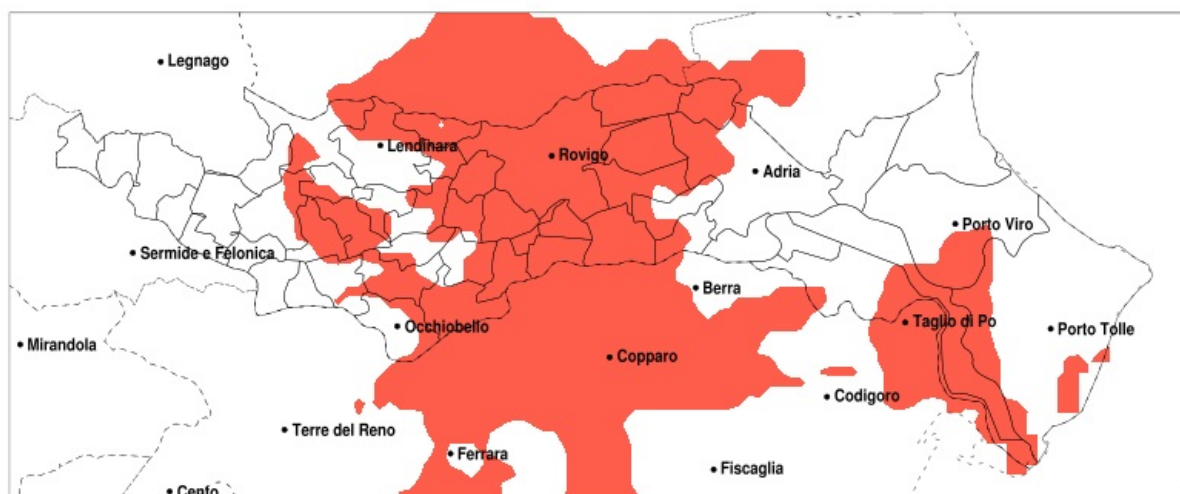


## SERVIZIO DI ALERT EX-POST

### Siccità nella Provincia di Rovigo del 08-09-2020

Mappa della Provincia con evidenziati eventuali superamenti della soglia (in rosso)



Siccità (mm) dal 10-08-2020 al 08-09-2020					
Comune	max	min	med	Porzione comunale interessata	Media 5 anni
Adria	76	29	49	35%	69
Ariano nel Polesine	76	34	49	50%	71
Arqua Polesine	40	28	33	100%	61
Badia Polesine	84	34	50	35%	66
Bagnolo di Po	49	32	38	50%	56
Bosaro	34	25	31	100%	63
Canaro	49	25	34	85%	59
Canda	54	32	40	50%	60
Castelguglielmo	54	32	40	55%	61
Ceregnano	47	25	36	90%	70
Costa di Rovigo	50	27	35	95%	68
Crespino	45	25	32	100%	68
Fiesso Umbertiano	52	32	40	55%	61
Frassinelle Polesine	52	29	37	80%	59
Fratte Polesine	53	33	43	55%	69
Gavello	61	28	42	65%	68
Guarda Veneta	34	25	28	100%	65
Lendinara	54	34	44	55%	69
Lusia	51	27	38	90%	72
Occhiobello	64	25	39	60%	60
Pettorazza Grimani	54	31	42	80%	71
Pincara	52	34	41	60%	64
Polesella	39	26	32	100%	58
Pontecchio Polesine	34	25	29	100%	68
Porto Tolle	98	34	53	45%	75
Porto Viro	98	41	61	25%	75
Rovigo	49	24	33	100%	70
San Bellino	54	33	45	40%	66
San Martino di Venezze	49	24	37	95%	73
Stienta	56	32	41	40%	58
Taglio di Po	76	34	48	50%	69
Trecenta	69	33	43	30%	56
Villadose	45	24	35	100%	72

Precipitazione in 30 giorni (mm) dal 10-08-2020 al 08-09-2020					
Comune	max	min	med	Porzione comunale interessata	Media 5 anni
Villamarzana	52	33	38	80%	64
Villanova del Ghebbo	51	28	41	80%	72
Villanova Marchesana	61	31	43	50%	66