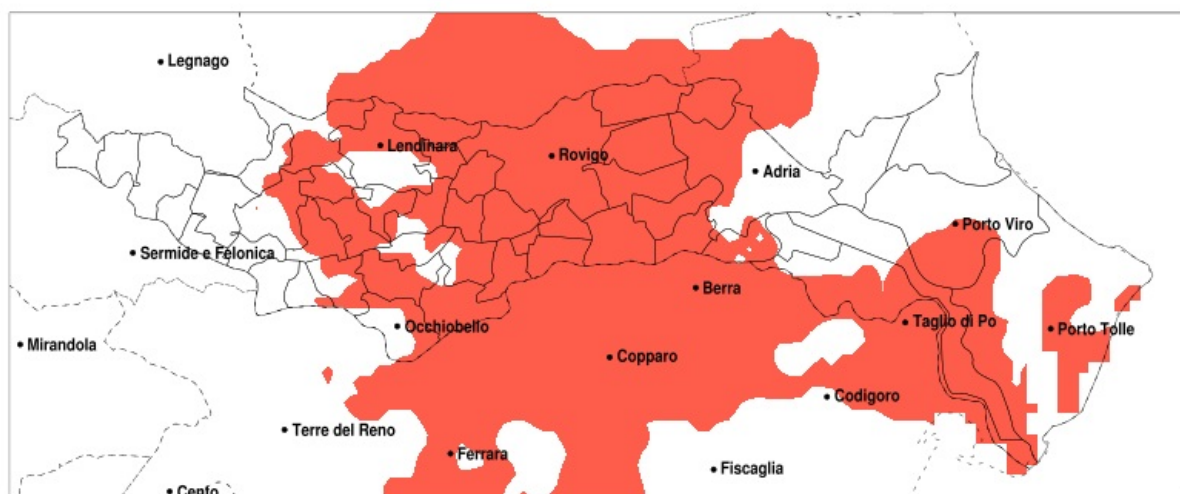


SERVIZIO DI ALERT EX-POST

Siccità nella Provincia di Rovigo del 10-09-2020

Mappa della Provincia con evidenziati eventuali superamenti della soglia (in rosso)



Siccità (mm) dal 12-08-2020 al 10-09-2020					
Comune	max	min	med	Porzione comunale interessata	Media 5 anni
Adria	76	30	49	55%	75
Ariano nel Polesine	76	34	49	75%	78
Arqua Polesine	40	28	33	100%	64
Badia Polesine	84	34	50	50%	70
Bagnolo di Po	49	32	38	65%	59
Bosaro	35	25	31	100%	66
Canaro	49	25	34	90%	63
Canda	54	32	40	75%	64
Castelguglielmo	54	32	40	75%	64
Ceregnano	47	25	36	100%	75
Corbola	76	47	58	30%	78
Costa di Rovigo	50	27	35	100%	71
Crespino	45	25	32	100%	72
Fiesso Umbertiano	52	32	40	75%	64
Frassinelle Polesine	52	30	37	85%	62
Fratta Polesine	53	33	43	70%	72
Gaiba	64	34	45	25%	61
Gavello	61	28	42	95%	73
Giacciano con Baruchella	82	35	55	25%	62
Guarda Veneta	34	25	29	100%	68
Lendinara	54	34	44	75%	73
Lusia	51	27	38	95%	76
Occhiobello	64	25	39	70%	63
Papozze	69	41	52	60%	77
Pettorazza Grimani	54	31	42	100%	76
Pincara	52	34	41	75%	67
Polesella	39	26	32	100%	60
Pontecchio Polesine	34	25	29	100%	71
Porto Tolle	98	34	53	65%	83
Porto Viro	98	41	61	35%	81
Rovigo	49	24	33	100%	73
San Bellino	54	33	45	55%	69
San Martino di Venezze	49	24	37	100%	77

Precipitazione in 30 giorni (mm) dal 12-08-2020 al 10-09-2020					
Comune	max	min	med	Porzione comunale interessata	Media 5 anni
Sienta	56	32	41	55%	61
Taglio di Po	76	34	48	60%	76
Trecenta	69	33	43	40%	58
Villadose	46	24	35	100%	77
Villamarzana	52	33	38	90%	67
Villanova del Ghebbo	51	28	41	85%	75
Villanova Marchesana	61	31	43	95%	73