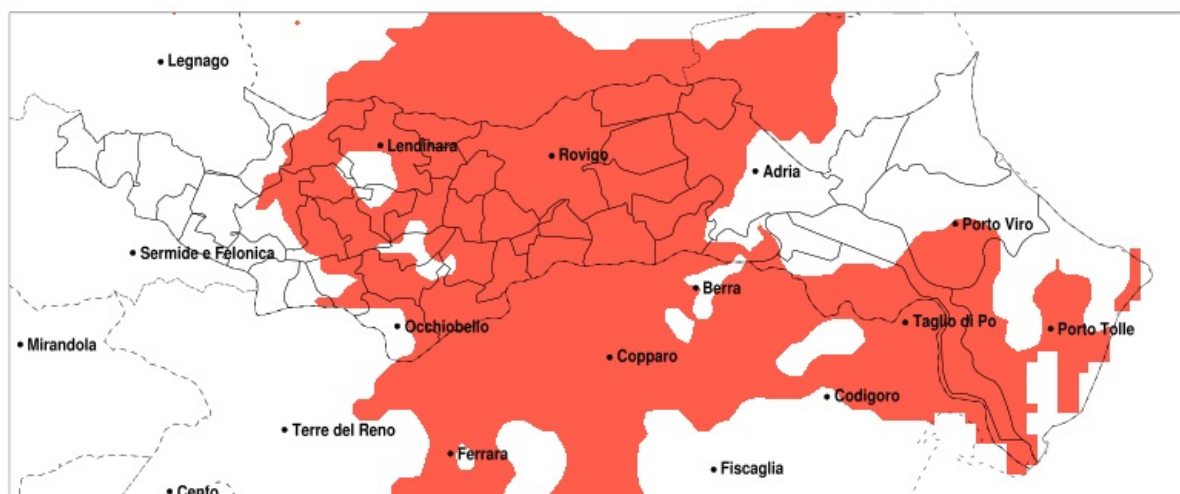


SERVIZIO DI ALERT EX-POST

Siccità nella Provincia di Rovigo del 11-09-2020

Mappa della Provincia con evidenziati eventuali superamenti della soglia (in rosso)



Siccità (mm) dal 13-08-2020 al 11-09-2020					
Comune	max	min	med	Porzione comunale interessata	Media 5 anni
Adria	76	30	49	55%	77
Ariano nel Polesine	76	34	49	75%	80
Arqua Polesine	40	28	33	100%	67
Badia Polesine	84	34	50	55%	71
Bagnolo di Po	49	32	38	65%	59
Bosaro	35	25	31	100%	68
Canaro	49	25	34	95%	64
Canda	54	32	40	80%	65
Castelguglielmo	54	32	40	75%	65
Ceregnano	47	25	36	100%	75
Corbola	76	47	58	30%	80
Costa di Rovigo	50	27	35	100%	74
Crespino	45	25	32	100%	71
Fiesso Umbertiano	52	32	40	80%	65
Frassinelle Polesine	52	30	37	95%	64
Fratta Polesine	53	33	43	85%	74
Gaiba	64	34	45	25%	60
Gavello	61	28	42	90%	74
Giacciano con Baruchella	82	35	55	30%	62
Guarda Veneta	34	25	29	100%	69
Lendinara	54	34	44	85%	75
Lusia	51	27	38	100%	80
Occhiobello	64	25	39	70%	64
Papozze	69	41	52	50%	77
Pettorazza Grimani	54	31	42	100%	79
Pincara	52	34	41	85%	69
Polesella	39	26	32	100%	63
Pontecchio Polesine	34	25	29	100%	72
Porto Tolle	98	34	53	70%	85
Porto Viro	98	41	61	35%	83
Rovigo	49	24	33	100%	75
San Bellino	54	33	45	70%	71
San Martino di Venezze	49	24	37	100%	78

Precipitazione in 30 giorni (mm) dal 13-08-2020 al 11-09-2020					
Comune	max	min	med	Porzione comunale interessata	Media 5 anni
Sienta	56	32	41	55%	61
Taglio di Po	76	34	48	65%	78
Trecenta	69	33	43	45%	59
Villadose	46	24	35	100%	77
Villamarzana	52	33	38	100%	70
Villanova del Ghebbo	51	28	41	100%	79
Villanova Marchesana	61	31	43	85%	72