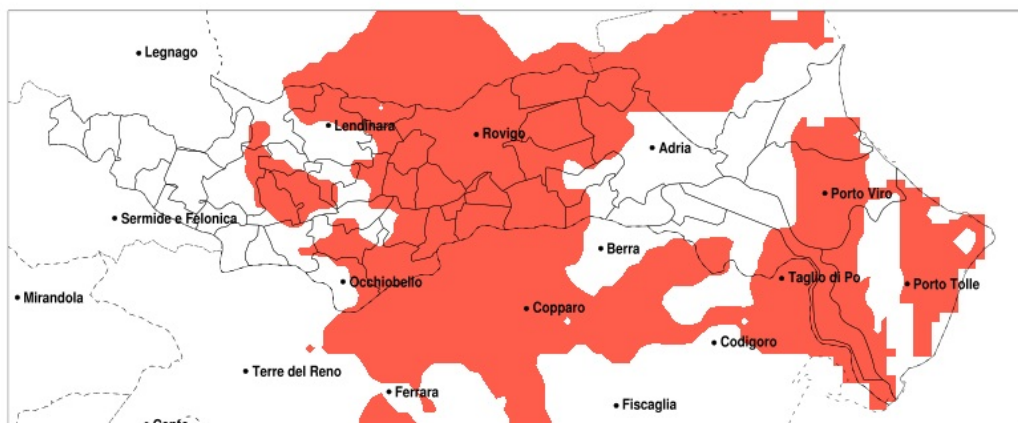


SERVIZIO DI ALERT EX-POST

Siccità nella Provincia di Rovigo del 13-09-2020

Mapa della Provincia con evidenziati eventuali superamenti della soglia (in rosso)



meteoleaks®

Meteoleaks è l'app che rende accessibili a tutti i dati meteo veri, storici e in tempo reale.
www.meteoleaks.com



Sistema di gestione certificato ISO 9001:2015 per l'Erogazione di servizi meteorologici professionali.



Radarmeteo

Siccità (mm) dal 15-08-2020 al 13-09-2020

Comune	max	min	med	Porzione comunale interessata	Media 5 anni
Adria	76	30	49	40%	70
Ariano nel Polesine	76	34	48	60%	73
Arqua Polesine	40	27	33	100%	64
Badia Polesine	84	34	50	35%	66
Bagnolo di Po	49	32	38	45%	56
Bosaro	35	25	30	100%	65
Canaro	49	25	34	90%	62
Canda	54	32	40	50%	60
Castelguglielmo	54	32	40	55%	60
Ceregnano	47	25	36	90%	69
Costa di Rovigo	50	27	35	100%	70
Crespino	45	25	31	100%	65
Fiesso Umbertiano	52	32	40	60%	62
Frassinelle Polesine	52	30	37	85%	62
Fratta Polesine	53	33	43	55%	69
Gavello	61	28	42	65%	66
Guarda Veneta	33	25	28	100%	64
Lendinara	54	34	44	55%	69
Lusia	51	27	38	90%	72
Occhiobello	64	25	39	60%	61
Pettorazza Grimani	54	31	42	90%	72
Pincara	52	34	41	60%	65
Polesella	39	26	32	100%	60
Pontecchio Polesine	33	25	29	100%	67
Porto Tolle	66	34	46	80%	75
Porto Viro	65	40	49	60%	73
Rosolina	64	43	53	45%	78
Rovigo	49	24	33	100%	70
San Bellino	54	33	45	40%	65
San Martino di Venezze	49	24	37	95%	71
Stienta	56	32	41	35%	57
Taglio di Po	76	34	48	60%	71
Trecenta	69	33	43	25%	56



Radarmeteo

Precipitazione in 30 giorni (mm) dal 15-08-2020 al 13-09-2020

Comune	max	min	med	Porzione comunale interessata	Media 5 anni
Villadose	45	24	35	100%	71
Villamarzana	52	33	38	90%	67
Villanova del Ghebbo	51	28	41	80%	72
Villanova Marchesana	61	31	43	45%	64