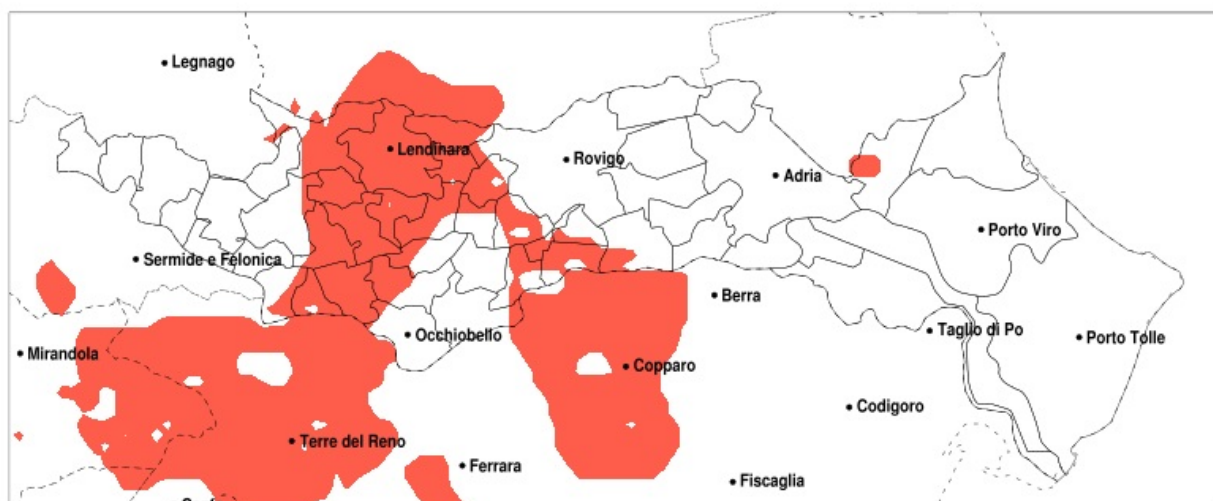


SERVIZIO DI ALERT EX-POST

Gelo e brina nella Provincia di Rovigo del 16-04-2021

Mappa della Provincia con evidenziati eventuali superamenti della soglia (in rosso)



meteoleaks®

Meteoleaks è l'app che rende accessibili a tutti i dati meteo veri, storici e in tempo reale.
www.meteoleaks.com



Sistema di gestione certificato ISO 9001:2015 per l'Erogazione di servizi meteorologici professionali.

Temperatura minima a 2m (C) del 16-04-2021				
Comune	max	min	med	Porzione comunale interessata
Arqua Polesine	1.2	-0.4	0.2	40%
Badia Polesine	4.4	-1.1	0.1	60%
Bagnolo di Po	1.2	-1.1	-0.1	75%
Bosaro	3.9	-0.3	0.5	40%
Canaro	4.0	-0.7	0.4	20%
Canda	0.8	-1.1	-0.3	85%
Castelguglielmo	0.8	-1.1	-0.4	95%
Costa di Rovigo	0.8	-0.4	0.1	50%
Crespino	3.9	-0.7	0.4	40%
Ficarolo	3.9	-0.4	0.5	45%
Fiesso Umbertiano	4.1	-0.7	0.2	45%
Frassinelle Polesine	1.2	-0.2	0.3	25%
Fratta Polesine	0.8	-0.9	-0.1	75%
Gaiba	4.1	-0.4	0.1	80%
Giacciano con Baruchella	1.0	-0.5	0.5	20%
Guarda Veneta	3.9	-0.8	0.2	65%
Lendinara	4.4	-1.1	-0.3	100%
Lusia	0.6	-1.0	-0.2	90%
Occhiobello	4.1	-0.3	0.6	35%
Pincara	1.3	-0.7	0.1	50%
Polesella	4.0	-0.8	0.3	50%
Pontecchio Polesine	3.9	-0.5	0.4	40%
Rovigo	1.9	-0.4	0.6	25%
San Bellino	0.8	-1.1	-0.4	95%
Sienta	4.1	-0.7	-0.0	85%
Trecenta	4.1	-0.7	0.4	35%
Villamarzana	0.8	-0.4	0.1	45%
Villanova del Ghebbo	0.5	-0.8	-0.2	90%