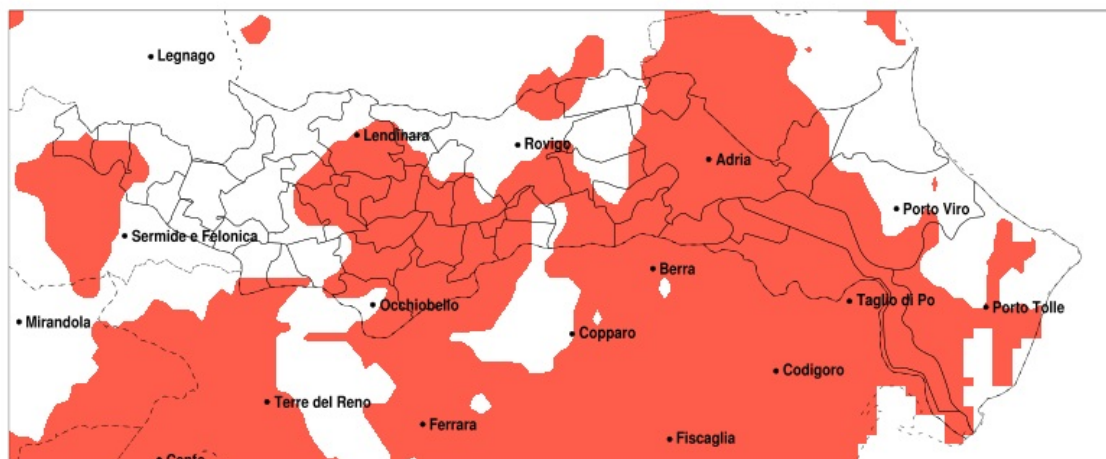


SERVIZIO DI ALERT EX-POST

Siccità nella Provincia di Rovigo del 03-08-2022

Mappa della Provincia con evidenziati eventuali superamenti della soglia (in rosso)



meteoleaks®

Meteoleaks è l'app che rende accessibili a tutti i dati meteo veri, storici e in tempo reale.
www.meteoleaks.com



Sistema di gestione certificato ISO 9001:2015 per l'Erogazione di servizi meteorologici professionali.

Siccità (mm) dal 05-07-2022 al 03-08-2022					
Comune	max	min	med	Porzione comunale interessata	Media 5 anni
Adria	51	13	29	95%	56
Ariano nel Polesine	22	0	14	100%	42
Arqua Polesine	49	20	28	75%	50
Bagnolo di Po	42	15	29	25%	38
Bergantino	54	14	31	50%	43
Bosaro	40	21	28	90%	49
Canaro	36	11	19	100%	43
Canda	63	15	31	50%	43
Castelguglielmo	42	14	25	65%	42
Castelnuovo Bariano	56	19	33	25%	38
Ceregnano	49	21	35	60%	56
Corbola	25	13	19	100%	43
Costa di Rovigo	69	17	37	45%	48
Crespino	49	20	29	75%	47
Ficarolo	32	16	23	35%	31
Fiesso Umbertiano	37	16	23	80%	45
Frassinelle Polesine	28	17	21	100%	51
Fratta Polesine	44	14	22	90%	47
Gaiba	37	16	26	30%	33
Gavello	44	21	29	85%	49
Guarda Veneta	49	20	28	75%	44
Lendinara	103	14	43	50%	47
Loreo	66	13	34	75%	63
Lusia	103	21	56	25%	49
Melara	48	14	32	50%	46
Occhiobello	42	8	21	75%	35
Papozze	26	19	22	100%	42
Pettorazza Grimani	51	30	41	80%	70
Pincara	32	14	21	95%	47
Polesella	31	17	22	100%	46
Pontecchio Polesine	49	22	32	75%	50
Porto Tolle	55	0	27	70%	51
Porto Viro	82	11	36	55%	56

Precipitazione in 30 giorni (mm) dal 05-07-2022 al 03-08-2022					
Comune	max	min	med	Porzione comunale interessata	Media 5 anni
Rosolina	82	21	53	20%	70
Rovigo	83	22	44	40%	57
San Bellino	30	14	20	100%	45
San Martino di Venezze	57	38	46	40%	68
Stienta	37	16	26	40%	36
Taglio di Po	36	0	15	100%	45
Villadose	55	30	42	40%	62
Villamarzana	40	16	24	85%	51
Villanova del Ghebbo	78	15	36	50%	48
Villanova Marchesana	35	19	24	100%	43