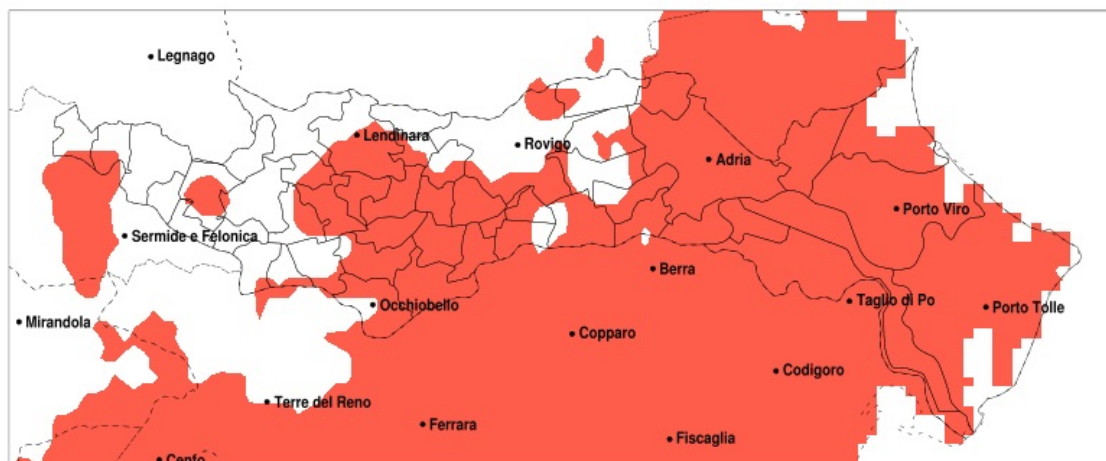


SERVIZIO DI ALERT EX-POST

Siccità nella Provincia di Rovigo del 11-08-2022

Mappa della Provincia con evidenziati eventuali superamenti della soglia (in rosso)



meteoleaks®

Meteoleaks è l'app che rende accessibili a tutti i dati meteo veri, storici e in tempo reale.
www.meteoleaks.com



Sistema di gestione certificato ISO 9001:2015 per l'Erogazione di servizi meteorologici professionali.

Siccità (mm) dal 13-07-2022 al 11-08-2022					
Comune	max	min	med	Porzione comunale interessata	Media 5 anni
Adria	45	9	25	95%	53
Ariano nel Polesine	22	0	8	100%	43
Arqua Polesine	44	14	25	85%	49
Bagnolo di Po	42	16	29	35%	41
Bergantino	66	28	42	30%	49
Bosaro	44	13	26	90%	49
Canaro	35	6	14	100%	44
Canda	59	15	31	50%	44
Castelguglielmo	42	14	25	70%	44
Ceregnano	49	19	34	60%	52
Corbola	22	7	12	100%	42
Costa di Rovigo	63	14	32	55%	46
Crespino	46	16	27	75%	44
Fiesso Umbertiano	38	13	22	90%	46
Frassinelle Polesine	27	11	16	100%	51
Fratta Polesine	41	13	20	90%	45
Gaiba	38	22	29	25%	37
Gavello	45	19	28	80%	47
Guarda Veneta	46	10	25	85%	45
Lendinara	104	13	43	50%	45
Loreo	44	9	17	100%	61
Lusia	104	20	54	20%	46
Melara	55	28	41	35%	50
Occhiobello	41	4	19	80%	37
Papozze	26	8	17	100%	39
Pettorazza Grimani	46	28	38	85%	65
Pincara	33	13	19	95%	47
Polesella	28	9	17	100%	48
Pontecchio Polesine	46	18	30	75%	48
Porto Tolle	34	0	14	100%	49
Porto Viro	41	6	15	100%	56
Rosolina	44	9	23	100%	69
Rovigo	79	18	41	35%	53

Precipitazione in 30 giorni (mm) dal 13-07-2022 al 11-08-2022					
Comune	max	min	med	Porzione comunale interessata	Media 5 anni
San Bellino	31	13	20	100%	44
San Martino di Venezze	51	34	42	40%	62
Stienta	38	17	28	45%	40
Taglio di Po	20	0	9	100%	46
Trecenta	49	21	32	20%	40
Villadose	49	27	39	45%	58
Villamarzana	34	14	20	90%	49
Villanova del Ghebbo	74	14	34	50%	45
Villanova Marchesana	39	14	22	95%	41