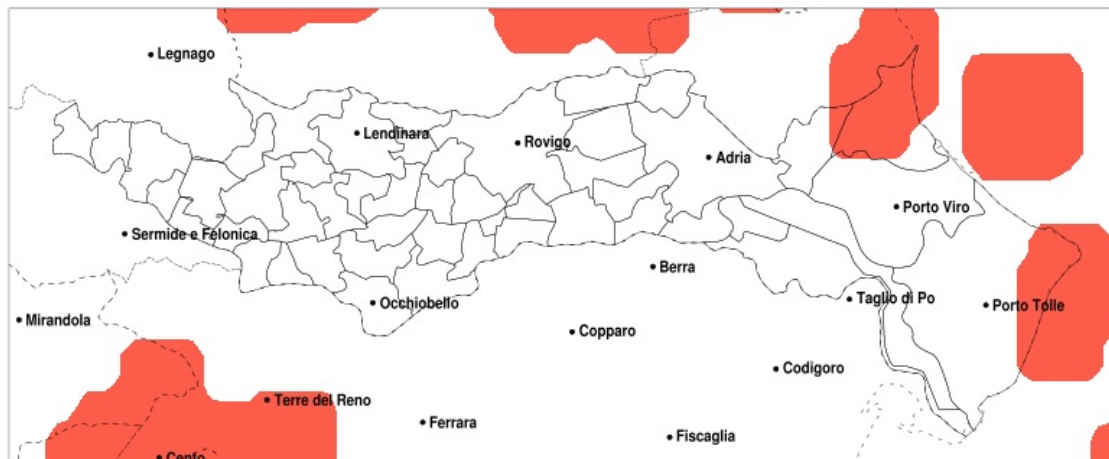


## SERVIZIO DI ALERT EX-POST

### Grandine nella Provincia di Rovigo del 31-08-2022

Mappa della Provincia con evidenziati eventuali superamenti della soglia (in rosso)



**meteoleaks®**

Meteoleaks è l'app che rende accessibili a tutti i dati meteo veri, storici e in tempo reale.  
[www.meteoleaks.com](http://www.meteoleaks.com)



Sistema di gestione certificato ISO 9001:2015 per l'Erogazione di servizi meteorologici professionali.

Eventi compatibili con grandine del 31-08-2022			
Comune	Evento	Porzione comunale interessata	Probabilità
Loreo	SI	25%	BASSA
Porto Tolle	SI	25%	BASSA
Rosolina	SI	60%	BASSA