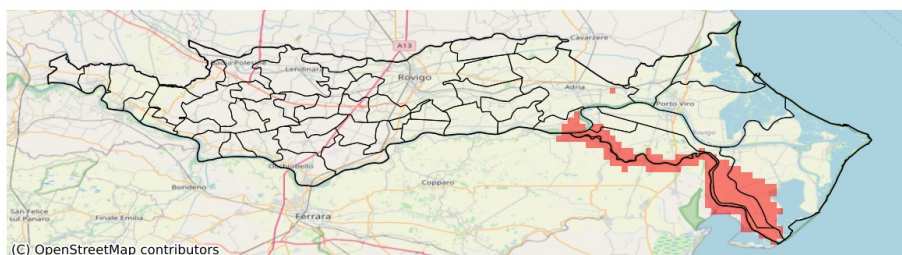


## SERVIZIO DI ALERT EX-POST

### Siccità nella Provincia di Rovigo

del 24-04-2023

**Mappa della Provincia con evidenziati eventuali superamenti soglia (in rosso)**



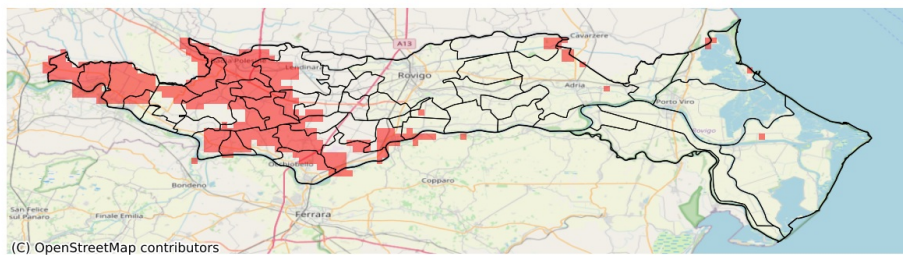
Precipitazione cumulata in 30 giorni (mm) dal 26-03-2023 al 24-04-2023					
Comune	Max	Min	Media	Porzione comunale interessata (%)	Media 5 anni
Ariano nel Polesine	40	13	28	66	47
Corbola	38	28	32	29	46
Papozze	41	27	32	44	48
Porto Tolle	47	14	34	30	41
Taglio di Po	41	13	27	51	44

## SERVIZIO DI ALERT EX-POST

### Grandine nella Provincia di Rovigo

del 24-04-2023

**Mappa della Provincia con evidenziati eventuali superamenti soglia (in rosso)**



Probabilità di eventi compatibili con grandine (%) del 24-04-2023				
Comune	Max	Min	Media	Porzione comunale interessata (%)
Badia Polesine	78	0	28	87
Bagnolo di Po	68	0	19	79
Bergantino	88	6	43	100
Canaro	21	0	6	54
Canda	73	16	44	100
Castelguglielmo	71	3	40	98
Castelmassa	15	0	3	33
Castelnovo Bariano	58	0	21	87
Ceneselli	22	0	5	40
Ficarolo	10	0	4	50
Fiesso Umbertiano	66	0	23	76
Fratta Polesine	39	0	4	33
Gaiba	12	0	6	54
Giacciano con Baruchella	80	5	38	100
Guarda Veneta	23	0	4	26
Lendinara	52	0	7	47
Melara	88	3	20	84
Occhiobello	39	0	5	32
Pincara	66	0	12	50
Polesella	26	0	8	54
San Bellino	66	0	15	64
Stienta	56	0	10	67
Trecenta	73	0	14	50