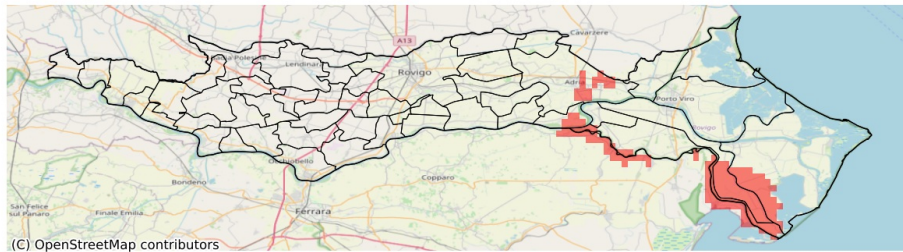


## SERVIZIO DI ALERT EX-POST

### Siccità nella Provincia di Rovigo

del 26-04-2023

**Mappa della Provincia con evidenziati eventuali superamenti soglia (in rosso)**



Precipitazione cumulata in 30 giorni (mm) dal 28-03-2023 al 26-04-2023					
Comune	Max	Min	Media	Porzione comunale interessata (%)	Media 5 anni
Ariano nel Polesine	42	12	31	42	47
Papozze	40	29	33	41	48
Porto Tolle	49	13	35	27	41
Taglio di Po	42	12	28	45	44