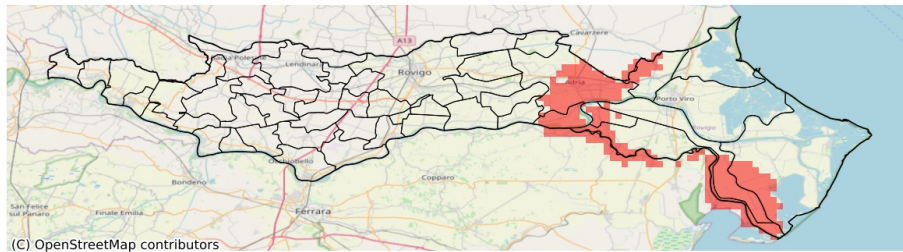


SERVIZIO DI ALERT EX-POST

Siccità nella Provincia di Rovigo

del 29-04-2023

Mappa della Provincia con evidenziati eventuali superamenti soglia (in rosso)



| Precipitazione cumulata in 30 giorni (mm) dal 31-03-2023 al 29-04-2023 | | | | | |
|--|-----|-----|-------|-----------------------------------|--------------|
| Comune | Max | Min | Media | Porzione comunale interessata (%) | Media 5 anni |
| Adria | 57 | 32 | 41 | 47 | 59 |
| Ariano nel Polesine | 43 | 14 | 32 | 55 | 51 |
| Corbola | 40 | 31 | 34 | 58 | 53 |
| Loreo | 44 | 34 | 38 | 36 | 56 |
| Papozze | 42 | 30 | 34 | 88 | 56 |
| Porto Tolle | 49 | 15 | 36 | 31 | 47 |
| Taglio di Po | 43 | 14 | 29 | 54 | 49 |