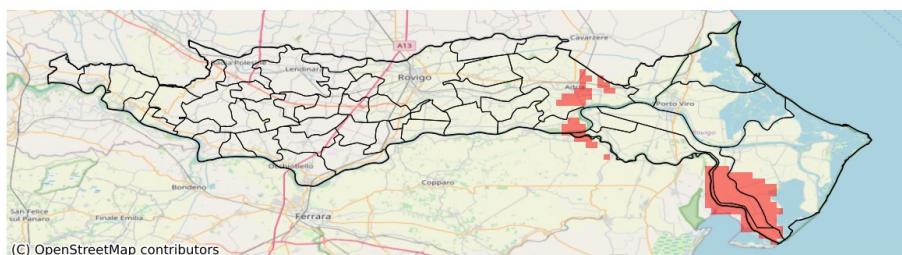


## SERVIZIO DI ALERT EX-POST

### Siccità nella Provincia di Rovigo

del 30-04-2023

**Mappa della Provincia con evidenziati eventuali superamenti soglia (in rosso)**



Precipitazione cumulata in 30 giorni (mm) dal 01-04-2023 al 30-04-2023					
Comune	Max	Min	Media	Porzione comunale interessata (%)	Media 5 anni
Ariano nel Polesine	43	14	32	27	44
Papozze	42	30	34	29	49
Porto Tolle	49	15	36	28	43
Taglio di Po	43	14	29	44	43