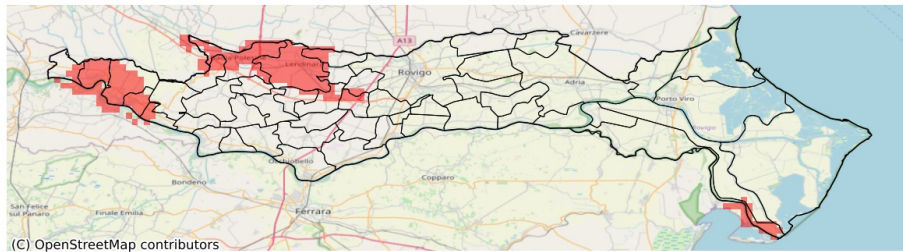


SERVIZIO DI ALERT EX-POST

Siccità nella Provincia di Rovigo

del 14-07-2023

Mappa della Provincia con evidenziati eventuali superamenti soglia (in rosso)



I dati riportati nelle tabelle (valori delle variabili meteorologiche e porzioni comunali interessate dall'avversità) sono elaborati tenendo conto delle sole aree ad uso agricolo al di sotto dei 1200m. Viene data visibilità solamente ai comuni la cui area agricola interessata dall'avversità in oggetto è superiore al 5%

Precipitazione cumulata in 30 giorni (mm) dal 15-06-2023 al 14-07-2023					
Comune	Max	Min	Media	Porzione comunale interessata (%)	Media 5 anni
Ariano nel Polesine	68	23	46	12	30
Badia Polesine	30	21	26	66	43
Bergantino	22	14	19	96	35
Calto	40	21	30	45	42
Castelmassa	31	18	24	81	44
Castelnovo Bariano	28	14	21	78	38
Ceneselli	44	23	33	14	40
Costa di Rovigo	27	19	22	26	31
Fratte Polesine	42	20	29	21	33
Giacciano con Baruchella	32	25	29	27	40
Lendinara	32	19	23	84	40
Lusia	30	21	25	53	37
Melara	33	16	25	35	35
San Bellino	42	21	32	9	32
Taglio di Po	68	23	49	12	33
Villamarzana	34	20	26	21	32
Villanova del Ghebbo	29	19	24	42	35