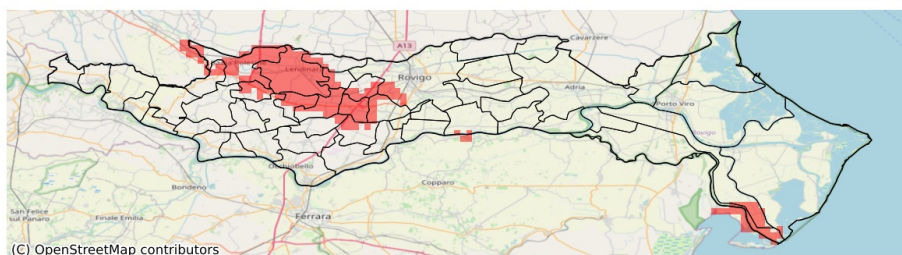


SERVIZIO DI ALERT EX-POST

Siccità nella Provincia di Rovigo

del 23-07-2023

Mappa della Provincia con evidenziati eventuali superamenti soglia (in rosso)



I dati riportati nelle tabelle (valori delle variabili meteorologiche e porzioni comunali interessate dall'avversità) sono elaborati tenendo conto delle sole aree ad uso agricolo al di sotto dei 1200m. Viene data visibilità solamente ai comuni la cui area agricola interessata dall'avversità in oggetto è superiore al 5%

Precipitazione cumulata in 30 giorni (mm) dal 24-06-2023 al 23-07-2023					
Comune	Max	Min	Media	Porzione comunale interessata (%)	Media 5 anni
Ariano nel Polesine	78	24	50	13	37
Arquà Polesine	48	24	34	40	48
Badia Polesine	41	31	37	66	57
Canda	48	35	40	32	56
Castelguglielmo	62	31	52	6	52
Costa di Rovigo	34	22	26	68	44
Crespino	53	29	40	8	48
Frassinelle Polesine	74	32	53	16	56
Fratte Polesine	55	24	36	60	55
Giacciano con Baruchella	52	36	43	17	51
Lendinara	39	23	31	95	60
Lusia	44	28	37	42	55
Pincara	70	30	51	13	55
Rovigo	87	23	50	10	48
San Bellino	57	26	40	52	57
Taglio di Po	78	22	56	19	40
Villamarzana	38	22	29	97	51
Villanova del Ghebbo	36	24	30	67	52