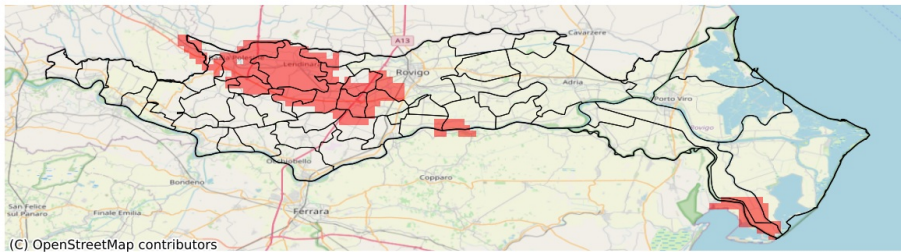


SERVIZIO DI ALERT EX-POST

Siccità nella Provincia di Rovigo

del 24-07-2023

Mappa della Provincia con evidenziati eventuali superamenti soglia (in rosso)



I dati riportati nelle tabelle (valori delle variabili meteorologiche e porzioni comunali interessate dall'avversità) sono elaborati tenendo conto delle sole aree ad uso agricolo al di sotto dei 1200m. Viene data visibilità solamente ai comuni la cui area agricola interessata dall'avversità in oggetto è superiore al 5%

Precipitazione cumulata in 30 giorni (mm) dal 25-06-2023 al 24-07-2023					
Comune	Max	Min	Media	Porzione comunale interessata (%)	Media 5 anni
Ariano nel Polesine	78	24	51	14	43
Arquà Polesine	49	24	35	52	51
Badia Polesine	42	32	38	81	61
Canda	48	36	41	58	62
Castelguglielmo	62	32	53	12	58
Costa di Rovigo	34	22	27	77	47
Crespino	54	30	40	29	53
Frassinelle Polesine	74	32	54	19	59
Frattra Polesine	56	24	37	64	60
Giacciano con Baruchella	53	37	44	20	56
Guarda Veneta	64	36	47	16	55
Lendinara	40	24	32	100	66
Lusia	45	29	38	55	59
Pincara	70	30	52	13	59
Pontecchio Polesine	51	39	44	9	53
Porto Tolle	75	26	58	8	49
Rovigo	88	24	50	16	52
San Bellino	58	26	41	58	63
Taglio di Po	79	23	57	20	45
Trecenta	85	39	60	6	54
Villamarzana	38	23	29	100	54
Villanova del Ghebbo	37	25	31	75	57