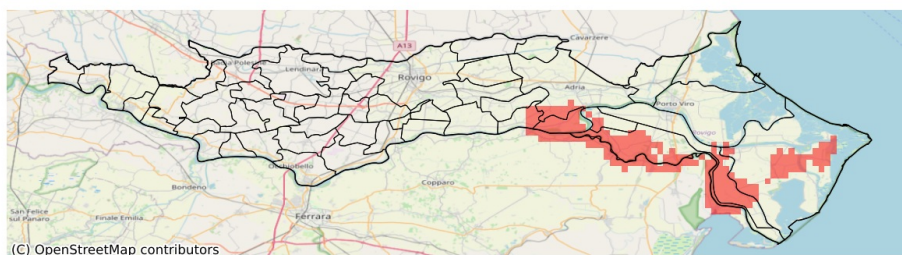


SERVIZIO DI ALERT EX-POST

Siccità nella Provincia di Rovigo

del 16-08-2023

Mappa della Provincia con evidenziati eventuali superamenti soglia (in rosso)



I dati riportati nelle tabelle (valori delle variabili meteorologiche e porzioni comunali interessate dall'avversità) sono elaborati tenendo conto delle sole aree ad uso agricolo al di sotto dei 1200m. Viene data visibilità solamente ai comuni la cui area agricola interessata dall'avversità in oggetto è superiore al 5%

Precipitazione cumulata in 30 giorni (mm) dal 18-07-2023 al 16-08-2023					
Comune	Max	Min	Media	Porzione comunale interessata (%)	Media 5 anni
Adria	86	24	52	16	57
Ariano nel Polesine	37	20	28	70	45
Corbola	40	22	32	52	49
Gavello	73	31	50	6	52
Papozze	36	20	26	100	54
Porto Tolle	51	23	34	31	47
Taglio di Po	51	22	33	35	43
Villanova Marchesana	56	27	40	29	50