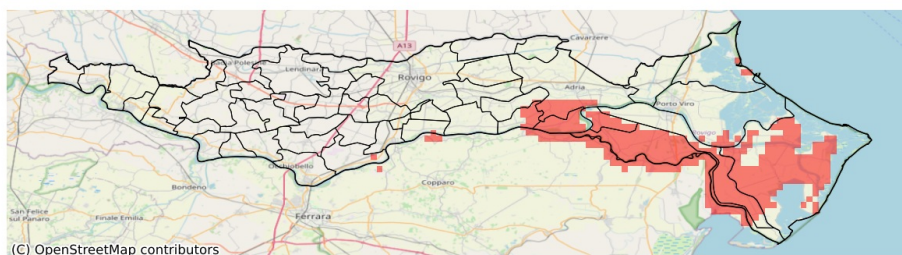


## SERVIZIO DI ALERT EX-POST

### Siccità nella Provincia di Rovigo

del 18-08-2023

**Mappa della Provincia con evidenziati eventuali superamenti soglia (in rosso)**



I dati riportati nelle tabelle (valori delle variabili meteorologiche e porzioni comunali interessate dall'avversità) sono elaborati tenendo conto delle sole aree ad uso agricolo al di sotto dei 1200m. Viene data visibilità solamente ai comuni la cui area agricola interessata dall'avversità in oggetto è superiore al 5%

Precipitazione cumulata in 30 giorni (mm) dal 20-07-2023 al 18-08-2023					
Comune	Max	Min	Media	Porzione comunale interessata (%)	Media 5 anni
Adria	82	24	51	22	64
Ariano nel Polesine	36	19	28	93	52
Corbola	39	21	31	97	56
Gavello	72	30	49	15	59
Guarda Veneta	60	38	49	13	62
Papozze	35	20	25	100	60
Porto Tolle	50	22	32	79	53
Porto Viro	63	32	47	19	60
Taglio di Po	50	21	32	64	50
Villanova Marchesana	55	26	40	39	56