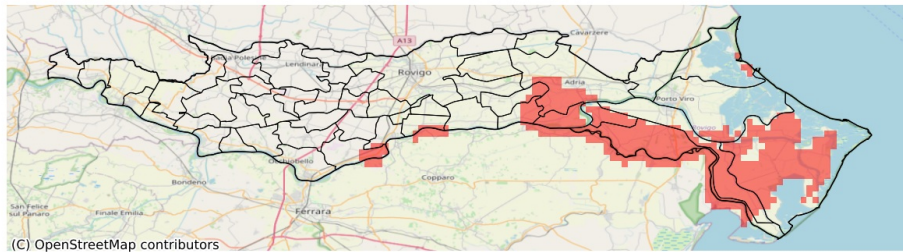


SERVIZIO DI ALERT EX-POST

Siccità nella Provincia di Rovigo

del 19-08-2023

Mappa della Provincia con evidenziati eventuali superamenti soglia (in rosso)



I dati riportati nelle tabelle (valori delle variabili meteorologiche e porzioni comunali interessate dall'avversità) sono elaborati tenendo conto delle sole aree ad uso agricolo al di sotto dei 1200m. Viene data visibilità solamente ai comuni la cui area agricola interessata dall'avversità in oggetto è superiore al 5%

Precipitazione cumulata in 30 giorni (mm) dal 21-07-2023 al 19-08-2023					
Comune	Max	Min	Media	Porzione comunale interessata (%)	Media 5 anni
Adria	80	24	50	32	68
Ariano nel Polesine	36	19	28	94	53
Canaro	70	36	53	24	69
Corbola	39	21	31	100	58
Crespino	73	38	57	8	63
Gavello	72	30	49	27	63
Guarda Veneta	60	38	49	32	69
Papozze	35	20	25	100	63
Polesella	70	40	54	27	71
Porto Tolle	50	22	32	85	54
Porto Viro	63	32	47	23	60
Taglio di Po	50	21	32	68	51
Villanova Marchesana	55	26	40	45	60