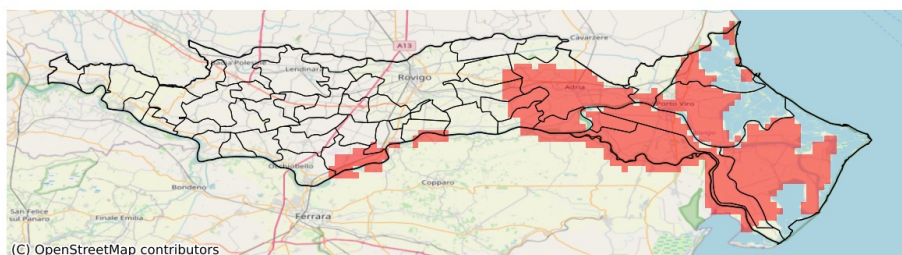


SERVIZIO DI ALERT EX-POST

Siccità nella Provincia di Rovigo

del 20-08-2023

Mappa della Provincia con evidenziati eventuali superamenti soglia (in rosso)



I dati riportati nelle tabelle (valori delle variabili meteorologiche e porzioni comunali interessate dall'avversità) sono elaborati tenendo conto delle sole aree ad uso agricolo al di sotto dei 1200m. Viene data visibilità solamente ai comuni la cui area agricola interessata dall'avversità in oggetto è superiore al 5%

Precipitazione cumulata in 30 giorni (mm) dal 22-07-2023 al 20-08-2023					
Comune	Max	Min	Media	Porzione comunale interessata (%)	Media 5 anni
Adria	62	16	34	81	66
Ariano nel Polesine	32	14	19	96	53
Canaro	62	29	44	61	69
Ceregnano	74	34	54	24	63
Corbola	21	15	18	100	58
Crespino	65	36	54	8	63
Frassinelle Polesine	72	44	61	11	72
Gavello	65	21	41	50	62
Guarda Veneta	58	35	46	32	68
Loreo	52	28	42	33	60
Papozze	26	14	18	100	62
Polesella	66	35	50	38	70
Porto Tolle	31	16	20	96	54
Porto Viro	40	19	29	95	60
Rosolina	63	32	44	75	73
Taglio di Po	31	16	20	94	51
Villadose	78	38	55	15	66
Villanova Marchesana	53	19	35	55	60