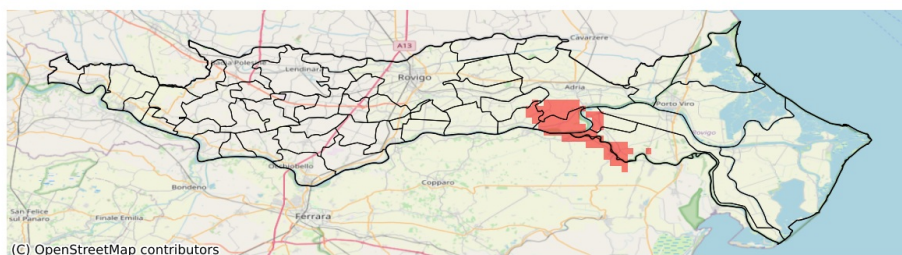


SERVIZIO DI ALERT EX-POST

Siccità nella Provincia di Rovigo

del 31-08-2023

Mappa della Provincia con evidenziati eventuali superamenti soglia (in rosso)



I dati riportati nelle tabelle (valori delle variabili meteorologiche e porzioni comunali interessate dall'avversità) sono elaborati tenendo conto delle sole aree ad uso agricolo al di sotto dei 1200m. Viene data visibilità solamente ai comuni la cui area agricola interessata dall'avversità in oggetto è superiore al 5%

Precipitazione cumulata in 30 giorni (mm) dal 02-08-2023 al 31-08-2023					
Comune	Max	Min	Media	Porzione comunale interessata (%)	Media 5 anni
Adria	86	33	51	18	59
Ariano nel Polesine	74	29	41	19	51
Corbola	48	35	41	42	62
Gavello	47	40	44	10	57
Papozze	42	32	36	79	61
Villanova Marchesana	48	36	44	21	56