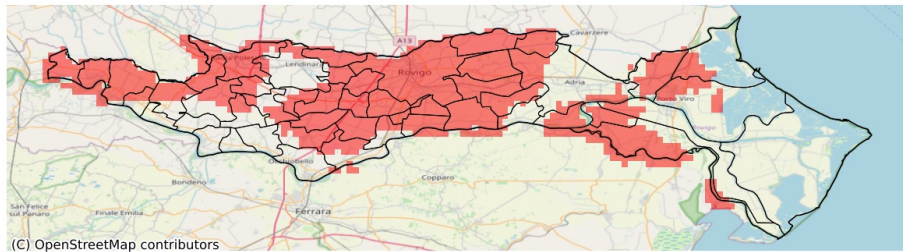


SERVIZIO DI ALERT EX-POST

Siccità nella Provincia di Rovigo

del 19-09-2023

Mappa della Provincia con evidenziati eventuali superamenti soglia (in rosso)



I dati riportati nelle tabelle (valori delle variabili meteorologiche e porzioni comunali interessate dall'avversità) sono elaborati tenendo conto delle sole aree ad uso agricolo al di sotto dei 1200m. Viene data visibilità solamente ai comuni la cui area agricola interessata dall'avversità in oggetto è superiore al 5%

Precipitazione cumulata in 30 giorni (mm) dal 21-08-2023 al 19-09-2023					
Comune	Max	Min	Media	Porzione comunale interessata (%)	Media 5 anni
Adria	63	23	40	44	58
Ariano nel Polesine	57	25	36	68	61
Arquà Polesine	24	15	18	100	51
Badia Polesine	64	20	30	89	70
Bagnolo di Po	52	32	43	26	57
Bergantino	28	18	21	100	58
Bosaro	27	17	21	100	52
Canaro	46	25	36	46	53
Canda	52	27	35	71	59
Castelguglielmo	58	30	40	48	60
Castelmassa	60	35	46	38	67
Castelnovo Bariano	60	22	31	90	66
Ceneselli	66	32	45	46	64
Ceregnano	34	15	25	100	60
Corbola	41	32	36	94	63
Costa di Rovigo	30	16	20	100	65
Crespino	35	21	29	100	54
Fiesso Umbertiano	55	22	37	57	58
Frassinelle Polesine	32	17	24	95	48
Fratte Polesine	38	19	27	100	64
Gavello	44	26	34	79	57
Giacciano con Baruchella	45	20	29	98	69
Guarda Veneta	36	21	27	87	54
Lendinara	79	25	51	36	69
Loreo	40	32	36	66	57
Lusia	64	20	36	82	73
Melara	20	17	18	100	59
Papozze	38	32	34	79	58
Pettorazza Grimani	42	27	32	90	64
Pincara	38	18	26	97	57
Polesella	37	22	30	46	44
Pontecchio Polesine	26	17	21	100	55
Porto Viro	77	32	42	26	56
Rosolina	61	31	38	72	60
Rovigo	32	11	17	100	60
San Bellino	58	28	39	73	65
San Martino di Venezze	29	14	22	100	68
Taglio di Po	68	34	46	23	61
Trecenta	59	26	42	41	61
Villadose	28	16	21	100	66

Precipitazione cumulata in 30 giorni (mm) dal 21-08-2023 al 19-09-2023					
Comune	Max	Min	Media	Porzione comunale interessata (%)	Media 5 anni
Villamarzana	24	16	18	100	57
Villanova Marchesana	41	34	38	34	55
Villanova del Ghebbo	54	24	38	71	69