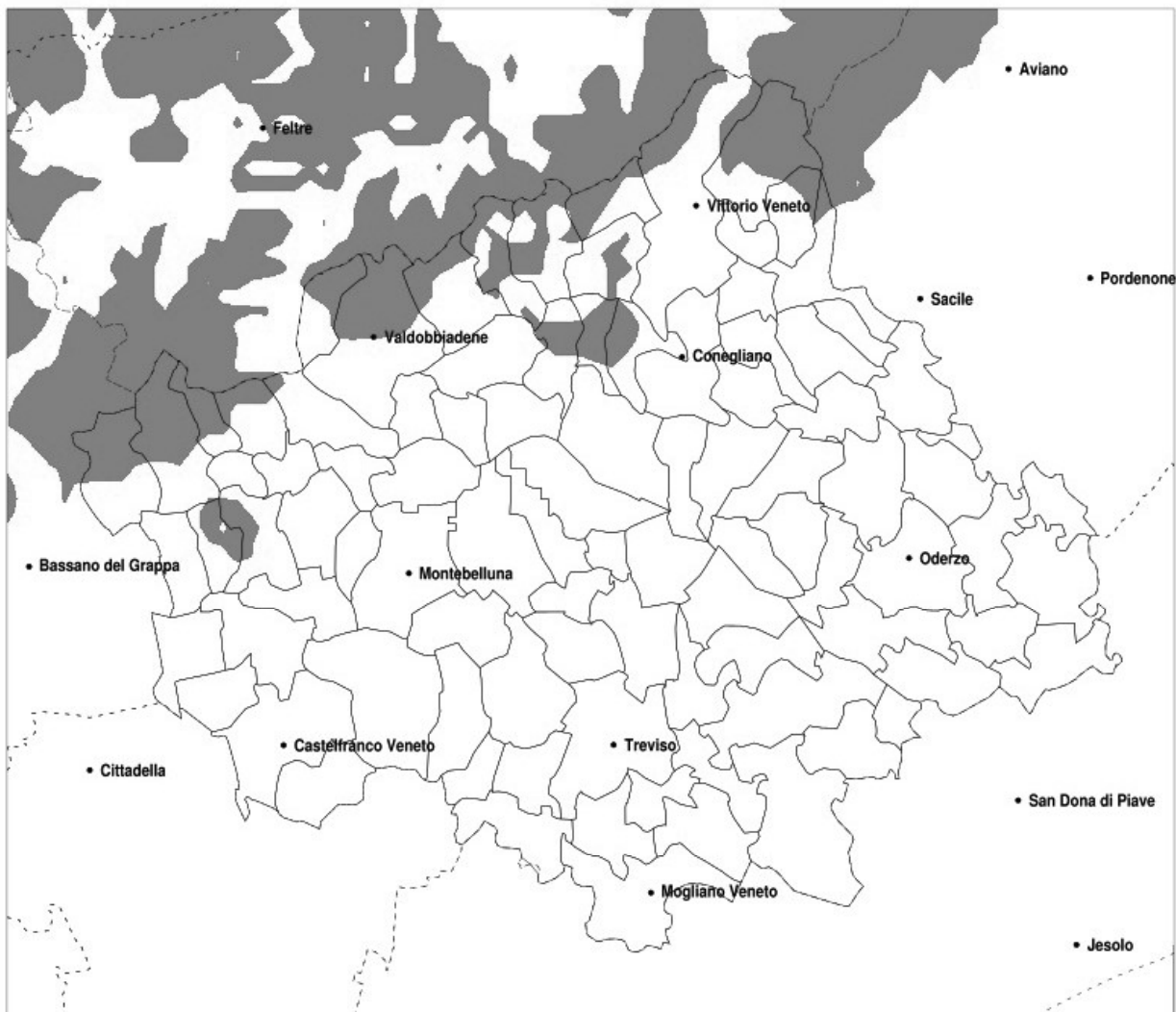


## SERVIZIO DI ALERT EX-POST

### Gelo e brina nella Provincia di Treviso del 14-03-2021

Mappa della Provincia con evidenziati eventuali superamenti della soglia (in rosso)



meteoleaks®

Meteoleaks è l'app che rende accessibili a tutti i dati meteo veri, storici e in tempo reale.  
[www.meteoleaks.com](http://www.meteoleaks.com)



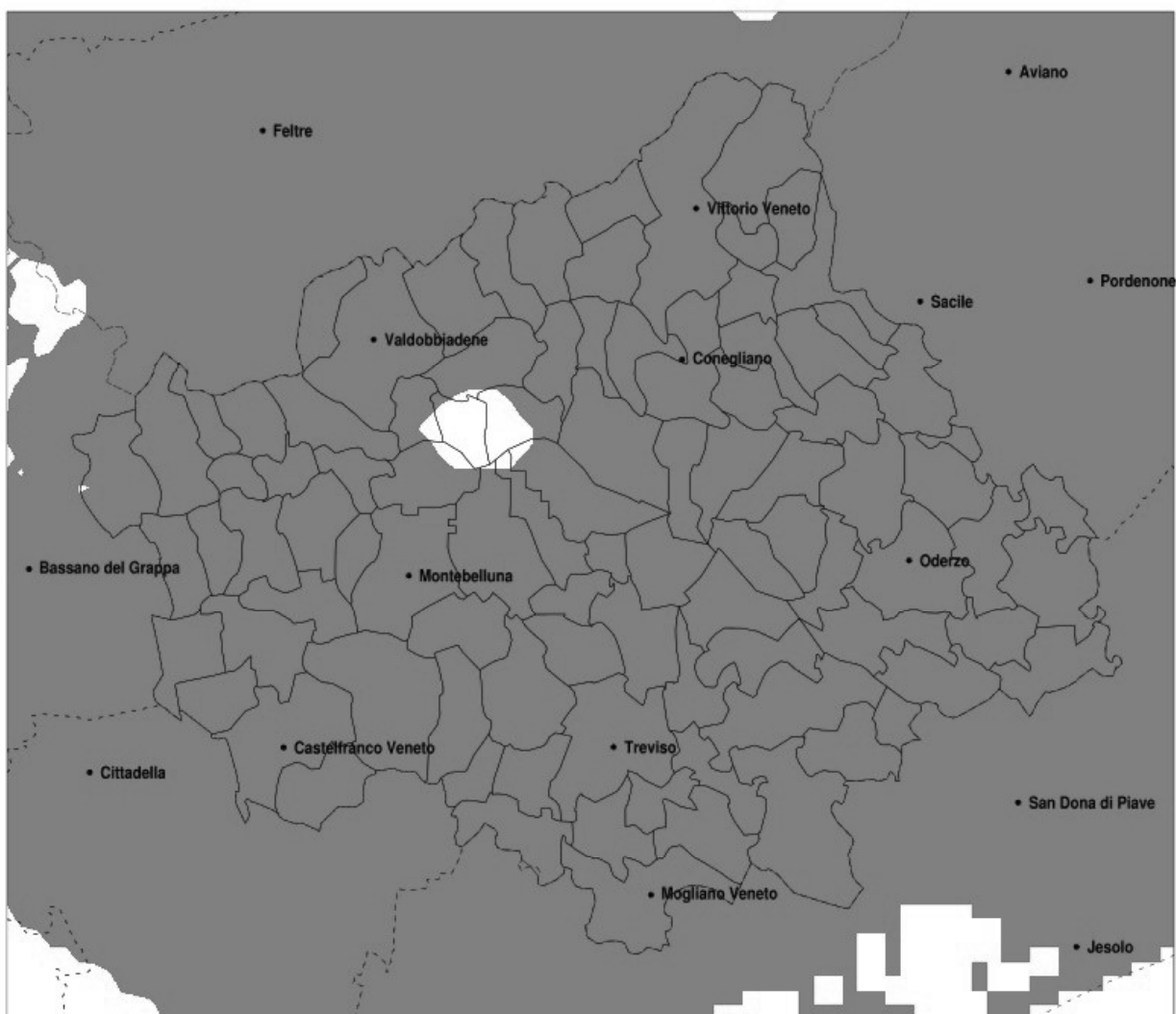
Sistema di gestione certificato ISO 9001:2015 per l'Erogazione di servizi meteorologici professionali.

Temperatura minima a 2m (C) del 14-03-2021				
Comune	max	min	med	Porzione comunale interessata
Borso del Grappa	3.9	-3.4	1.1	25%
Castelcuoco	3.0	-1.9	0.6	30%
Cavaso del Tomba	2.1	-3.4	0.4	30%
Cison di Valmarino	3.4	-4.6	0.6	50%
Follina	3.4	-4.6	0.7	45%
Fonte	3.7	-1.4	0.8	20%
Fregona	3.4	-6.1	1.1	20%
Miane	3.4	-1.8	1.0	35%
Pieve del Grappa	3.0	-3.4	0.2	40%
Pieve di Soligo	3.4	-1.2	1.6	20%
Possagno	1.9	-3.4	-0.2	45%
Refrontolo	3.4	-1.2	1.1	30%
Revine Lago	3.3	-1.8	0.8	40%
San Pietro di Felleto	3.9	-0.9	1.3	20%
Sarmede	3.5	-2.0	1.2	20%
Segusino	3.2	-2.1	0.8	25%
Tarzo	3.2	-1.8	1.0	30%
Valdobbiadene	3.1	-2.1	1.1	20%
Vittorio Veneto	3.4	-1.8	1.2	20%

## SERVIZIO DI ALERT EX-POST

### Vento forte nella Provincia di Treviso del 14-03-2021

Mappa della Provincia con evidenziati eventuali superamenti della soglia (in rosso)



meteoleaks®

Meteoleaks è l'app che rende  
accessibili a tutti i dati meteo veri,  
storici e in tempo reale.  
[www.meteoleaks.com](http://www.meteoleaks.com)



Sistema di gestione certificato ISO  
9001:2015 per l'Erogazione di servizi  
meteorologici professionali.

Raffica massima del vento (m/s) del 14-03-2021				
Comune	max	min	med	Porzione comunale interessata
Altivole	18	16	17	100%
Arcade	18	15	16	100%
Asolo	20	16	18	100%
Borso del Grappa	23	13	17	100%
Breda di Piave	20	17	18	100%
Caerano di San Marco	19	16	17	100%
Cappella Maggiore	26	21	23	100%
Carbonera	19	16	17	100%
Casale sul Sile	16	15	16	100%
Casier	17	16	16	100%
Castelcuoco	22	17	19	100%
Castelfranco Veneto	17	15	16	100%
Castello di Godego	18	15	16	100%
Cavaso del Tomba	23	19	21	100%
Cessalto	20	18	19	100%
Chiarano	19	18	19	100%
Cimadolmo	22	18	20	100%
Cison di Valmarino	23	16	20	100%
Codogne	24	20	22	100%
Colle Umberto	25	18	22	100%
Conegliano	25	14	19	100%
Cordignano	24	17	22	100%
Cornuda	22	14	18	100%
Crocetta del Montello	21	13	15	85%
Farra di Soligo	19	13	15	85%
Follina	22	14	19	100%
Fontanelle	22	19	21	100%
Fonte	20	16	18	100%
Fregona	26	14	22	100%
Gaiarine	23	18	21	100%
Giavera del Montello	17	13	15	85%
Godega di Sant Urbano	24	20	22	100%
Gorgo al Monticano	20	18	19	100%

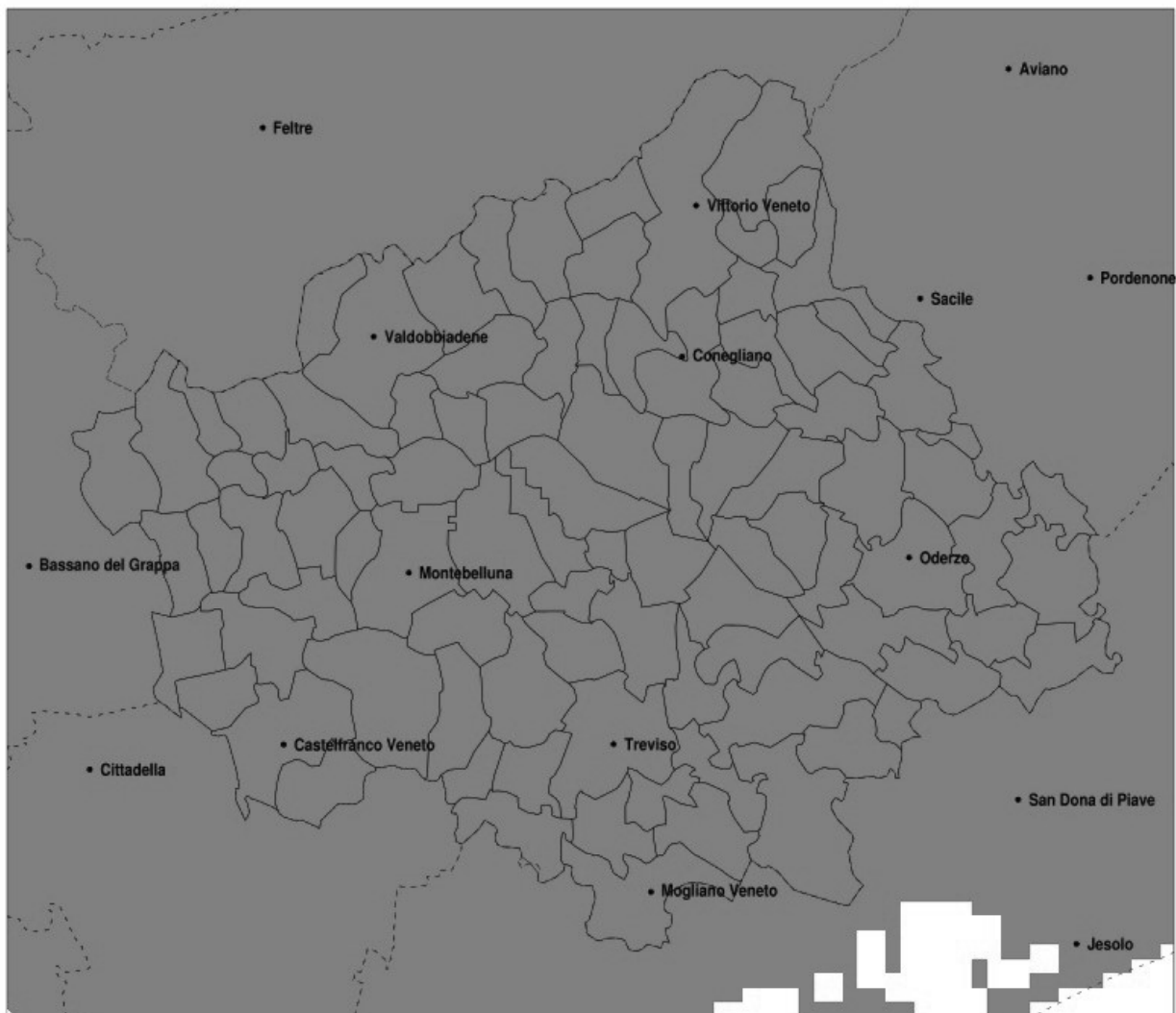
Raffica massima del vento (m/s) del 14-03-2021				
Comune	max	min	med	Porzione comunale interessata
Istrana	16	15	16	100%
Loria	18	16	17	100%
Mansue	22	19	20	100%
Mareno di Piave	22	15	20	100%
Maser	21	16	18	100%
Maserada sul Piave	22	17	19	100%
Meduna di Livenza	20	19	19	100%
Miane	21	13	17	100%
Mogliano Veneto	16	15	15	100%
Monastier di Treviso	18	16	17	100%
Monfumo	22	17	19	100%
Montebelluna	18	13	16	100%
Morgano	16	15	15	100%
Moriago della Battaglia	17	13	14	65%
Motta di Livenza	20	18	19	100%
Nervesa della Battaglia	19	13	15	90%
Oderzo	21	18	19	100%
Ormelle	22	18	20	100%
Orsago	24	19	22	100%
Paese	16	15	16	100%
Pederobba	24	13	19	100%
Pieve del Grappa	23	15	19	100%
Pieve di Soligo	21	13	16	95%
Ponte di Piave	20	17	19	100%
Ponzano Veneto	17	15	16	100%
Portobuffole	21	19	20	100%
Possagno	23	19	21	100%
Povegliano	17	15	16	100%
Preganziol	16	15	16	100%
Quinto di Treviso	16	15	16	100%
Refrontolo	22	14	17	100%
Resana	16	15	15	100%
Revine Lago	25	19	22	100%

Raffica massima del vento (m/s) del 14-03-2021				
Comune	max	min	med	Porzione comunale interessata
Riese Pio X	18	15	17	100%
Roncade	18	16	16	100%
Salgareda	19	17	18	100%
San Biagio di Callalta	19	16	17	100%
San Fior	24	17	21	100%
San Pietro di Feletto	22	14	17	100%
San Polo di Piave	22	19	21	100%
San Vendemiano	23	15	20	100%
San Zenone degli Ezzelini	19	15	17	100%
Santa Lucia di Piave	22	14	18	100%
Sarmede	24	21	23	100%
Segusino	22	16	19	100%
Sernaglia della Battaglia	16	13	14	75%
Silea	17	16	16	100%
Spresiano	22	16	18	100%
Susegana	19	13	15	100%
Tarzo	25	16	21	100%
Trevignano	16	14	16	100%
Treviso	17	15	16	100%
Valdobbiadene	24	13	18	100%
Vazzola	22	19	21	100%
Vedelago	17	15	16	100%
Vidor	24	13	16	85%
Villorba	19	16	17	100%
Vittorio Veneto	26	14	21	100%
Volpago del Montello	16	13	15	90%
Zenson di Piave	18	17	18	100%
Zero Branco	16	15	15	100%

## SERVIZIO DI ALERT EX-POST

### Siccità nella Provincia di Treviso del 14-03-2021

Mappa della Provincia con evidenziati eventuali superamenti della soglia (in rosso)



meteoleaks®

Meteoleaks è l'app che rende  
accessibili a tutti i dati meteo veri,  
storici e in tempo reale.  
[www.meteoleaks.com](http://www.meteoleaks.com)



Sistema di gestione certificato ISO  
9001:2015 per l'Erogazione di servizi  
meteorologici professionali.

Siccità (mm) dal 13-02-2021 al 14-03-2021					
Comune	max	min	med	Porzione comunale interessata	Media 5 anni
Altivole	11	6	8	100%	56
Arcade	11	5	7	100%	55
Asolo	11	6	8	100%	60
Borso del Grappa	23	2	8	100%	76
Breda di Piave	15	2	7	100%	55
Caerano di San Marco	10	6	7	100%	57
Cappella Maggiore	11	4	9	100%	76
Carbonera	10	3	5	100%	53
Casale sul Sile	8	2	4	100%	54
Casier	6	3	4	100%	52
Castelcuoco	10	6	8	100%	69
Castelfranco Veneto	13	6	9	100%	57
Castello di Godego	15	8	11	100%	57
Cavaso del Tomba	10	5	7	100%	82
Cessalto	9	4	6	100%	56
Chiarano	12	5	7	100%	57
Cimadolmo	17	6	12	100%	55
Cison di Valmarino	27	7	15	100%	85
Codogne	13	6	10	100%	56
Colle Umberto	12	8	10	100%	66
Conegliano	17	8	12	100%	61
Cordignano	17	3	10	100%	72
Cornuda	10	6	7	100%	65
Crocetta del Montello	11	6	8	100%	63
Farra di Soligo	27	6	12	100%	77
Follina	27	7	16	100%	89
Fontanelle	14	6	9	100%	55
Fonte	10	6	8	100%	60
Fregona	12	2	6	100%	90
Gaiarine	17	7	11	100%	61
Giavera del Montello	12	5	8	100%	58
Godega di Sant Urbano	16	8	10	100%	60
Gorgo al Monticano	10	4	6	100%	55



Precipitazione in 30 giorni (mm) dal 13-02-2021 al 14-03-2021					
Comune	max	min	med	Porzione comunale interessata	Media 5 anni
Istrana	15	5	9	100%	52
Loria	15	6	10	100%	56
Mansue	13	5	8	100%	56
Mareno di Piave	17	6	12	100%	54
Maser	10	6	7	100%	60
Maserada sul Piave	17	4	9	100%	55
Meduna di Livenza	11	4	6	100%	55
Miane	27	7	16	100%	93
Mogliano Veneto	10	3	6	100%	51
Monastier di Treviso	10	2	6	100%	57
Monfumo	10	6	7	100%	69
Montebelluna	10	5	8	100%	57
Morgano	15	6	10	100%	50
Moriago della Battaglia	14	7	10	100%	70
Motta di Livenza	8	4	5	100%	56
Nervesa della Battaglia	17	5	9	100%	57
Oderzo	18	5	9	100%	56
Ormelle	18	6	10	100%	56
Orsago	17	9	11	100%	63
Paese	10	4	7	100%	51
Pederobba	10	6	8	100%	77
Pieve del Grappa	11	4	7	100%	80
Pieve di Soligo	23	6	11	100%	68
Ponte di Piave	18	6	9	100%	57
Ponzano Veneto	8	4	6	100%	53
Portobuffole	15	6	9	100%	57
Possagno	10	5	7	100%	87
Povegliano	8	5	6	100%	54
Preganziol	7	3	5	100%	50
Quinto di Treviso	11	3	6	100%	50
Refrontolo	18	7	12	100%	66
Resana	12	6	8	100%	55
Revine Lago	18	5	12	100%	84

Precipitazione in 30 giorni (mm) dal 13-02-2021 al 14-03-2021					
Comune	max	min	med	Porzione comunale interessata	Media 5 anni
Riese Pio X	13	6	9	100%	56
Roncade	12	2	5	100%	56
Salgareda	18	7	9	100%	58
San Biagio di Callalta	18	2	6	100%	56
San Fior	13	8	10	100%	59
San Pietro di Felleto	17	8	13	100%	62
San Polo di Piave	17	6	11	100%	55
San Vendemiano	16	7	11	100%	57
San Zenone degli Ezzelini	14	5	8	100%	59
Santa Lucia di Piave	17	7	13	100%	55
Sarmede	12	2	8	100%	83
Segusino	15	6	9	100%	98
Sernaglia della Battaglia	12	6	9	100%	65
Silea	6	2	4	100%	54
Spresiano	17	5	9	100%	54
Susegana	17	6	11	100%	57
Tarzo	20	7	13	100%	77
Trevignano	9	5	7	100%	54
Treviso	7	3	5	100%	51
Valdobbiadene	21	6	11	100%	90
Vazzola	17	6	11	100%	54
Vedelago	15	6	9	100%	54
Vidor	16	6	9	100%	74
Villorba	10	3	6	100%	53
Vittorio Veneto	16	2	8	100%	79
Volpago del Montello	12	5	8	100%	57
Zenson di Piave	12	5	8	100%	59
Zero Branco	15	3	7	100%	51