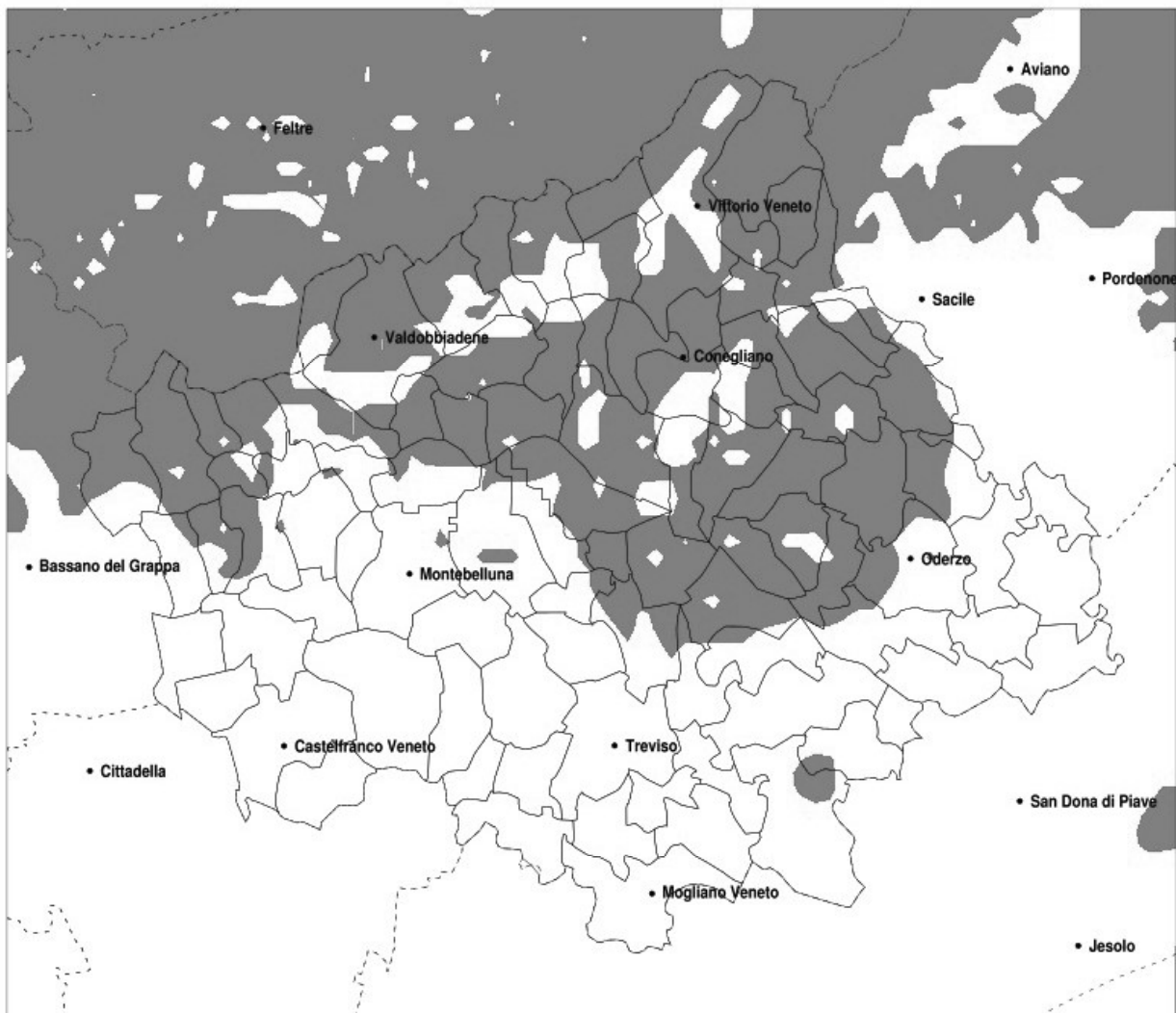


SERVIZIO DI ALERT EX-POST

Gelo e brina nella Provincia di Treviso del 18-03-2021

Mappa della Provincia con evidenziati eventuali superamenti della soglia (in rosso)



meteoleaks®

Meteoleaks è l'app che rende accessibili a tutti i dati meteo veri, storici e in tempo reale.
www.meteoleaks.com



Sistema di gestione certificato ISO 9001:2015 per l'Erogazione di servizi meteorologici professionali.

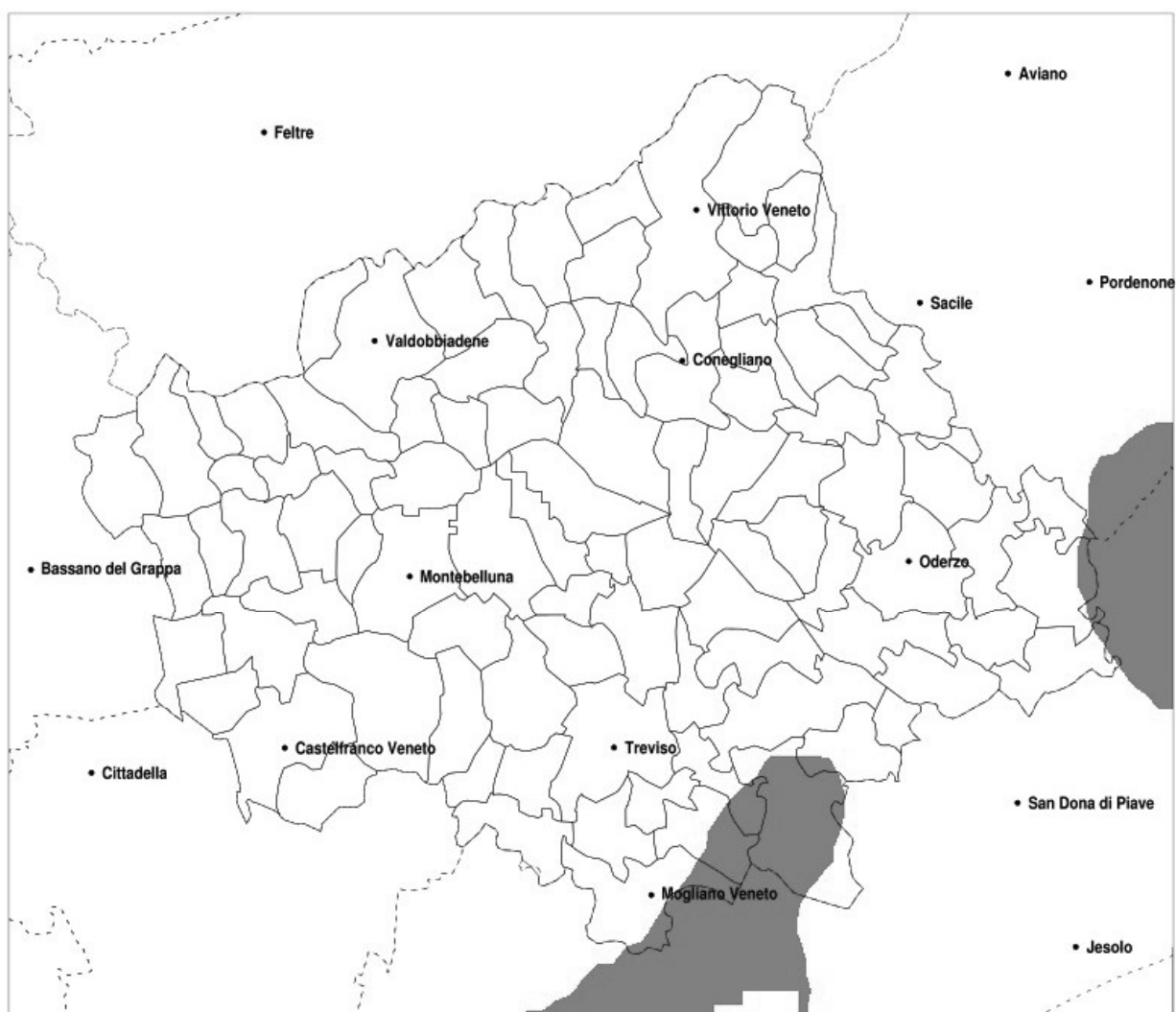
Temperatura minima a 2m (C) del 18-03-2021				
Comune	max	min	med	Porzione comunale interessata
Arcade	1.4	-1.0	-0.1	70%
Asolo	2.2	-1.0	0.3	35%
Borso del Grappa	2.9	-4.2	0.2	45%
Breda di Piave	2.3	-0.5	0.4	35%
Cappella Maggiore	2.0	-2.4	-0.3	80%
Carbonera	2.2	-0.7	0.6	30%
Castelcuoco	1.8	-2.3	-0.1	70%
Cavaso del Tomba	1.7	-3.9	-0.4	70%
Cimadolmo	2.8	-1.1	-0.3	85%
Cison di Valmarino	2.3	-6.2	-0.9	65%
Codogne	1.8	-1.3	-0.6	95%
Colle Umberto	2.0	-1.7	-0.3	80%
Conegliano	2.7	-3.0	-0.6	70%
Cordignano	2.8	-3.2	-0.1	65%
Cornuda	1.8	-1.0	0.3	30%
Crocetta del Montello	2.5	-1.1	0.3	45%
Farra di Soligo	2.5	-3.6	-0.4	70%
Follina	2.3	-6.2	-0.9	70%
Fontanelle	1.8	-1.0	-0.2	90%
Fonte	2.2	-1.0	0.2	50%
Fregona	2.0	-7.1	-0.7	80%
Gaiarine	2.8	-0.8	0.3	55%
Giavera del Montello	2.6	-1.2	0.3	50%
Godega di Sant Urbano	2.8	-1.1	-0.2	80%
Mansue	1.8	-0.8	0.1	50%
Mareno di Piave	2.8	-1.5	-0.2	75%
Maser	1.7	-0.6	0.5	20%
Maserada sul Piave	2.8	-1.0	-0.0	70%
Miane	2.5	-3.1	-0.6	70%
Monfumo	1.7	-1.4	0.3	45%
Moriago della Battaglia	2.6	-1.9	-0.1	75%
Nervesa della Battaglia	2.8	-1.9	-0.1	70%
Oderzo	1.6	-0.5	0.2	45%

Temperatura minima a 2m (C) del 18-03-2021				
Comune	max	min	media	Porzione comunale interessata
Ormelle	2.3	-0.8	-0.0	75%
Orsago	2.8	-0.8	0.1	65%
Pederobba	2.0	-3.0	-0.1	55%
Pieve del Grappa	1.8	-4.2	-0.6	75%
Pieve di Soligo	2.5	-3.6	-0.5	65%
Ponte di Piave	2.3	-0.4	0.3	25%
Portobuffole	1.8	-0.7	0.2	45%
Possagno	1.2	-3.9	-1.0	90%
Povegliano	1.8	-0.7	0.4	35%
Refrontolo	2.5	-3.6	-1.1	70%
Revine Lago	2.0	-3.3	-0.7	65%
San Fior	1.8	-1.7	-0.4	80%
San Pietro di Felletto	2.7	-3.2	-1.2	80%
San Polo di Piave	2.7	-1.1	-0.3	90%
San Vendemiano	2.3	-1.7	-0.3	70%
San Zenone degli Ezzelini	2.7	-2.1	0.7	25%
Santa Lucia di Piave	2.8	-2.4	-0.0	65%
Sarmede	2.0	-3.2	-0.7	90%
Segusino	2.0	-3.2	-0.6	70%
Sernaglia della Battaglia	2.6	-3.2	-0.4	80%
Spresiano	2.8	-1.2	-0.2	80%
Susegana	2.8	-3.3	-0.6	75%
Tarzo	2.2	-3.6	-0.7	65%
Valdobbiadene	2.0	-3.1	-0.4	65%
Vazzola	2.7	-1.2	-0.5	90%
Vidor	2.5	-2.8	-0.2	70%
Villorba	1.6	-0.8	0.3	40%
Vittorio Veneto	2.0	-3.4	-0.8	80%
Volpago del Montello	2.6	-0.9	0.9	25%

SERVIZIO DI ALERT EX-POST

Vento forte nella Provincia di Treviso del 18-03-2021

Mappa della Provincia con evidenziati eventuali superamenti della soglia (in rosso)



meteoleaks®

Meteoleaks è l'app che rende accessibili a tutti i dati meteo veri, storici e in tempo reale.
www.meteoleaks.com



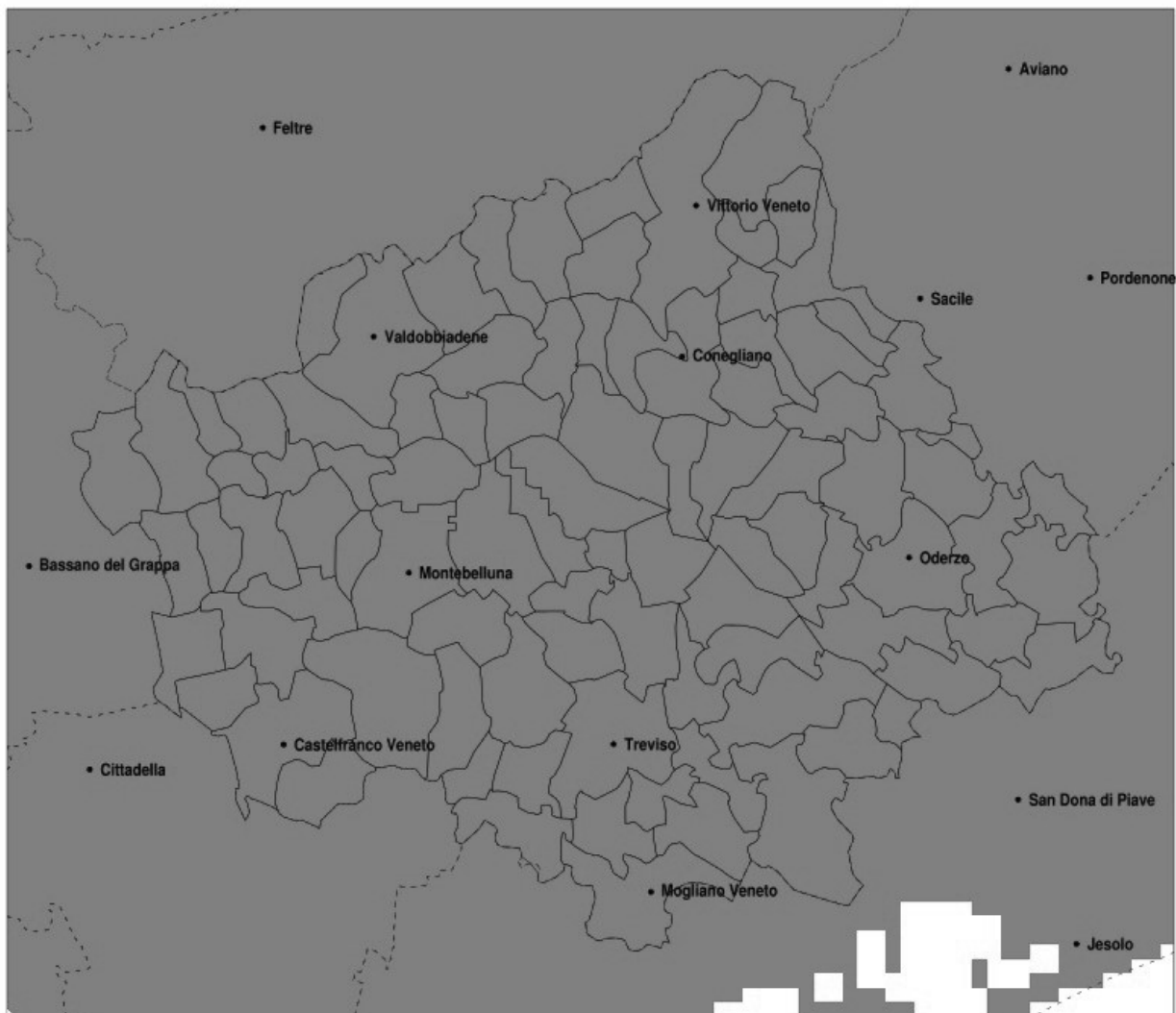
Sistema di gestione certificato ISO 9001:2015 per l'Erogazione di servizi meteorologici professionali.

Raffica massima del vento (m/s) del 18-03-2021				
Comune	max	min	med	Porzione comunale interessata
Casale sul Sile	14	12	13	45%
Cessalto	15	10	12	20%
Meduna di Livenza	14	11	13	25%
Mogliano Veneto	14	11	13	40%
Monastier di Treviso	15	11	12	20%
Motta di Livenza	15	11	13	25%
Roncade	15	11	13	45%
Silea	14	11	13	40%

SERVIZIO DI ALERT EX-POST

Siccità nella Provincia di Treviso del 18-03-2021

Mappa della Provincia con evidenziati eventuali superamenti della soglia (in rosso)



meteoleaks®

Meteoleaks è l'app che rende
accessibili a tutti i dati meteo veri,
storici e in tempo reale.
www.meteoleaks.com



Sistema di gestione certificato ISO
9001:2015 per l'Erogazione di servizi
meteorologici professionali.

Siccità (mm) dal 17-02-2021 al 18-03-2021					
Comune	max	min	med	Porzione comunale interessata	Media 5 anni
Altivole	12	6	8	100%	60
Arcade	11	5	7	100%	60
Asolo	11	7	8	100%	65
Borso del Grappa	23	2	8	100%	81
Breda di Piave	15	3	7	100%	59
Caerano di San Marco	10	6	8	100%	61
Cappella Maggiore	11	5	9	100%	83
Carbonera	10	3	6	100%	57
Casale sul Sile	10	3	5	100%	58
Casier	8	3	5	100%	56
Castelcuoco	10	6	8	100%	76
Castelfranco Veneto	14	6	10	100%	63
Castello di Godego	15	9	11	100%	63
Cavaso del Tomba	10	5	7	100%	91
Cessalto	10	5	7	100%	61
Chiarano	12	5	7	100%	60
Cimadolmo	17	6	12	100%	59
Cison di Valmarino	27	8	16	100%	94
Codogne	14	6	10	100%	60
Colle Umberto	12	8	10	100%	72
Conegliano	17	8	13	100%	67
Cordignano	17	4	10	100%	78
Cornuda	10	6	7	100%	70
Crocetta del Montello	12	6	8	100%	67
Farra di Soligo	27	6	12	100%	84
Follina	27	7	17	100%	98
Fontanelle	14	6	9	100%	58
Fonte	10	7	8	100%	65
Fregona	12	3	7	100%	96
Gaiarine	17	7	11	100%	64
Giavera del Montello	12	5	8	100%	63
Godega di Sant Urbano	16	8	10	100%	65
Gorgo al Monticano	11	4	6	100%	57

Precipitazione in 30 giorni (mm) dal 17-02-2021 al 18-03-2021					
Comune	max	min	med	Porzione comunale interessata	Media 5 anni
Istrana	17	6	10	100%	57
Loria	15	6	11	100%	62
Mansue	13	5	8	100%	57
Mareno di Piave	17	6	12	100%	59
Maser	10	6	8	100%	65
Maserada sul Piave	17	5	9	100%	59
Meduna di Livenza	11	4	6	100%	57
Miane	27	7	16	100%	103
Mogliano Veneto	16	4	7	100%	56
Monastier di Treviso	10	3	6	100%	61
Monfumo	10	6	8	100%	75
Montebelluna	10	6	8	100%	61
Morgano	17	7	11	100%	56
Moriago della Battaglia	14	7	10	100%	76
Motta di Livenza	8	4	6	100%	58
Nervesa della Battaglia	17	5	9	100%	62
Oderzo	18	5	9	100%	58
Ormelle	18	6	10	100%	59
Orsago	17	9	11	100%	68
Paese	11	5	7	100%	57
Pederobba	10	6	8	100%	85
Pieve del Grappa	11	4	7	100%	88
Pieve di Soligo	23	6	11	100%	74
Ponte di Piave	18	6	9	100%	60
Ponzano Veneto	8	5	6	100%	58
Portobuffole	15	6	9	100%	59
Possagno	10	5	7	100%	97
Povegliano	8	5	6	100%	59
Preganziol	8	4	6	100%	56
Quinto di Treviso	12	4	7	100%	56
Refrontolo	18	7	12	100%	73
Resana	14	6	9	100%	62
Revine Lago	18	5	12	100%	93

Precipitazione in 30 giorni (mm) dal 17-02-2021 al 18-03-2021					
Comune	max	min	med	Porzione comunale interessata	Media 5 anni
Riese Pio X	13	7	10	100%	61
Roncade	13	3	6	100%	60
Salgareda	18	7	9	100%	62
San Biagio di Callalta	18	3	6	100%	59
San Fior	13	8	10	100%	64
San Pietro di Feletto	17	8	13	100%	69
San Polo di Piave	17	6	11	100%	58
San Vendemiano	16	7	11	100%	62
San Zenone degli Ezzelini	14	5	8	100%	64
Santa Lucia di Piave	17	7	13	100%	60
Sarmede	12	3	8	100%	89
Segusino	15	6	9	100%	108
Sernaglia della Battaglia	12	6	9	100%	70
Silea	7	3	4	100%	58
Spresiano	17	5	10	100%	59
Susegana	17	6	11	100%	63
Tarzo	20	7	13	100%	86
Trevignano	11	6	7	100%	59
Treviso	9	3	5	100%	56
Valdobbiadene	21	6	11	100%	99
Vazzola	17	6	11	100%	58
Vedelago	17	6	10	100%	60
Vidor	16	6	10	100%	80
Villorba	10	5	6	100%	58
Vittorio Veneto	16	2	8	100%	86
Volpago del Montello	12	5	8	100%	62
Zenson di Piave	12	6	8	100%	62
Zero Branco	17	4	8	100%	57