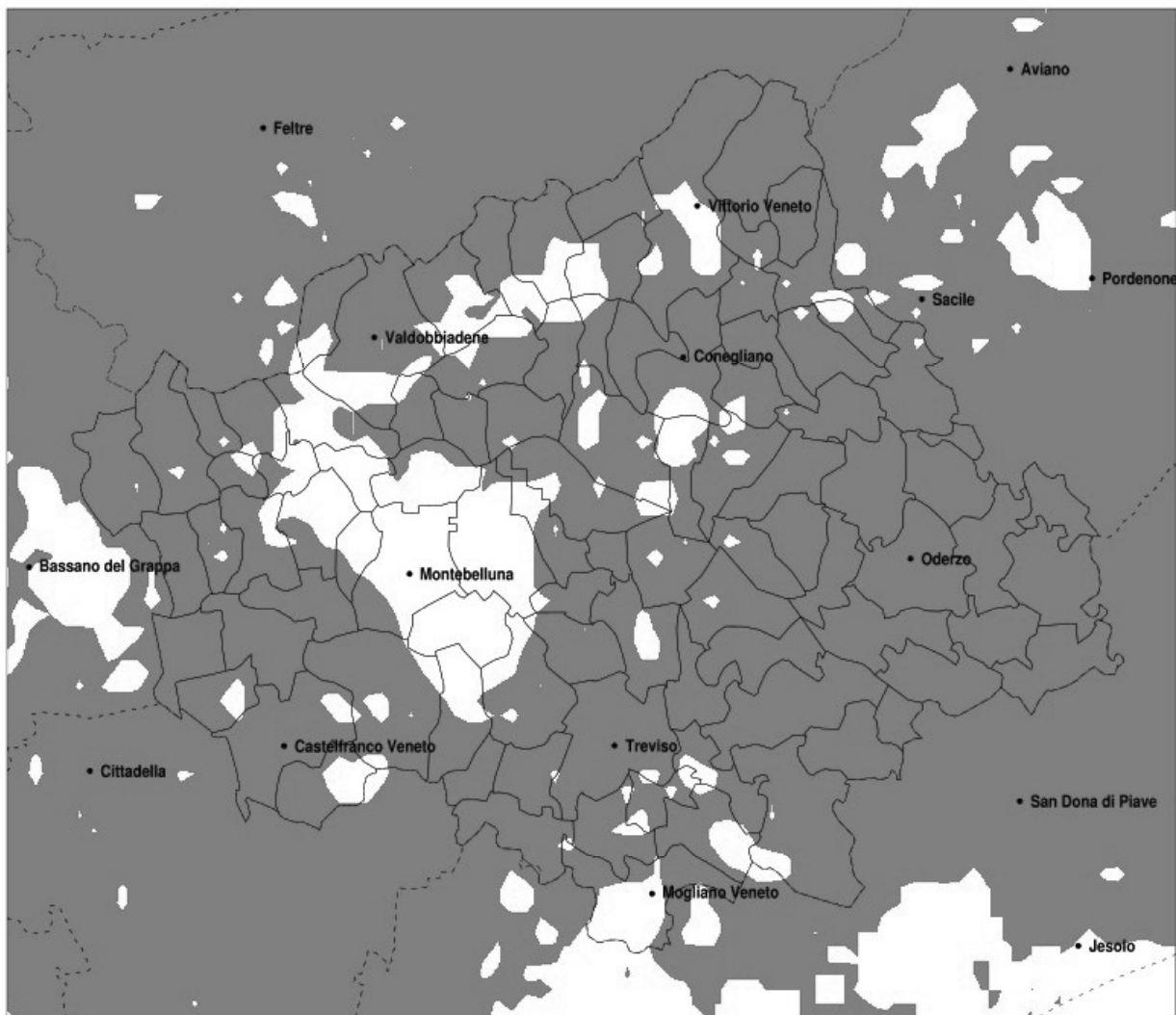


SERVIZIO DI ALERT EX-POST

Gelo e brina nella Provincia di Treviso del 20-03-2021

Mappa della Provincia con evidenziati eventuali superamenti della soglia (in rosso)



meteoleaks®

Meteoleaks è l'app che rende accessibili a tutti i dati meteo veri, storici e in tempo reale.
www.meteoleaks.com



Sistema di gestione certificato ISO 9001:2015 per l'Erogazione di servizi meteorologici professionali.

Temperatura minima a 2m (C) del 20-03-2021				
Comune	max	min	med	Porzione comunale interessata
Altivole	2.1	-2.8	-1.2	90%
Arcade	1.3	-2.4	-1.3	85%
Asolo	2.3	-2.3	-0.9	80%
Borso del Grappa	3.2	-5.1	-0.7	75%
Breda di Piave	1.5	-2.7	-1.9	100%
Caerano di San Marco	2.2	-1.6	0.4	40%
Cappella Maggiore	1.4	-3.7	-1.5	80%
Carbonera	0.7	-2.4	-1.4	95%
Casale sul Sile	0.8	-2.6	-1.0	70%
Casier	0.6	-2.1	-0.8	80%
Castelcucco	1.9	-3.0	-0.6	75%
Castelfranco Veneto	3.1	-3.2	-1.0	90%
Castello di Godego	3.1	-2.7	-1.4	95%
Cavaso del Tomba	1.7	-4.9	-0.7	70%
Cessalto	-0.7	-3.2	-1.8	100%
Chiarano	-1.0	-3.6	-2.5	100%
Cimadolmo	3.1	-2.8	-2.1	100%
Cison di Valmarino	2.1	-6.5	-1.4	70%
Codogne	0.1	-3.5	-2.9	100%
Colle Umberto	1.3	-3.0	-1.6	90%
Conegliano	1.5	-3.3	-1.6	80%
Cordignano	2.6	-5.5	-2.1	85%
Cornuda	2.2	-1.5	0.6	25%
Crocetta del Montello	2.8	-2.0	0.5	40%
Farra di Soligo	2.7	-3.2	-0.7	70%
Follina	2.1	-6.5	-1.3	70%
Fontanelle	-0.2	-3.5	-2.8	100%
Fonte	2.3	-2.3	-1.3	90%
Fregona	1.4	-10.7	-2.0	85%
Gaiarine	2.6	-3.5	-2.4	95%
Giavera del Montello	2.8	-2.4	-0.4	70%
Godega di Sant Urbano	2.6	-3.5	-2.4	95%
Gorgo al Monticano	-1.3	-3.4	-2.5	100%

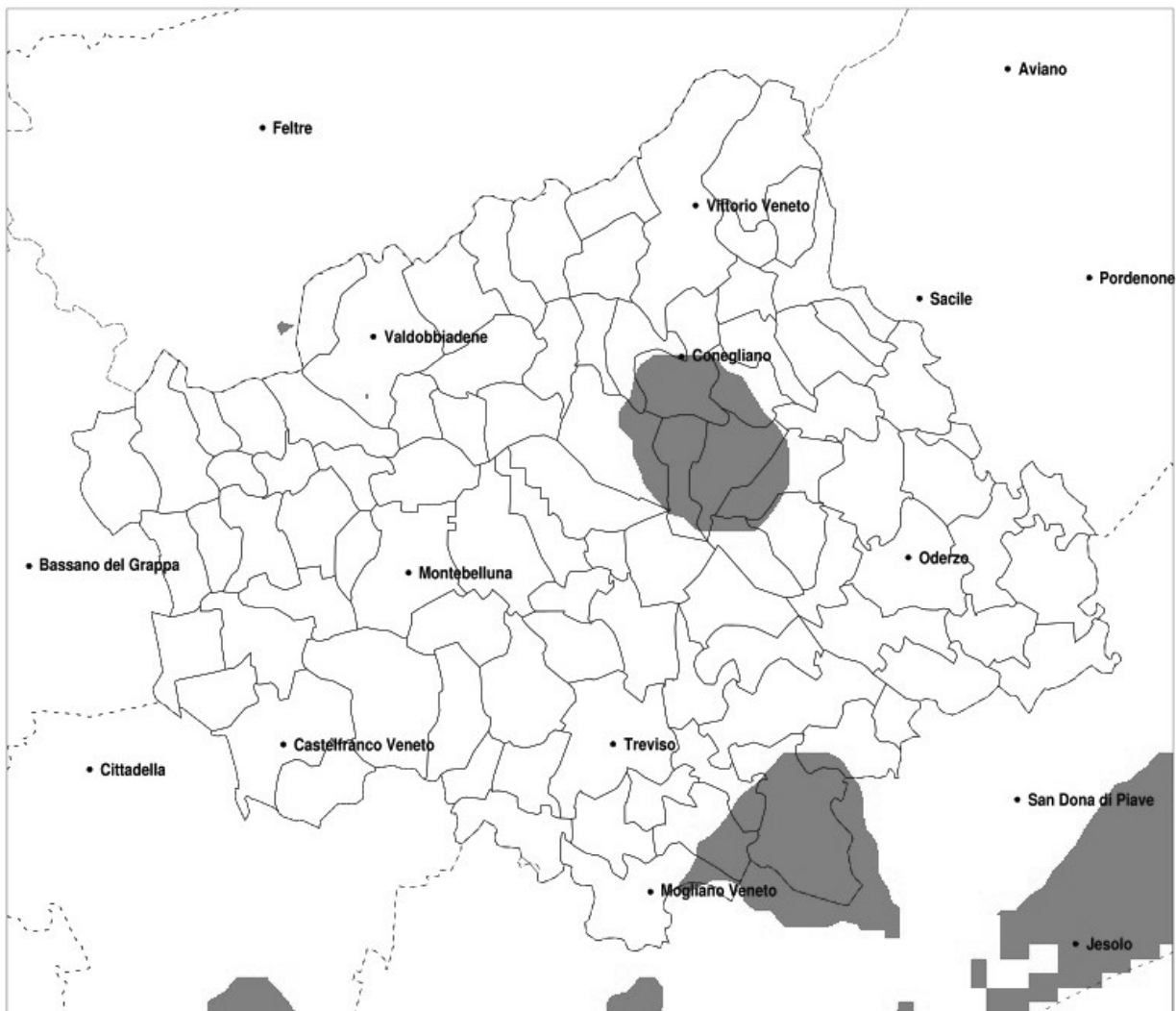
Temperatura minima a 2m (C) del 20-03-2021				
Comune	max	min	media	Porzione comunale interessata
Istrana	2.2	-1.4	-0.1	65%
Loria	3.1	-2.4	-1.2	90%
Mansue	-0.3	-3.4	-2.7	100%
Mareno di Piave	3.1	-3.1	-1.8	80%
Maser	2.2	-1.8	0.2	45%
Maserada sul Piave	3.1	-2.6	-1.9	95%
Meduna di Livenza	-0.9	-2.7	-2.0	100%
Miane	2.7	-3.9	-0.9	70%
Mogliano Veneto	1.9	-2.3	-0.4	65%
Monastier di Treviso	0.0	-3.1	-2.5	100%
Monfumo	1.7	-1.7	0.2	45%
Montebelluna	2.7	-1.7	0.8	30%
Morgano	0.4	-1.5	-0.7	95%
Moriago della Battaglia	2.8	-2.2	-0.3	70%
Motta di Livenza	-1.0	-3.0	-2.1	100%
Nervesa della Battaglia	3.1	-3.2	-0.9	80%
Oderzo	-1.0	-3.6	-2.8	100%
Ormelle	1.5	-3.1	-2.5	100%
Orsago	2.6	-3.5	-2.3	85%
Paese	1.4	-1.4	-0.1	65%
Pederobba	2.3	-3.6	0.1	50%
Pieve del Grappa	2.4	-5.1	-1.6	95%
Pieve di Soligo	2.5	-3.3	-0.9	65%
Ponte di Piave	1.5	-3.6	-2.7	100%
Ponzano Veneto	1.3	-2.3	-0.6	75%
Portobuffole	-0.3	-3.4	-2.5	100%
Possagno	1.3	-5.1	-1.6	90%
Povegliano	2.0	-2.3	-0.8	80%
Preganziol	1.3	-1.5	-0.6	75%
Quinto di Treviso	1.3	-1.4	-0.7	95%
Refrontolo	2.5	-3.3	-1.5	70%
Resana	1.0	-2.0	-0.6	90%
Revine Lago	1.3	-5.1	-1.6	70%

Temperatura minima a 2m (C) del 20-03-2021				
Comune	max	min	media	Porzione comunale interessata
Riese Pio X	3.1	-3.2	-1.6	95%
Roncade	0.7	-3.1	-1.8	95%
Salgareda	-0.8	-3.6	-2.7	100%
San Biagio di Callalta	1.5	-3.3	-2.1	100%
San Fior	0.5	-3.3	-2.1	95%
San Pietro di Felletto	2.5	-3.3	-1.9	85%
San Polo di Piave	3.0	-3.1	-2.4	100%
San Vendemiano	1.2	-3.2	-1.9	90%
San Zenone degli Ezzelini	2.9	-2.3	-1.2	90%
Santa Lucia di Piave	3.1	-3.2	-1.4	70%
Sarmede	1.3	-5.5	-2.3	90%
Segusino	2.3	-3.8	-0.7	65%
Sernaglia della Battaglia	2.8	-3.2	-0.8	80%
Silea	0.7	-2.9	-1.2	80%
Spresiano	3.1	-2.6	-1.7	85%
Susegana	3.1	-3.3	-1.4	75%
Tarzo	1.9	-4.8	-1.2	70%
Trevignano	2.7	-0.6	0.7	25%
Treviso	1.3	-2.0	-0.7	90%
Valdobbiadene	2.3	-3.6	-0.5	65%
Vazzola	3.0	-3.3	-2.5	100%
Vedelago	2.4	-3.2	-0.4	75%
Vidor	2.7	-2.8	-0.2	65%
Villorba	0.9	-2.4	-1.2	90%
Vittorio Veneto	1.4	-5.6	-1.8	85%
Volpago del Montello	2.8	-1.9	0.6	40%
Zenson di Piave	-0.3	-3.4	-2.6	100%
Zero Branco	1.3	-1.7	-0.9	95%

SERVIZIO DI ALERT EX-POST

Vento forte nella Provincia di Treviso del 20-03-2021

Mappa della Provincia con evidenziati eventuali superamenti della soglia (in rosso)



meteoleaks®

Meteoleaks è l'app che rende accessibili a tutti i dati meteo veri, storici e in tempo reale.
www.meteoleaks.com



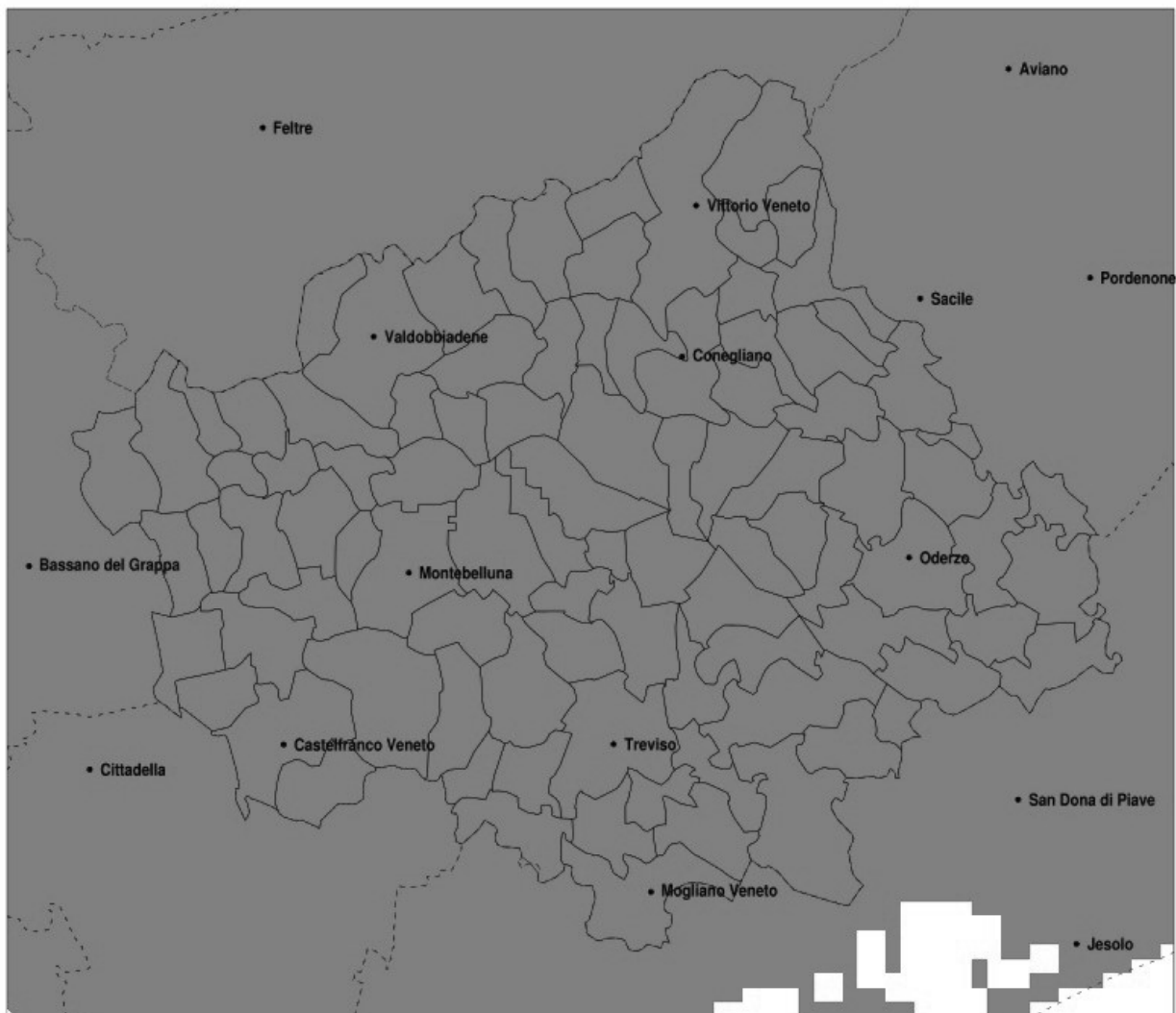
Sistema di gestione certificato ISO 9001:2015 per l'Erogazione di servizi meteorologici professionali.

Raffica massima del vento (m/s) del 20-03-2021				
Comune	max	min	med	Porzione comunale interessata
Casale sul Sile	14	12	13	35%
Cimadolmo	14	12	13	30%
Conegliano	15	10	13	45%
Mareno di Piave	15	13	14	65%
Monastier di Treviso	15	11	13	25%
Roncade	15	11	13	60%
San Pietro di Feletto	15	11	13	35%
San Polo di Piave	14	12	13	25%
San Vendemiano	15	12	13	45%
Santa Lucia di Piave	15	12	14	70%
Silea	14	12	13	35%
Spresiano	14	12	13	20%
Susegana	15	10	13	30%
Vazzola	14	12	13	35%

SERVIZIO DI ALERT EX-POST

Siccità nella Provincia di Treviso del 20-03-2021

Mappa della Provincia con evidenziati eventuali superamenti della soglia (in rosso)



meteoleaks®

Meteoleaks è l'app che rende
accessibili a tutti i dati meteo veri,
storici e in tempo reale.
www.meteoleaks.com



Sistema di gestione certificato ISO
9001:2015 per l'Erogazione di servizi
meteorologici professionali.

Siccità (mm) dal 19-02-2021 al 20-03-2021					
Comune	max	min	med	Porzione comunale interessata	Media 5 anni
Altivole	13	7	9	100%	58
Arcade	11	6	8	100%	58
Asolo	12	7	9	100%	62
Borso del Grappa	23	4	9	100%	78
Breda di Piave	16	3	8	100%	60
Caerano di San Marco	11	7	8	100%	58
Cappella Maggiore	13	7	11	100%	80
Carbonera	12	3	6	100%	58
Casale sul Sile	11	3	6	100%	58
Casier	8	4	6	100%	57
Castelcuoco	12	7	9	100%	73
Castelfranco Veneto	14	6	10	100%	61
Castello di Godego	15	9	11	100%	60
Cavaso del Tomba	12	7	9	100%	88
Cessalto	10	5	8	100%	60
Chiarano	14	5	8	100%	60
Cimadolmo	17	7	12	100%	59
Cison di Valmarino	27	8	16	100%	90
Codogne	14	7	10	100%	59
Colle Umberto	13	8	11	100%	70
Conegliano	17	8	13	100%	65
Cordignano	17	6	11	100%	75
Cornuda	11	7	8	100%	67
Crocetta del Montello	12	7	9	100%	64
Farra di Soligo	27	6	13	100%	80
Follina	27	8	17	100%	93
Fontanelle	15	6	10	100%	57
Fonte	12	7	9	100%	63
Fregona	13	4	8	100%	92
Gaiarine	17	7	11	100%	63
Giavera del Montello	12	6	9	100%	60
Godega di Sant Urbano	16	8	11	100%	63
Gorgo al Monticano	11	4	7	100%	57

Precipitazione in 30 giorni (mm) dal 19-02-2021 al 20-03-2021					
Comune	max	min	med	Porzione comunale interessata	Media 5 anni
Istrana	17	8	11	100%	56
Loria	15	6	11	100%	59
Mansue	13	5	8	100%	57
Mareno di Piave	17	7	12	100%	58
Maser	11	7	8	100%	62
Maserada sul Piave	17	5	10	100%	60
Meduna di Livenza	11	4	6	100%	56
Miane	27	7	16	100%	98
Mogliano Veneto	16	4	7	100%	55
Monastier di Treviso	10	3	7	100%	62
Monfumo	12	7	9	100%	72
Montebelluna	12	7	9	100%	58
Morgano	17	7	11	100%	56
Moriago della Battaglia	15	7	11	100%	72
Motta di Livenza	9	4	6	100%	58
Nervesa della Battaglia	17	6	10	100%	60
Oderzo	18	5	9	100%	58
Ormelle	18	7	11	100%	60
Orsago	17	9	11	100%	66
Paese	12	6	8	100%	55
Pederobba	11	6	8	100%	81
Pieve del Grappa	13	6	9	100%	84
Pieve di Soligo	24	6	12	100%	70
Ponte di Piave	18	6	10	100%	61
Ponzano Veneto	11	5	7	100%	56
Portobuffole	15	7	10	100%	58
Possagno	12	6	9	100%	93
Povegliano	12	6	8	100%	58
Preganziol	8	4	6	100%	55
Quinto di Treviso	12	5	8	100%	56
Refrontolo	18	8	12	100%	69
Resana	14	6	9	100%	61
Revine Lago	18	5	12	100%	88

Precipitazione in 30 giorni (mm) dal 19-02-2021 al 20-03-2021					
Comune	max	min	med	Porzione comunale interessata	Media 5 anni
Riese Pio X	13	7	10	100%	59
Roncade	14	3	6	100%	60
Salgareda	18	7	9	100%	62
San Biagio di Callalta	18	3	7	100%	60
San Fior	13	8	10	100%	63
San Pietro di Feletto	17	8	13	100%	66
San Polo di Piave	17	7	11	100%	59
San Vendemiano	16	8	11	100%	61
San Zenone degli Ezzelini	15	5	9	100%	62
Santa Lucia di Piave	17	7	14	100%	59
Sarmede	13	5	10	100%	86
Segusino	15	7	10	100%	104
Sernaglia della Battaglia	13	6	10	100%	67
Silea	8	3	5	100%	59
Spresiano	17	5	10	100%	58
Susegana	17	6	12	100%	60
Tarzo	20	7	13	100%	81
Trevignano	12	7	9	100%	56
Treviso	9	4	6	100%	56
Valdobbiadene	21	6	11	100%	95
Vazzola	17	7	11	100%	57
Vedelago	17	7	10	100%	58
Vidor	17	6	10	100%	77
Villorba	12	5	7	100%	58
Vittorio Veneto	16	3	9	100%	81
Volpago del Montello	12	6	9	100%	59
Zenson di Piave	12	6	8	100%	63
Zero Branco	17	4	8	100%	57