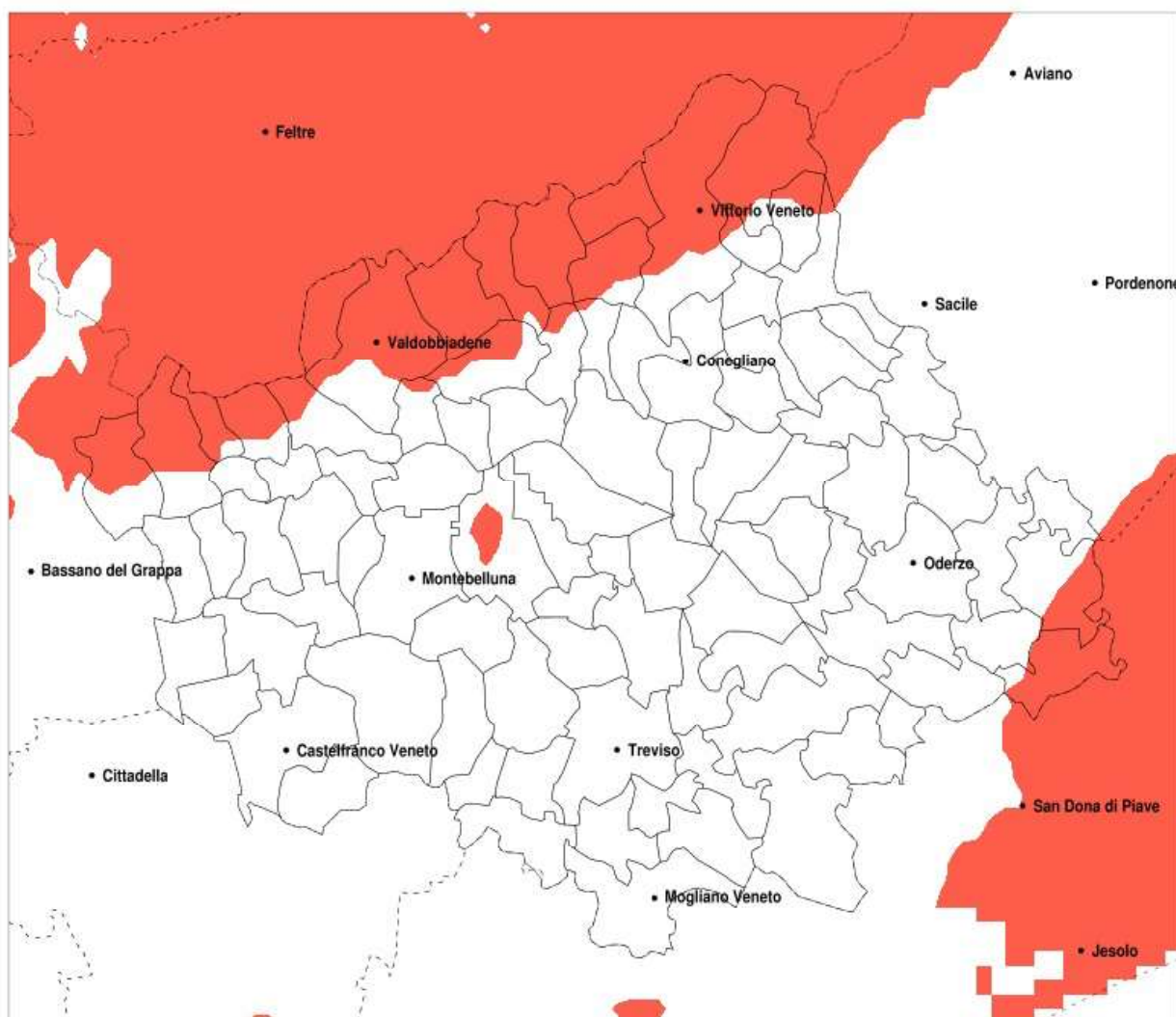


## SERVIZIO DI ALERT EX-POST

### Vento forte nella Provincia di Treviso del 03-10-2020

Mappa della Provincia con evidenziati eventuali superamenti della soglia (in rosso)



meteoleaks®

Meteoleaks è l'app che rende accessibili a tutti i dati meteo veri, storici e in tempo reale.  
[www.meteoleaks.com](http://www.meteoleaks.com)



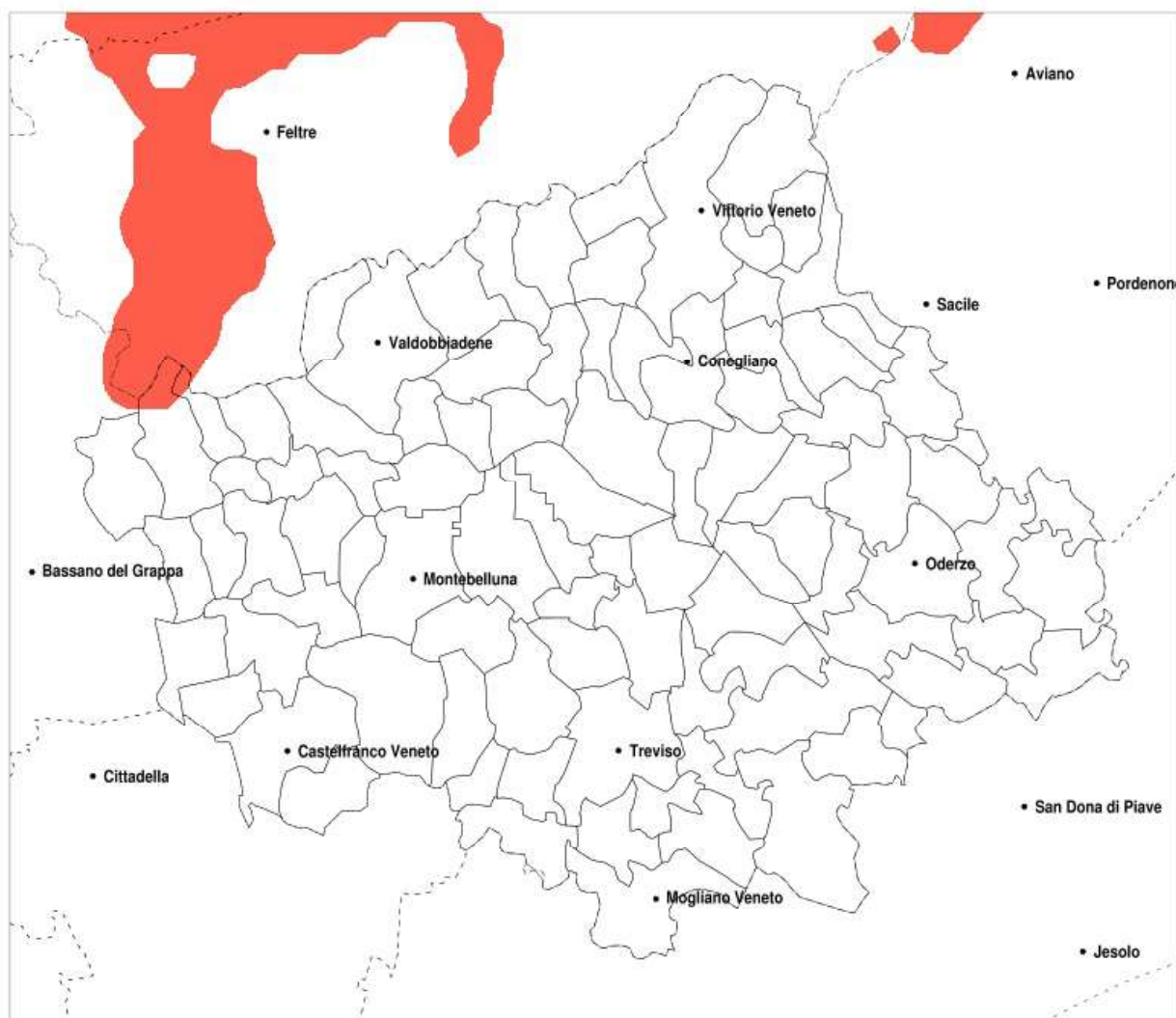
Sistema di gestione certificato ISO 9001:2015 per l'Erogazione di servizi meteorologici professionali.

Raffica massima del vento (m/s) del 03-10-2020				
Comune	max	min	med	Porzione comunale interessata
Borso del Grappa	17	10	13	25%
Cappella Maggiore	16	11	13	40%
Castelcucco	16	10	12	30%
Cavaso del Tomba	19	11	14	60%
Cessalto	16	13	14	75%
Chiarano	14	12	13	25%
Cison di Valmarino	18	13	15	90%
Farra di Soligo	18	12	13	45%
Follina	19	12	15	90%
Fregona	19	11	14	70%
Meduna di Livenza	14	11	13	20%
Miane	19	13	15	85%
Motta di Livenza	15	11	13	45%
Pederobba	20	10	13	35%
Pieve del Grappa	18	10	13	40%
Pieve di Soligo	15	11	13	30%
Possagno	19	12	14	65%
Refrontolo	15	10	13	25%
Revine Lago	18	13	15	100%
Sarmede	16	10	12	30%
Segusino	22	10	17	90%
Tarzo	18	12	14	70%
Valdobbiadene	21	10	15	60%
Vidor	19	10	13	25%
Vittorio Veneto	19	10	14	60%

## SERVIZIO DI ALERT EX-POST

### Eccesso di pioggia in 72h nella Provincia di Treviso del 03-10-2020

Mappa della Provincia con evidenziati eventuali superamenti della soglia (in rosso)



meteoleaks®

Meteoleaks è l'app che rende accessibili a tutti i dati meteo veri, storici e in tempo reale.  
[www.meteoleaks.com](http://www.meteoleaks.com)



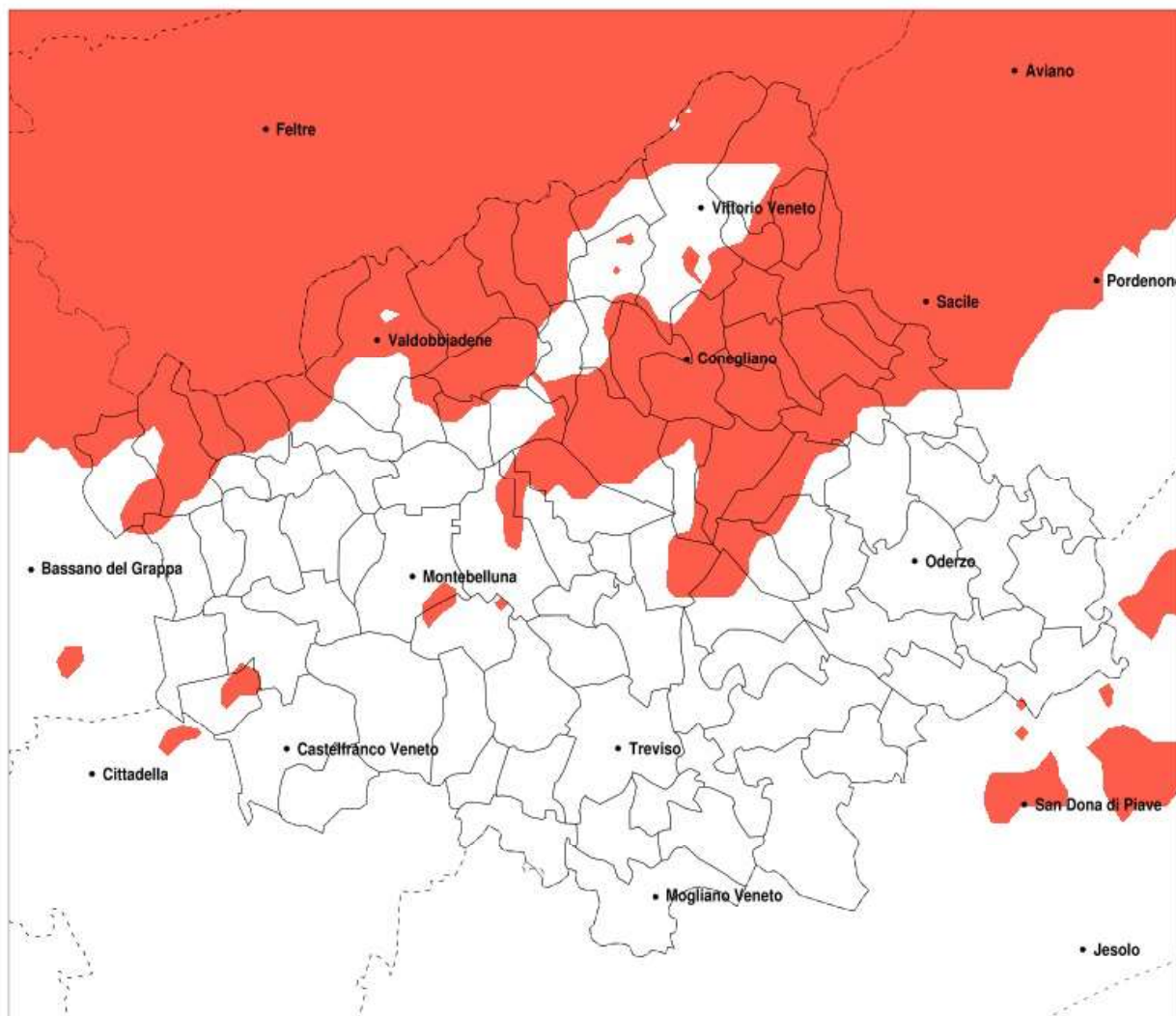
Sistema di gestione certificato ISO 9001:2015 per l'Erogazione di servizi meteorologici professionali.

Precipitazione massima in 72h (mm) dal 01-10-2020 al 03-10-2020				
Comune	max	min	med	Porzione comunale interessata
Pieve del Grappa	125	11	56	25%
Possagno	125	25	62	30%

## SERVIZIO DI ALERT EX-POST

### Eccesso di pioggia in 10 giorni nella Provincia di Treviso del 03-10-2020

Mappa della Provincia con evidenziati eventuali superamenti della soglia (in rosso)



meteoleaks®

Meteoleaks è l'app che rende accessibili a tutti i dati meteo veri, storici e in tempo reale.  
[www.meteoleaks.com](http://www.meteoleaks.com)



Sistema di gestione certificato ISO 9001:2015 per l'Erogazione di servizi meteorologici professionali.

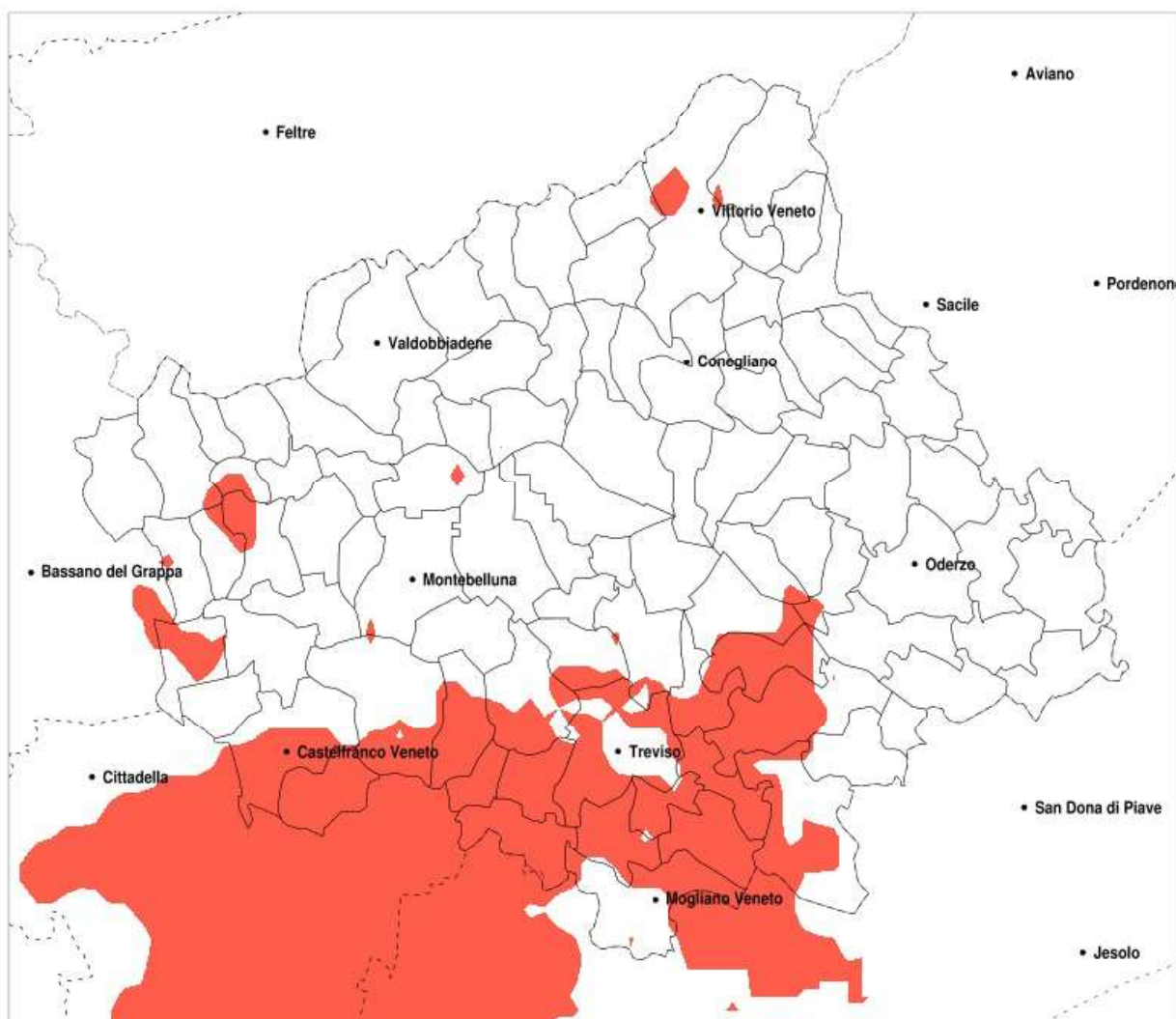
Precipitazione in 10 giorni (mm) dal 24-09-2020 al 03-10-2020					
Comune	max	min	med	Porzione comunale interessata	Media 5 anni
Borso del Grappa	143	54	84	55%	21
Cappella Maggiore	124	64	87	70%	22
Castelcuoco	107	28	71	40%	24
Cavaso del Tomba	140	55	91	70%	25
Cimadolmo	115	58	78	50%	20
Cison di Valmarino	147	60	100	75%	20
Codogne	136	54	93	70%	17
Colle Umberto	139	71	103	95%	18
Conegliano	128	68	98	90%	17
Cordignano	154	76	111	100%	18
Farra di Soligo	119	44	85	65%	20
Follina	158	62	112	90%	20
Fontanelle	107	54	69	20%	19
Fregona	180	64	101	80%	25
Gaiarine	126	56	85	60%	17
Giavera del Montello	120	44	69	25%	17
Godega di Sant Urbano	139	64	108	95%	16
Mareno di Piave	134	63	98	90%	18
Maserada sul Piave	100	51	68	30%	21
Miane	157	77	107	100%	21
Montfumo	107	32	67	25%	22
Moriago della Battaglia	102	42	73	45%	17
Nervesa della Battaglia	129	45	78	40%	17
Orsago	148	71	109	100%	16
Pederobba	130	48	78	40%	21
Pieve del Grappa	159	28	94	70%	23
Pieve di Soligo	129	57	88	60%	18
Possagno	159	55	104	85%	25
Refrontolo	129	60	88	60%	19
Revine Lago	128	61	87	55%	22
San Fior	139	77	109	100%	17
San Pietro di Feletto	128	60	95	80%	18
San Polo di Piave	115	58	75	35%	20

Precipitazione in 10 giorni (mm) dal 24-09-2020 al 03-10-2020					
Comune	max	min	med	Porzione comunale interessata	Media 5 anni
San Vendemiano	139	79	111	100%	16
San Zenone degli Ezzelini	99	40	62	20%	21
Santa Lucia di Piave	128	63	93	75%	18
Sarmede	154	72	104	90%	22
Segusino	151	70	100	95%	20
Semaglia della Battaglia	129	42	85	60%	16
Spresiano	100	49	72	30%	20
Susegana	129	63	90	65%	17
Tarzo	106	60	78	40%	22
Valdobbiadene	125	50	89	75%	19
Vazzola	130	54	88	65%	19
Vidor	102	42	71	35%	18
Vittorio Veneto	140	61	89	70%	22

## SERVIZIO DI ALERT EX-POST

### Siccità nella Provincia di Treviso del 03-10-2020

Mappa della Provincia con evidenziati eventuali superamenti della soglia (in rosso)



meteoleaks®

Meteoleaks è l'app che rende accessibili a tutti i dati meteo veri, storici e in tempo reale.  
[www.meteoleaks.com](http://www.meteoleaks.com)



Sistema di gestione certificato ISO 9001:2015 per l'Erogazione di servizi meteorologici professionali.



Siccità (mm) dal 04-09-2020 al 03-10-2020					
Comune	max	min	med	Porzione comunale interessata	Media 5 anni
Breda di Piave	100	57	68	60%	102
Carbonera	104	55	66	60%	99
Casale sul Site	66	38	51	95%	88
Casier	74	43	55	80%	90
Castelcuoco	151	64	114	25%	143
Castelfranco Veneto	127	25	66	55%	97
Castello di Godego	114	50	85	25%	111
Fonte	151	64	99	20%	132
Istrana	104	30	54	65%	80
Loria	109	58	87	20%	113
Maserada sul Piave	108	59	77	30%	101
Mogliano Veneto	73	35	50	65%	80
Monastier di Treviso	122	59	82	20%	95
Morgano	57	26	40	100%	79
Paese	104	37	62	50%	87
Ponzano Veneto	104	57	70	25%	91
Preganziol	74	40	53	70%	86
Quinto di Treviso	74	32	47	90%	86
Resana	91	21	42	90%	85
Roncade	92	38	63	55%	93
San Biagio di Callalta	142	50	70	60%	99
San Zenone degli Ezzelini	150	58	97	25%	127
Silea	70	38	57	85%	94
Treviso	74	36	57	70%	92
Vedelago	127	29	69	40%	88
Villorba	104	58	71	25%	95
Zero Branco	59	21	40	90%	80