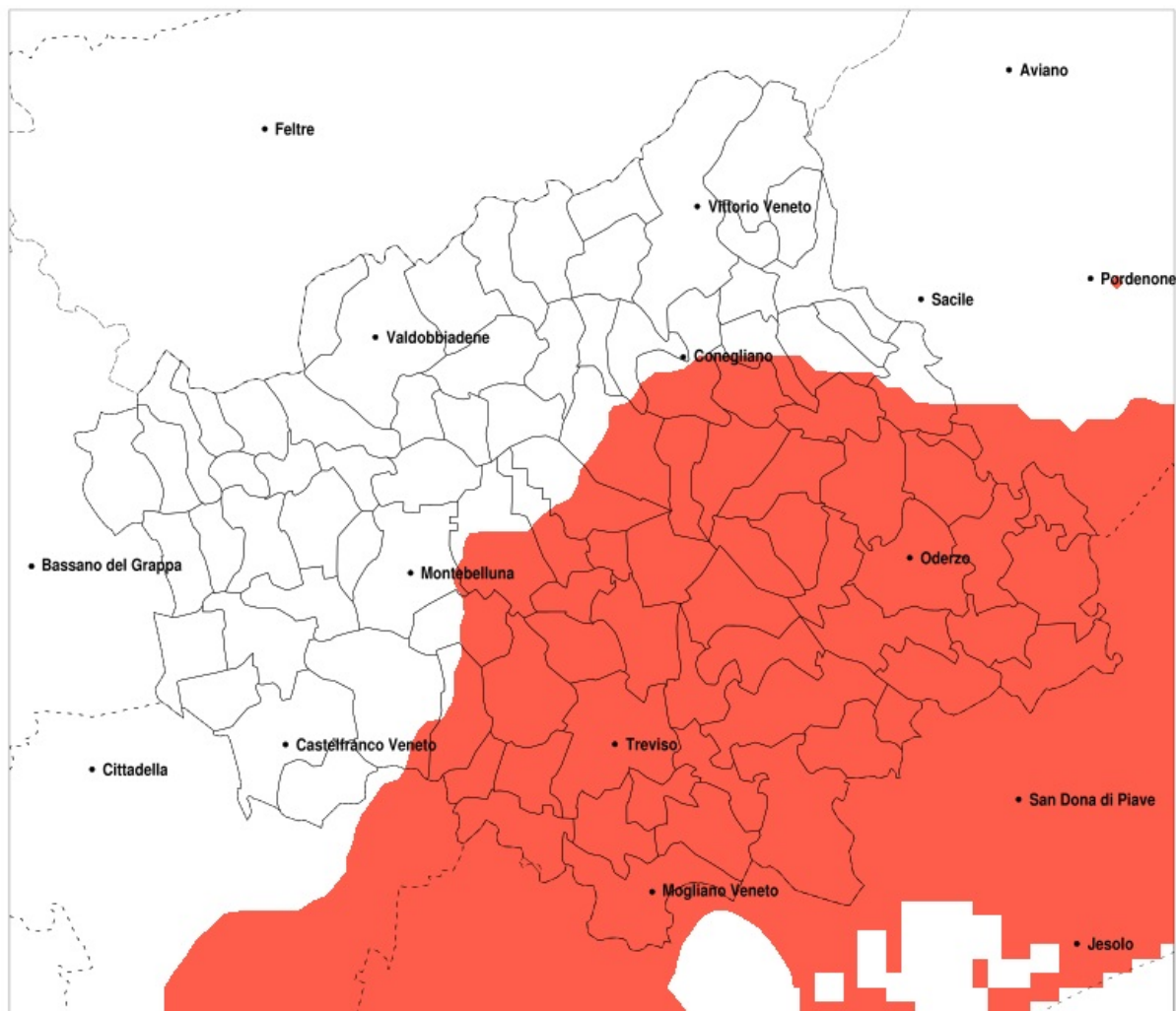


SERVIZIO DI ALERT EX-POST

Vento forte nella Provincia di Treviso del 30-03-2020

Mappa della Provincia con evidenziati eventuali superamenti della soglia (in rosso)



Raffica massima del vento (m/s) del 30-03-2020				
Comune	max	min	med	Porzione comunale interessata
Arcade	16	14	15	100%
Breda di Piave	17	15	15	100%
Carbonera	17	14	15	100%
Casale sul Sile	15	13	14	100%
Casier	15	14	14	100%
Cessalto	14	14	14	100%
Chiarano	15	14	14	100%
Cimadolmo	18	16	17	100%
Codogne	17	13	15	85%
Conegliano	17	9	13	50%
Fontanelle	17	13	15	100%
Gaiarine	15	10	13	50%
Giavera del Montello	15	10	13	55%
Godega di Sant Urbano	16	10	13	40%
Gorgo al Monticano	15	14	14	100%
Istrana	14	12	14	75%
Mansue	16	13	14	100%
Mareno di Piave	18	14	16	100%
Maserada sul Piave	18	15	16	100%
Meduna di Livenza	14	14	14	100%
Mogliano Veneto	15	13	14	95%
Monastier di Treviso	15	14	15	100%
Morgano	14	14	14	100%
Motta di Livenza	14	14	14	100%
Nervesa della Battaglia	17	10	14	60%
Oderzo	16	14	15	100%
Ormelle	17	15	16	100%
Paese	15	13	14	100%
Ponte di Piave	17	14	15	100%
Ponzano Veneto	16	14	15	100%
Portobuffole	15	13	14	85%
Povegliano	16	14	15	100%
Preganziol	15	14	14	100%

Raffica massima del vento (m/s) del 30-03-2020				
Comune	max	min	med	Porzione comunale interessata
Quinto di Treviso	15	14	14	100%
Roncade	15	14	15	100%
Salgareda	15	14	14	100%
San Biagio di Callalta	16	14	15	100%
San Fior	16	10	13	55%
San Pietro di Feletto	15	10	12	30%
San Polo di Piave	18	16	17	100%
Santa Lucia di Piave	18	14	16	100%
San Vendemiano	17	11	14	75%
Silea	15	14	15	100%
Spresiano	18	15	16	100%
Susegana	17	11	14	60%
Trevignano	15	11	13	55%
Treviso	16	14	15	100%
Vazzola	18	14	16	100%
Vedelago	14	10	12	25%
Villorba	17	14	15	100%
Volpago del Montello	15	10	13	50%
Zenson di Piave	15	14	15	100%
Zero Branco	14	14	14	100%