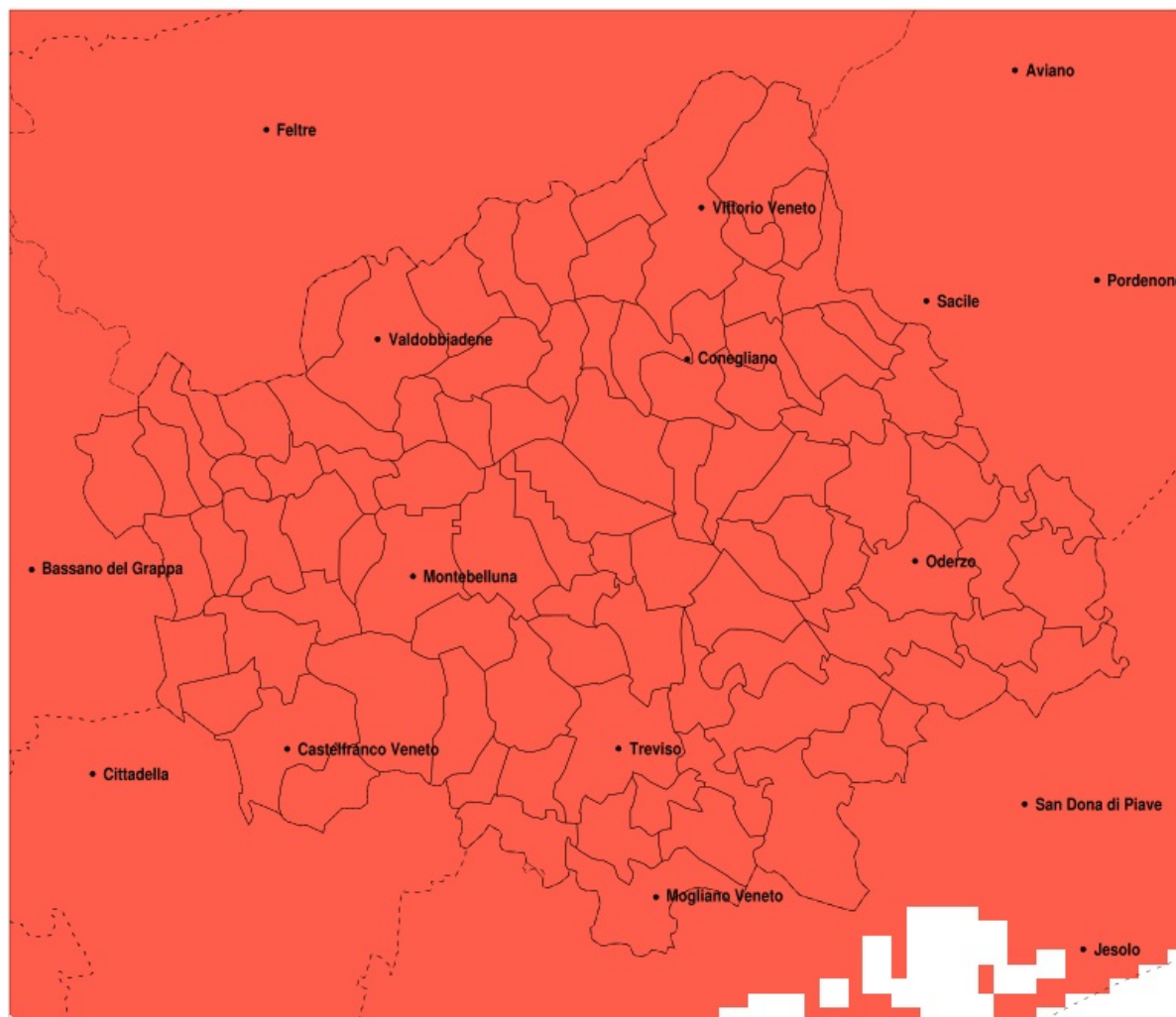


SERVIZIO DI ALERT EX-POST

Siccità nella Provincia di Treviso del 04-04-2020

Mappa della Provincia con evidenziati eventuali superamenti della soglia (in rosso)



Siccità (mm) dal 06-03-2020 al 04-04-2020					
Comune	max	min	med	Porzione comunale interessata	Media 5 anni
Altivole	30	11	21	100%	56
Arcade	22	16	19	100%	63
Asolo	30	11	20	100%	59
Borso del Grappa	33	14	21	100%	76
Breda di Piave	24	14	18	100%	64
Caerano di San Marco	27	14	20	100%	57
Cappella Maggiore	33	20	26	100%	80
Carbonera	24	15	19	100%	62
Casale sul Sile	25	15	19	100%	60
Casier	25	15	20	100%	59
Castelcuoco	30	11	23	100%	68
Castelfranco Veneto	30	12	20	100%	57
Castello di Godego	29	13	20	100%	56
Cavaso del Tomba	33	18	25	100%	82
Cessalto	22	14	16	100%	64
Chiarano	18	14	15	100%	64
Cimadolmo	26	17	21	100%	64
Cison di Valmarino	33	16	24	100%	87
Codogne	28	19	23	100%	64
Colle Umberto	29	20	24	100%	70
Conegliano	30	18	25	100%	65
Cordignano	32	18	24	100%	76
Cornuda	26	16	21	100%	63
Crocetta del Montello	25	14	20	100%	62
Farra di Soligo	30	17	23	100%	72
Follina	33	19	25	100%	86
Fontanelle	28	19	23	100%	64
Fonte	28	11	20	100%	58
Fregona	34	20	26	100%	97
Gaiarine	30	19	23	100%	65
Giavera del Montello	25	16	21	100%	63
Godega di Sant Urbano	26	18	22	100%	66
Gorgo al Monticano	25	14	17	100%	61

Precipitazione in 30 giorni (mm) dal 06-03-2020 al 04-04-2020					
Comune	max	min	med	Porzione comunale interessata	Media 5 anni
Istrana	30	10	16	100%	57
Loria	25	12	19	100%	55
Mansue	28	14	21	100%	61
Mareno di Piave	30	19	25	100%	61
Maser	27	13	20	100%	59
Maserada sul Piave	24	15	20	100%	65
Meduna di Livenza	20	14	17	100%	58
Miane	30	19	25	100%	83
Mogliano Veneto	25	16	19	100%	58
Monastier di Treviso	18	14	16	100%	63
Monfumo	30	13	22	100%	67
Montebelluna	32	14	21	100%	58
Morgano	16	10	14	100%	57
Moriago della Battaglia	28	16	21	100%	67
Motta di Livenza	19	14	16	100%	61
Nervesa della Battaglia	26	16	21	100%	62
Oderzo	28	14	19	100%	64
Ormelle	28	15	21	100%	66
Orsago	27	18	22	100%	68
Paese	24	12	17	100%	60
Pederobba	31	17	23	100%	74
Pieve di Soligo	27	18	22	100%	68
Ponte di Piave	24	14	17	100%	66
Ponzano Veneto	23	15	19	100%	62
Portobuffole	26	18	22	100%	61
Possagno	37	20	27	100%	91
Povegliano	24	16	19	100%	63
Preganziol	25	16	20	100%	58
Quinto di Treviso	21	11	16	100%	59
Refrontolo	28	18	23	100%	68
Resana	28	11	18	100%	57
Revine Lago	31	16	23	100%	90
Riese Pio X	29	13	21	100%	56

Precipitazione in 30 giorni (mm) dal 06-03-2020 al 04-04-2020					
Comune	max	min	med	Porzione comunale interessata	Media 5 anni
Roncade	22	14	17	100%	63
Salgareda	20	14	16	100%	66
San Biagio di Callalta	22	14	17	100%	63
San Fior	30	19	24	100%	65
San Pietro di Fioletto	30	18	25	100%	66
San Polo di Piave	28	17	22	100%	65
Santa Lucia di Piave	30	17	23	100%	61
San Vendemiano	30	20	25	100%	63
San Zenone degli Ezzelini	26	12	20	100%	58
Sarmede	33	20	26	100%	87
Segusino	31	20	25	100%	86
Sernaglia della Battaglia	26	17	21	100%	65
Silea	22	15	18	100%	61
Spresiano	24	16	21	100%	62
Susegana	28	16	22	100%	61
Tarzo	28	16	24	100%	81
Trevignano	32	15	21	100%	58
Treviso	22	14	19	100%	60
Valdobbiadene	32	19	25	100%	79
Vazzola	28	20	24	100%	63
Vedelago	32	10	21	100%	57
Vidor	32	16	23	100%	68
Villorba	24	16	20	100%	63
Vittorio Veneto	34	18	25	100%	85
Volpago del Montello	26	16	21	100%	61
Zenson di Piave	17	14	16	100%	65
Zero Branco	22	10	16	100%	57